



Le Marché du Travail : Données Repères

Communauté de Communes

Document Trimestriel

Situation au 30/09/2013



Libre de diffusion sous réserve de mention de la source « Pôle emploi Pays de la Loire »

LES CHIFFRES CLES

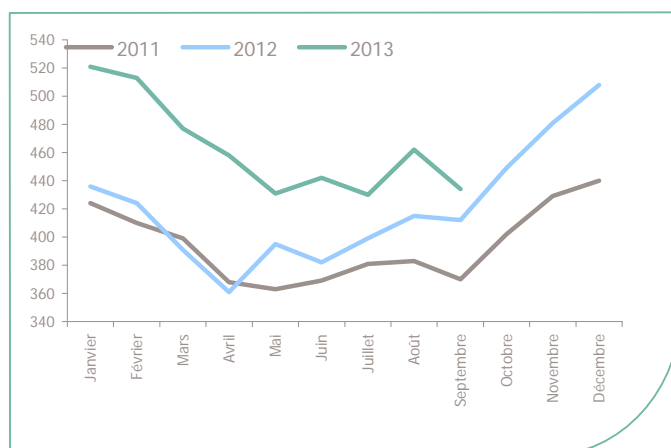
CC du Canton de Baugé

	DEFM Cat A	Evolution annuelle
CC du Canton de Baugé	434	5.3%
Dépt 49	37 227	9.0%
Pays de la Loire	165 119	9.5%
Poids de la CC/dpt	1.2%	

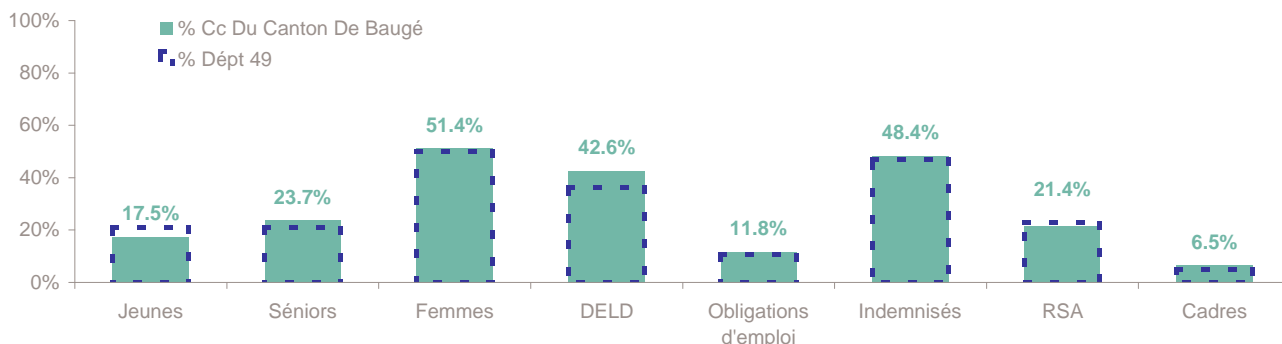
	Homme	Femme
Volume	211	223
Poids	48.6%	51.4%
Evo. annuelle	-1.9%	13.2%

EVOLUTION DE LA DEMANDE D'EMPLOI (Catégorie A)

	DEFM Cat A	Poids	Evolution annuelle
Hommes	211	48.6%	-1.9%
- 25 ans	37	8.5%	-9.8%
25-49 ans	120	27.6%	-2.4%
50 ans et +	54	12.4%	5.9%
Femmes	223	51.4%	13.2%
- 25 ans	39	9.0%	18.2%
25-49 ans	135	31.1%	6.3%
50 ans et +	49	11.3%	32.4%
- 25 ans	76	17.5%	2.7%
25-49 ans	255	58.8%	2.0%
50 ans et +	103	23.7%	17.0%
TOTAL	434	100.0%	5.3%



REPARTITION DE LA DEMANDE D'EMPLOI PAR PUBLICS (Catégorie A)



Evolution annuelle

CC du Canton de Baugé	2.7%	17.0%	13.2%	23.3%	41.7%	2.9%	20.8%	40.0%
Dépt 49	5.5%	13.2%	9.2%	20.6%	16.5%	2.5%	18.1%	8.9%

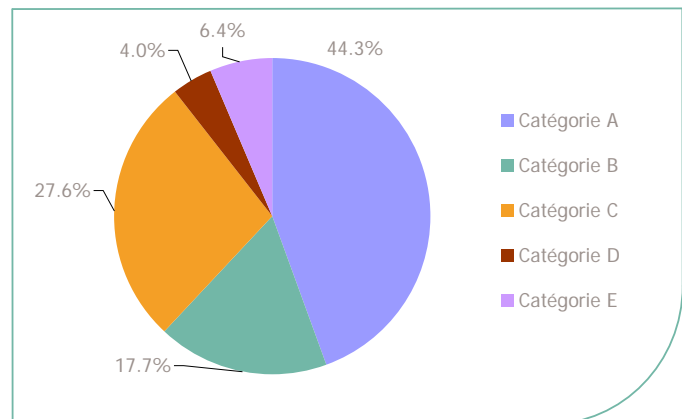
La Demande d'emploi 30 septembre 2013 (Données brutes)

LE MARCHE DU TRAVAIL

CC du Canton de Baugé

LES CATEGORIES DE DEMANDEURS D'EMPLOI

	DEFM septembre 2013	Poids	Evolution annuelle
Catégorie A	434	44.3%	5.3%
Catégorie B	173	17.7%	2.4%
Catégorie C	270	27.6%	5.9%
Catégorie D	39	4.0%	95.0%
Catégorie E	63	6.4%	1.6%
TOTAL	979	100.0%	6.6%



LES 15 METIERS LES PLUS RECHERCHES PAR LES DE (Catégorie A)

	Hommes	Femmes	Total	Poids (métier / total des métiers)
A1203 Entretien des espaces verts	NC	NC	14	3.2%
H3302 Opérations manuelles d'assemblage, tri ou emballage	6	8	14	3.2%
M1607 Secrétariat	NC	NC	12	2.8%
N1105 Manutention manuelle de charges	NC	NC	12	2.8%
A1402 Aide agricole de production légumière ou végétale	5	6	11	2.5%
D1507 Mise en rayon libre-service	NC	NC	11	2.5%
J1301 Personnel polyvalent des services hospitaliers	NC	NC	11	2.5%
K1303 Assistance auprès d'enfants	NC	NC	10	2.3%
K2204 Nettoyage de locaux	NC	NC	9	2.1%
J1501 Soins d'hygiène, de confort du patient	NC	NC	8	1.8%
N4101 Cond. de transport de marchandises sur longue distance	NC	NC	8	1.8%
F1604 Montage d'agencements	NC	NC	7	1.6%
F1606 Peinture en bâtiment	NC	NC	7	1.6%
H2102 Conduite d'équipement de production alimentaire	NC	NC	7	1.6%
K1302 Assistance auprès d'adultes	NC	NC	7	1.6%

NC : données non communiquées en raison du secret statistique (< à 5)

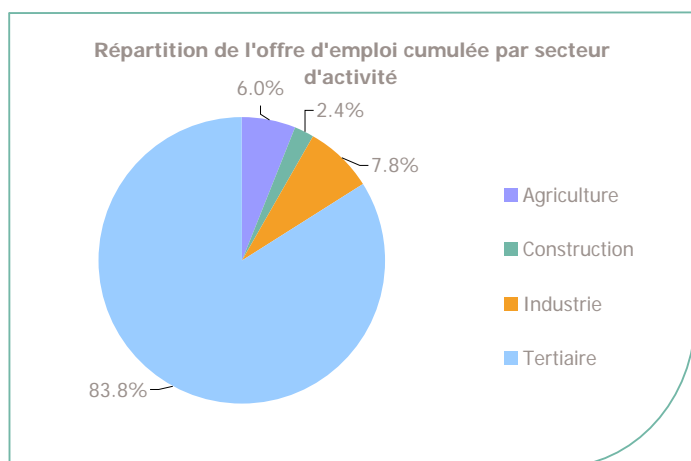
DEMANDES D'EMPLOI ENTREES ET SORTIES (Catégorie A)

	Demandes enregistrées		Demandes sorties		
	Cumul 12 mois	Evol. Ann. Cum.	Cumul 12 mois	Evol. Ann. Cum.	
dont :	766	-11.5%	721	-5.3%	dont :
<i>licenciements économiques</i>	14	75.0%	284	-17.0%	<i>absences au contrôle</i>
<i>autres licenciements</i>	70	-4.1%	156	-11.9%	<i>reprises emploi signalées</i>
<i>démissions</i>	33	10.0%	63	46.5%	<i>entrées en stage formation</i>
<i>fins de CDD</i>	237	-8.5%	80	-3.6%	<i>arrêts de recherche</i>
<i>fins de mission d'intérim</i>	52	2.0%	81	5.2%	<i>radiations administratives</i>
<i>premières entrées</i>	23	-30.3%	57	46.2%	<i>autres cas</i>
<i>reprises d'activité</i>	92	-2.1%			
<i>autres cas</i>	245	-23.2%			

LES CHIFFRES CLES

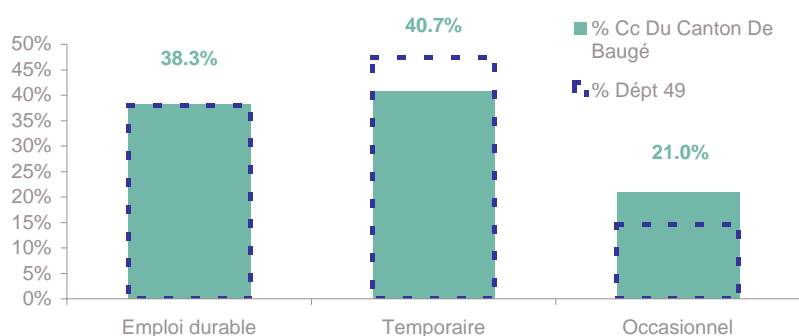
	Nombre	Evolution annuelle	Cumul 12 mois	Evolution annuelle cumulée
OEE Cc Du Canton De Baugé	11	266.7% ↗	167	-33.5% ↘
OEE Dépt 49	3 199	-9.7%	31 662	-15.4%
OEE Pays de la Loire	13 159	-5.8%	153 120	-14.3%
Poids de la CC dans le dépt	0.3%		0.5%	

REPARTITION DE L'OFFRE D'EMPLOI PAR SECTEUR D'ACTIVITE



OEE	septembre 2013	Cumul 12 mois	Evol. Annuelle Cumulée
Agriculture	2	10	25.0%
Construction		4	-69.2%
Industrie		13	-43.5%
Tertiaire	9	140	-32.4%
TOTAL	11	167	-33.5%

REPARTITION DE L'OFFRE D'EMPLOI PAR TYPE D'OFFRE



Evolution annuelle cumulée - septembre 2013

OEE	Cc Du Canton De Baugé	Dépt 49
Durable	52.4%	-7.6%
Temporaire	-57.2%	-9.5%
Occasionnel	-30.0%	-22.3%

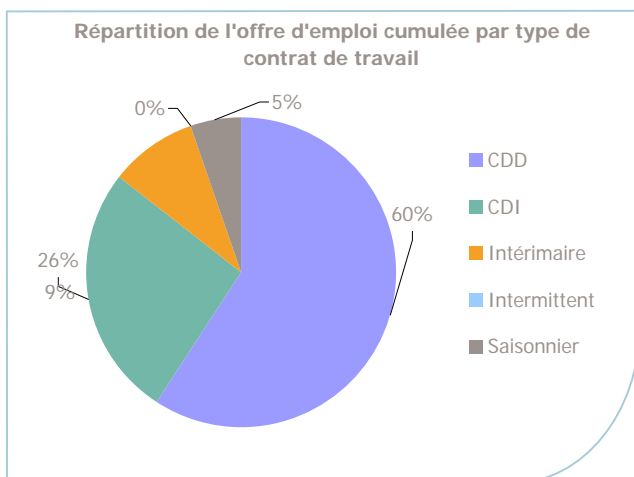
Source : Pôle emploi - Persee

Emploi durable : Offres d'emploi enregistrées à Pôle emploi, correspondant à des contrats d'une durée supérieure à 6 mois.

Emploi temporaire : Offres d'emploi enregistrées à Pôle emploi, correspondant à des contrats d'une durée comprise entre 1 et 6 mois.

Emploi occasionnel : Offres d'emploi enregistrées à Pôle emploi, correspondant à des contrats d'une durée inférieure à un mois.

REPARTITION DE L'OFFRE D'EMPLOI PAR TYPE DE CONTRAT DE TRAVAIL



	septembre 2013	Cumul 12 mois	Evol. Annuelle Cumulée
CDD	5	99	-13.9%
CDI	3	44	37.5%
Intérimaire	1	15	-82.4%
Intermittent			
Saisonnier	2	9	-52.6%
TOTAL	11	167	-33.5%

LES 15 METIERS LES PLUS RECHERCHES PAR LES EMPLOYEURS

Offres d'Emploi Enregistrées	De octobre 2012 à septembre 2013	Poids (métier / total des métiers)
K2204 Nettoyage de locaux	19	11.4%
N1105 Manutention manuelle de charges	12	7.2%
C1102 Conseil clientèle en assurances	11	6.6%
A1203 Entretien des espaces verts	8	4.8%
J1501 Soins d'hygiène, de confort du patient	5	3.0%
J1506 Soins infirmiers généralistes	5	3.0%
M1608 Secrétariat comptable	5	3.0%
A1401 Aide agricole de production fruitière ou viticole	4	2.4%
D1106 Vente en alimentation	4	2.4%
D1202 Coiffure	4	2.4%
F1606 Peinture en bâtiment	4	2.4%
F1704 Préparation du gros oeuvre et des travaux publics	4	2.4%
G1602 Personnel de cuisine	4	2.4%
I1203 Maintenance des bâtiments et des locaux	4	2.4%
G1605 Plonge en restauration	3	1.8%

Source : Pôle emploi - Persee

www.observatoire-emploi-paysdelaloire.fr

Le service Statistiques, Etudes et Evaluation est à votre disposition pour tout complément d'information

Contact : statsPDL@pole-emploi.fr

Directeur de publication :
Gwenaél PROUTEAU
Directeur de la rédaction :
Josette BARREAUD
Conception et réalisation :
Service Statistiques, Etudes et
Evaluation – Catherine MOULIN,
Brigitte VIGOUROUX.