



DONNEES REPERES

COMMUNAUTES DE COMMUNES

SITUATION AU 30 JUIN 2015



Libre de diffusion sous réserve de mention de la source « Pôle emploi Pays de la Loire »

pôle emploi

LES CHIFFRES CLES

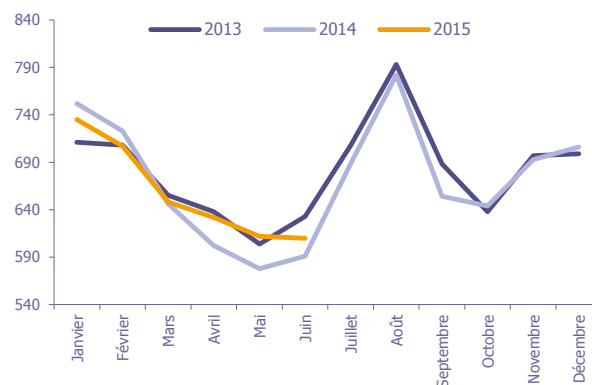
	DEFM Cat A	Evolution annuelle
CC de la Région de Chemillé	610	3,2%
Dépt 49	37 618	5,5%
Pays de la Loire	161 998	5,3%
Poids de la CC/dpt	1,6%	

CC de la Région de Chemillé

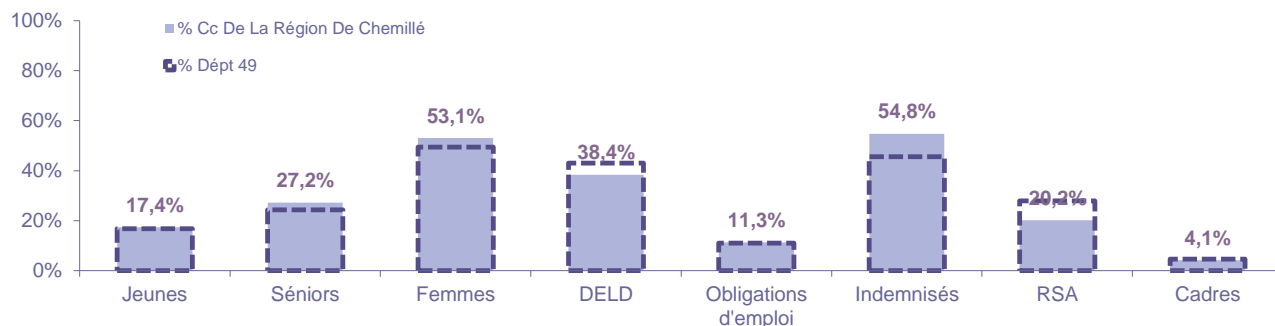
	Homme	Femme
Volume	286	324
Poids	46,9%	53,1%
Evo. annuelle	-1,7%	8,0%

EVOLUTION DE LA DEMANDE D'EMPLOI (Catégorie A)

	DEFM Cat A	Poids	Evolution annuelle
Hommes	286	46,9%	-1,7%
- 25 ans	45	7,4%	-25,0%
25-49 ans	156	25,6%	5,4%
50 ans et +	85	13,9%	2,4%
Femmes	324	53,1%	8,0%
- 25 ans	61	10,0%	38,6%
25-49 ans	182	29,8%	-0,5%
50 ans et +	81	13,3%	11,0%
- 25 ans	106	17,4%	1,9%
25-49 ans	338	55,4%	2,1%
50 ans et +	166	27,2%	6,4%
TOTAL	610	100,0%	3,2%



REPARTITION DE LA DEMANDE D'EMPLOI PAR PUBLICS (Catégorie A)



Evolution annuelle

	Jeunes	Séniors	Femmes	DELD	Obligations d'emploi	Indemnisés	RSA	Cadres
CC de la Région de Chemillé	1,9%	6,4%	8,0%	7,8%	-12,7%	1,8%	20,6%	-16,7%
Dépt 49	4,2%	7,8%	4,5%	13,6%	0,3%	4,4%	11,6%	-2,1%

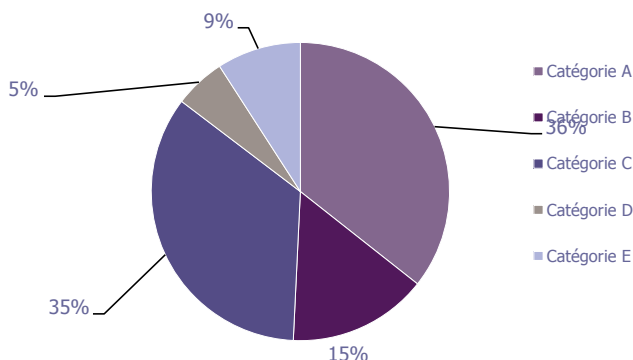
LA DEMANDE D'EMPLOI

30 JUIN 2015 (DONNEES BRUTES)

CC de la Région de Chemillé

LES CATEGORIES DE DEMANDEURS D'EMPLOI

	DEFM juin 2015	Poids	Evol. annuelle
Catégorie A	610	35,6%	3,2%
Catégorie B	259	15,1%	3,6%
Catégorie C	592	34,6%	21,6%
Catégorie D	95	5,5%	-7,8%
Catégorie E	156	9,1%	16,4%
TOTAL	1 712	100,0%	9,4%



LES 15 METIERS LES PLUS RECHERCHES PAR LES DE (Catégorie A)

	Hommes	Femmes	Total	Poids (métier / total des métiers)
H3302 Opérations manuelles d'assemblage, tri ou emballage	10	16	26	4,3%
K1303 Assistance auprès d'enfants	NC	NC	24	3,9%
N1103 Magasinage et préparation de commandes	17	5	22	3,6%
J1301 Personnel polyvalent des services hospitaliers	NC	NC	18	3,0%
N1105 Manutention manuelle de charges	NC	NC	16	2,6%
K1304 Services domestiques	NC	NC	15	2,5%
M1607 Secrétariat	NC	NC	15	2,5%
D1507 Mise en rayon libre-service	NC	NC	14	2,3%
K1302 Assistance auprès d'adultes	NC	NC	12	2,0%
K2204 Nettoyage de locaux	NC	NC	12	2,0%
D1106 Vente en alimentation	NC	NC	11	1,8%
D1214 Vente en habillement et accessoires de la personne	NC	NC	11	1,8%
N1101 Conduite d'engins de déplacement des charges	NC	NC	11	1,8%
N4101 Cond. de transport de marchandises sur longue distance	NC	NC	11	1,8%
A1401 Aide agricole de production fruitière ou viticole	5	5	10	1,6%

NC : données non communiquées en raison du secret statistique (< à 5)

DEMANDES D'EMPLOI ENTREES ET SORTIES (Catégorie A)

	Demandes enregistrées		Demandes sorties		
	Cumul 12 mois	Evol. Ann. Cum.	Cumul 12 mois	Evol. Ann. Cum.	
dont :	1 446	0,3%	1 333	-6,0%	dont :
licenciements économiques	26	85,7%	585	11,6%	absences au contrôle
autres licenciements	128		318	-11,2%	reprises emploi signalées
démissions	44	12,8%	124	-24,8%	entrées en stage formation
fins de CDD	408	-6,8%	153	-8,9%	arrêts de recherche
fins de mission d'intérim	110	27,9%	66	-32,7%	radiations administratives
premières entrées	79	27,4%	87	-17,1%	autres cas
reprises d'activité	131	-14,9%			
autres cas	520	-0,6%			

LES OFFRES D'EMPLOI

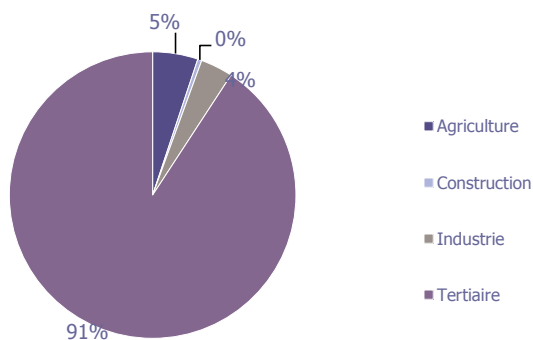
30 JUIN 2015 (DONNEES BRUTES)

CC de la Région de Chemillé

LES CHIFFRES CLES

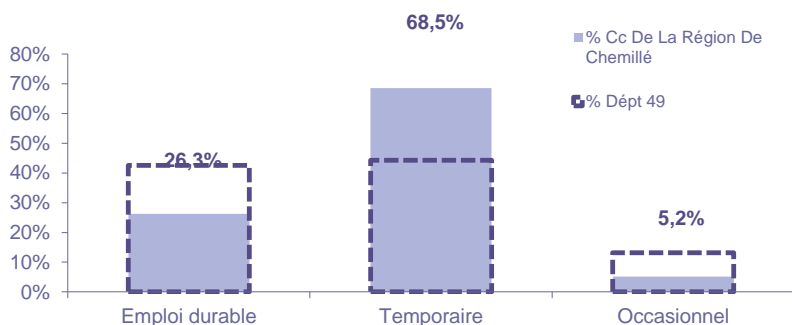
	Nombre	Evolution annuelle	Cumul 12 mois	Evolution annuelle cumulée
OEE Cc De La Région De Chemillé	133	-22,7% ↘	1 096	8,8% ↗
OEE Dépt 49	3 769	31,9% ↗	30 465	-4,0% ↘
OEE Pays de la Loire	19 903	6,5% ↗	152 506	-0,9% ↘
Poids de la CC dans le dépt	3,5%		3,6%	

REPARTITION DE L'OFFRE D'EMPLOI PAR SECTEUR D'ACTIVITE



OEE	juin 2015	Cumul 12 mois	Evol. Annuelle Cumulée
Agriculture	1	56	-60,6%
Construction		5	-58,3%
Industrie	4	40	-48,1%
Tertiaire	128	995	28,2%
TOTAL	133	1 096	8,8%

REPARTITION DE L'OFFRE D'EMPLOI PAR TYPE D'OFFRE



OEE	Evolution annuelle cumulée - juin 2015	
	Cc De La Région De Chemillé	Dépt 49
Durable	15,2%	-1,7%
Temporaire	5,8%	-16,5%
Occasionnel	21,3%	-2,2%

Source : Pôle emploi - Persee

Emploi durable : Offres d'emploi enregistrées à Pôle emploi, correspondants à des contrats d'une durée supérieure à 6 mois.

Emploi temporaire : Offres d'emploi enregistrées à Pôle emploi, correspondants à des contrats d'une durée comprise entre 1 et 6 mois.

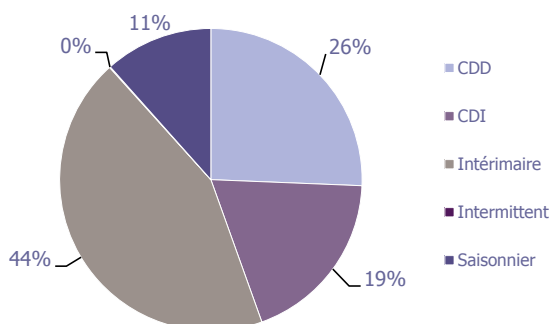
Emploi occasionnel : Offres d'emploi enregistrées à Pôle emploi, correspondants à des contrats d'une durée inférieure à un mois.

LES OFFRES D'EMPLOI

30 JUIN 2015 (DONNEES BRUTES)

CC de la Région de Chemillé

REPARTITION DE L'OFFRE D'EMPLOI PAR TYPE DE CONTRAT DE TRAVAIL



	juin 2015	Cumul 12 mois	Evol. Annuelle Cumulée
CDD	20	281	9,8%
CDI	14	207	16,9%
Intérimaire	48	480	39,5%
Intermittent	1	1	
Saisonnier	50	127	-44,8%
TOTAL	133	1 096	8,8%

LES 15 METIERS LES PLUS RECHERCHES PAR LES EMPLOYEURS

Offres d'Emploi Enregistrées	De juillet 2014 à juin 2015	Poids (métier / total des métiers)
A1401 Aide agricole de production fruitière ou viticole	70	6,4%
I1304 inst. et maintenance d'équipements ind. et d'exploit.	61	5,6%
J1301 Personnel polyvalent des services hospitaliers	49	4,5%
J1501 Soins d'hygiène, de confort du patient	43	3,9%
K1302 Assistance auprès d'adultes	42	3,8%
H3302 Opérations manuelles d'assemblage, tri ou emballage	38	3,5%
H2913 Soudage manuel	31	2,8%
H2903 Conduite d'équipement d'usinage	30	2,7%
N4101 Cond. de transport de marchandises sur longue distance	30	2,7%
H2206 Réalisation de menuiserie bois et tonnellerie	26	2,4%
N1103 Magasinage et préparation de commandes	26	2,4%
K2204 Nettoyage de locaux	23	2,1%
D1401 Assistanat commercial	22	2,0%
F1703 Maçonnerie	22	2,0%
H3404 Peinture industrielle	21	1,9%

Directeur de publication ad-intérim :
Alain MAUNY
Directeur de la rédaction :
Josette BARREAU
Conception et réalisation :
Service Statistiques, Etudes et Evaluation
Catherine MOULIN-DORNIC, Brigitte
VIGOUROUX.

Source : Pôle emploi - Persee

Contact : statsPDL@pole-emploi.fr

www.observatoire-emploi-paysdelaloire.fr