



DONNEES REPERES

COMMUNAUTES DE COMMUNES

SITUATION AU 31 DECEMBRE 2015



pôle emploi

Libre de diffusion sous réserve de mention de la source « Pôle emploi Pays de la Loire »

LES CHIFFRES CLES

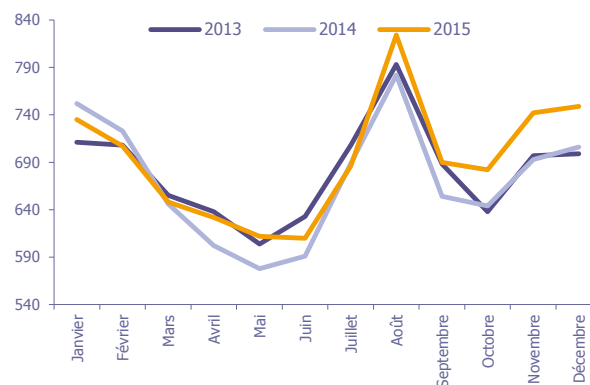
	DEFM Cat A	Evolution annuelle
CC de la Région de Chemillé	749	5,9%
Dépt 49	41 970	2,4%
Pays de la Loire	181 327	1,3%
Poids de la CC/dpt	1,8%	

CC de la Région de Chemillé

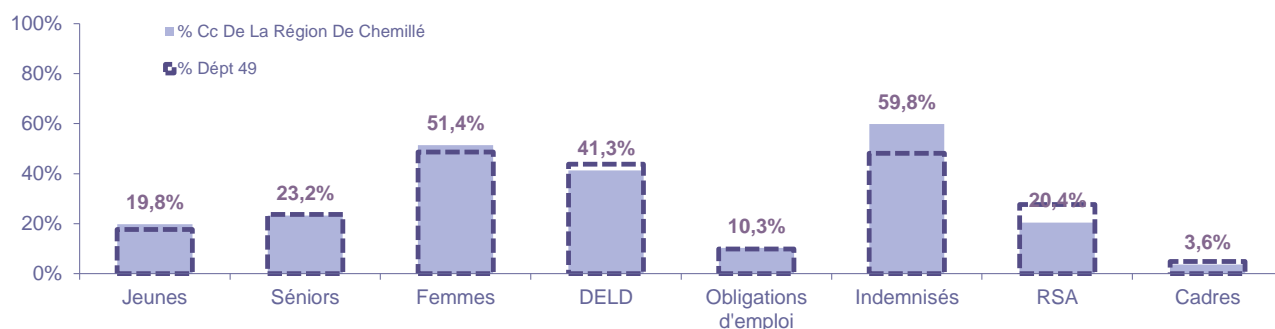
	Homme	Femme
Volume	364	385
Poids	48,6%	51,4%
Evo. annuelle	-0,5%	12,9%

EVOLUTION DE LA DEMANDE D'EMPLOI (Catégorie A)

	DEFM Cat A	Poids	Evolution annuelle
Hommes	364	48,6%	-0,5%
- 25 ans	70	9,3%	-7,9%
25-49 ans	208	27,8%	2,5%
50 ans et +	86	11,5%	-1,1%
Femmes	385	51,4%	12,9%
- 25 ans	78	10,4%	27,9%
25-49 ans	219	29,2%	11,2%
50 ans et +	88	11,7%	6,0%
- 25 ans	148	19,8%	8,0%
25-49 ans	427	57,0%	6,8%
50 ans et +	174	23,2%	2,4%
TOTAL	749	100,0%	5,9%



REPARTITION DE LA DEMANDE D'EMPLOI PAR PUBLICS (Catégorie A)



Evolution annuelle

	Jeunes	Séniors	Femmes	DELD	Obligations d'emploi	Indemnisés	RSA	Cadres
CC de la Région de Chemillé	8,0%	2,4%	12,9%	8,4%	4,1%	12,3%	27,5%	-6,9%
Dépt 49	-3,4%	6,8%	3,6%	8,4%	-3,3%	5,0%	11,2%	6,4%

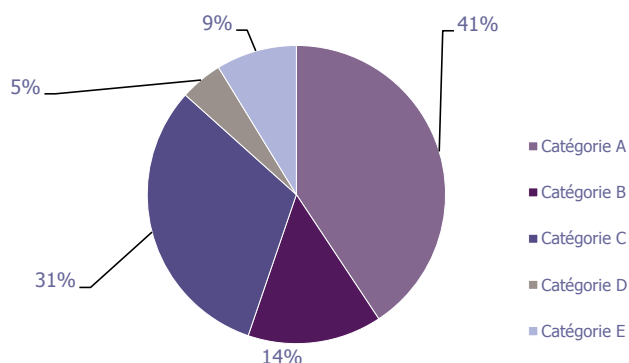
LA DEMANDE D'EMPLOI

31 DECEMBRE 2015 (DONNEES BRUTES)

CC de la Région de Chemillé

LES CATEGORIES DE DEMANDEURS D'EMPLOI

	DEFM décembre 2015	Poids	Evol. annuelle
Catégorie A	749	40,7%	5,9%
Catégorie B	268	14,6%	8,1%
Catégorie C	578	31,4%	16,5%
Catégorie D	85	4,6%	-18,3%
Catégorie E	161	8,7%	18,4%
TOTAL	1 841	100,0%	8,9%



LES 15 METIERS LES PLUS RECHERCHES PAR LES DE (Catégorie A)

	Hommes	Femmes	Total	Poids (métier / total des métiers)
K1303 Assistance auprès d'enfants	NC	NC	34	4,5%
H3302 Opérations manuelles d'assemblage, tri ou emballage	15	18	33	4,4%
N1103 Magasinage et préparation de commandes	NC	NC	20	2,7%
A1203 Entretien des espaces verts	NC	NC	19	2,5%
A1414 Horticulture et maraîchage	5	13	18	2,4%
M1607 Secrétariat	NC	NC	18	2,4%
N1105 Manutention manuelle de charges	NC	NC	17	2,3%
A1401 Aide agricole de production fruitière ou viticole	7	8	15	2,0%
J1301 Personnel polyvalent des services hospitaliers	NC	NC	15	2,0%
D1214 Vente en habillement et accessoires de la personne	NC	NC	13	1,7%
D1507 Mise en rayon libre-service	NC	NC	13	1,7%
F1703 Maçonnerie	NC	NC	13	1,7%
A1405 Arboriculture et viticulture	7	5	12	1,6%
K1302 Assistance auprès d'adultes	NC	NC	12	1,6%
K2204 Nettoyage de locaux	NC	NC	12	1,6%

NC : données non communiquées en raison du secret statistique (< à 5)

DEMANDES D'EMPLOI ENTREES ET SORTIES (Catégorie A)

	Demandes enregistrées			Demandes sorties		
	Cumul 12 mois	Evol. Ann.	Cum.	Cumul 12 mois	Evol. Ann.	Cum.
dont :	1 472	0,2%		1 360	-3,4%	dont :
licenciements économiques	29	38,1%		588	6,3%	absences au contrôle
autres licenciements	128	6,7%		310	-14,4%	reprises emploi signalées
démissions	49	32,4%		145	0,7%	entrées en stage formation
fins de CDD	379	-10,8%		165		arrêts de recherche
fins de mission d'intérim	113	16,5%		63	-25,0%	radiations administratives
premières entrées	58	-29,3%		89	-11,0%	autres cas
reprises d'activité	154	6,2%				
autres cas	562	4,0%				

LES OFFRES D'EMPLOI

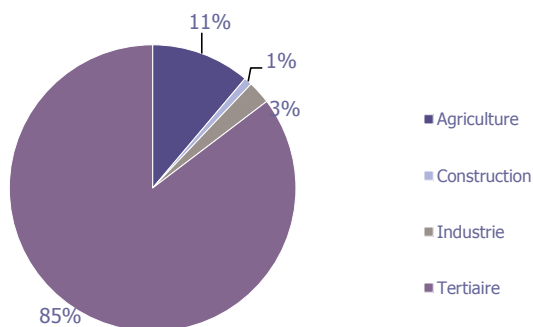
31 DECEMBRE 2015 (DONNEES BRUTES)

CC de la Région de Chemillé

LES CHIFFRES CLES

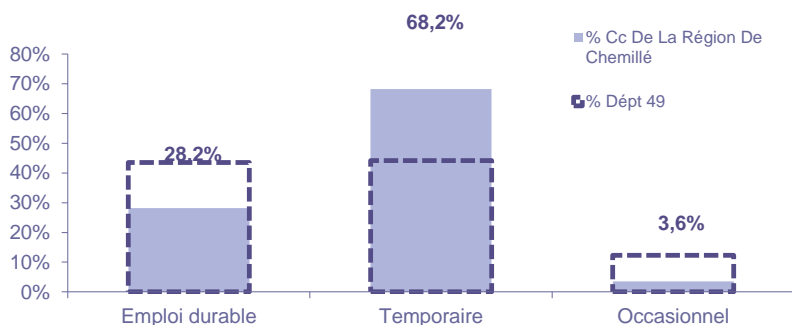
	Nombre	Evolution annuelle	Cumul 12 mois	Evolution annuelle cumulée
OEE Cc De La Région De Chemillé	78	50,0% ↗	1 228	18,0% ↗
OEE Dépt 49	2 243	23,9% ↗	31 629	6,1% ↗
OEE Pays de la Loire	10 942	15,8% ↗	161 277	7,5% ↗
Poids de la CC dans le dépt	3,5%		3,9%	

REPARTITION DE L'OFFRE D'EMPLOI PAR SECTEUR D'ACTIVITE



OEE	décembre 2015	Cumul 12 mois	Evol. Annuelle Cumulée
Agriculture	1	137	144,6%
Construction	1	11	83,3%
Industrie	2	32	-50,0%
Tertiaire	74	1 048	14,5%
TOTAL	78	1 228	18,0%

REPARTITION DE L'OFFRE D'EMPLOI PAR TYPE D'OFFRE



Evolution annuelle cumulée - décembre 2015

OEE	Cc De La Région De Chemillé	Dépt 49
Durable	38,4%	4,9%
Temporaire	13,1%	-6,4%
Occasionnel	-12,0%	11,0%

Source : Pôle emploi - Persee

Emploi durable : Offres d'emploi enregistrées à Pôle emploi, correspondants à des contrats d'une durée supérieure à 6 mois.

Emploi temporaire : Offres d'emploi enregistrées à Pôle emploi, correspondants à des contrats d'une durée comprise entre 1 et 6 mois.

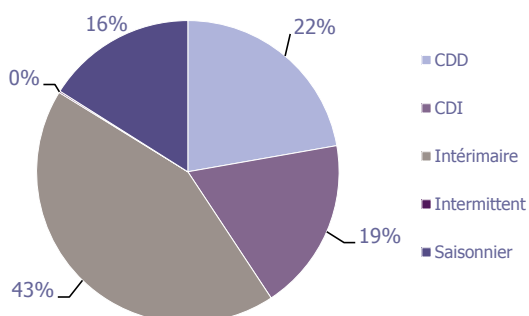
Emploi occasionnel : Offres d'emploi enregistrées à Pôle emploi, correspondants à des contrats d'une durée inférieure à un mois.

LES OFFRES D'EMPLOI

31 DECEMBRE 2015 (DONNEES BRUTES)

CC de la Région de Chemillé

REPARTITION DE L'OFFRE D'EMPLOI PAR TYPE DE CONTRAT DE TRAVAIL



	décembre 2015	Cumul 12 mois	Evol. Annuelle Cumulée
CDD	12	273	-6,5%
CDI	17	227	36,7%
Intérimaire	47	529	26,3%
Intermittent		2	
Saisonnier	2	197	20,1%
TOTAL	78	1 228	18,0%

LES 15 METIERS LES PLUS RECHERCHES PAR LES EMPLOYEURS

Offres d'Emploi Enregistrées	De janvier 2015 à décembre 2015	Poids (métier / total des métiers)
A1401 Aide agricole de production fruitière ou viticole	153	12,5%
I1304 inst. et maintenance d'équipements ind. et d'exploit.	54	4,4%
J1301 Personnel polyvalent des services hospitaliers	50	4,1%
K1302 Assistance auprès d'adultes	40	3,3%
N4101 Cond. de transport de marchandises sur longue distance	40	3,3%
H2206 Réalisation de menuiserie bois et tonnellerie	34	2,8%
H2913 Soudage manuel	34	2,8%
H3302 Opérations manuelles d'assemblage, tri ou emballage	30	2,4%
F1703 Maçonnerie	28	2,3%
J1501 Soins d'hygiène, de confort du patient	28	2,3%
D1401 Assistanat commercial	26	2,1%
H2602 Câblage électrique et électromécanique	25	2,0%
H3404 Peinture industrielle	22	1,8%
F1607 Pose de fermetures menuisées	20	1,6%
H2903 Conduite d'équipement d'usinage	20	1,6%

Directeur de publication :
Alain MAUNY
Directeur de la rédaction :
Josette BARREAUD
Conception et réalisation :
Service Statistiques, Etudes et Evaluation
Catherine DORNIC, Brigitte VIGOUROUX.

Source : Pôle emploi - Persee

Contact : statsPDL@pole-emploi.fr

www.observatoire-emploi-paysdelaloire.fr