

# DONNEES REPERES

## COMMUNAUTES DE COMMUNES

### SITUATION AU 31 DECEMBRE 2014

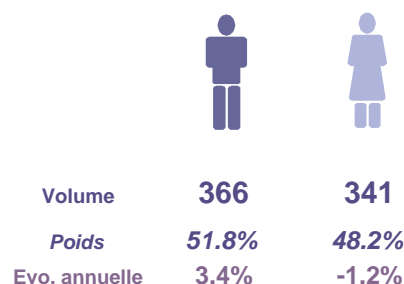


Libre de diffusion sous réserve de mention de la source « Pôle emploi Pays de la Loire »

### LES CHIFFRES CLES

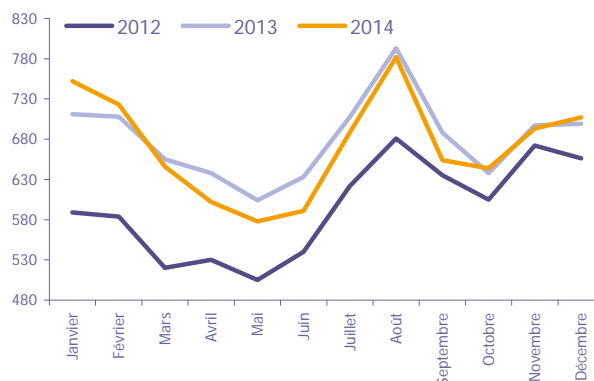
### CC de la Région de Chemillé

|                             | DEFM<br>Cat A  | Evolution<br>annuelle |
|-----------------------------|----------------|-----------------------|
| CC de la Région de Chemillé | <b>707</b>     | <b>1.1%</b>           |
| Dépt 49                     | <b>40 976</b>  | <b>7.1%</b>           |
| Pays de la Loire            | <b>179 037</b> | <b>7.4%</b>           |
| Poids de la CC/dpt          | <b>1.7%</b>    |                       |

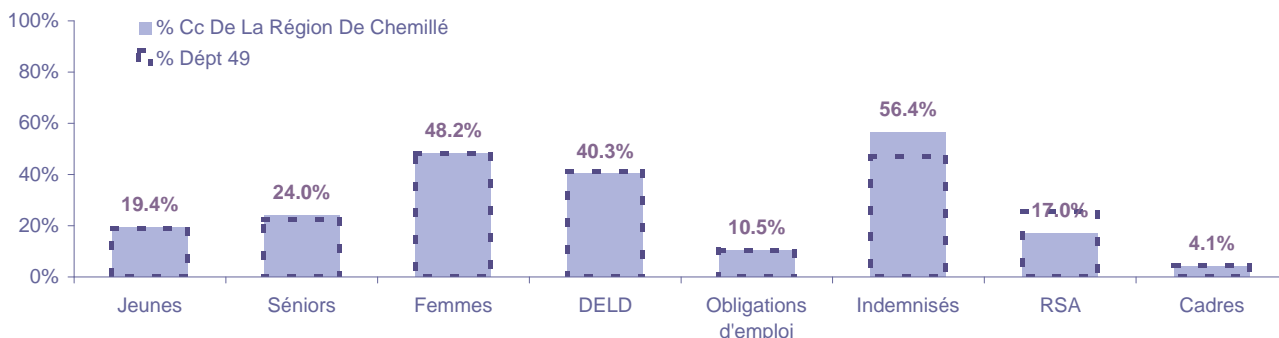


### EVOLUTION DE LA DEMANDE D'EMPLOI (Catégorie A)

|               | DEFM<br>Cat A | Poids         | Evolution<br>annuelle |
|---------------|---------------|---------------|-----------------------|
| <b>Hommes</b> | <b>366</b>    | 51.8%         | 3.4%                  |
| - 25 ans      | 76            | 10.7%         | -10.6%                |
| 25-49 ans     | 203           | 28.7%         | 12.2%                 |
| 50 ans et +   | 87            | 12.3%         | -1.1%                 |
| <b>Femmes</b> | <b>341</b>    | 48.2%         | -1.2%                 |
| - 25 ans      | 61            | 8.6%          | -4.7%                 |
| 25-49 ans     | 197           | 27.9%         | -1.5%                 |
| 50 ans et +   | 83            | 11.7%         | 2.5%                  |
| - 25 ans      | <b>137</b>    | 19.4%         | -8.1%                 |
| 25-49 ans     | <b>400</b>    | 56.6%         | 5.0%                  |
| 50 ans et +   | <b>170</b>    | 24.0%         | 0.6%                  |
| <b>TOTAL</b>  | <b>707</b>    | <b>100.0%</b> | <b>1.1%</b>           |



### REPARTITION DE LA DEMANDE D'EMPLOI PAR PUBLICS (Catégorie A)



#### Evolution annuelle

|                             | Jeunes | Séniors | Femmes | DELD  | Obligations d'emploi | Indemnisés | RSA   | Cadres |
|-----------------------------|--------|---------|--------|-------|----------------------|------------|-------|--------|
| CC de la Région de Chemillé | -8.1%  | 0.6%    | -1.2%  | 4.4%  | -5.1%                | -2.7%      | 21.2% | -3.3%  |
| Dépt 49                     | 5.1%   | 9.3%    | 6.6%   | 14.9% | 3.5%                 | 1.5%       | 17.0% | -0.1%  |

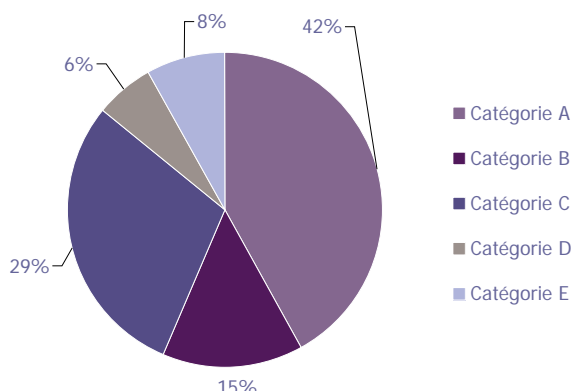
# LA DEMANDE D'EMPLOI

## 31 DECEMBRE 2014 (DONNEES BRUTES)

CC de la Région de Chemillé

### LES CATEGORIES DE DEMANDEURS D'EMPLOI

|              | DEFM décembre 2014 | Poids         | Evolution annuelle |
|--------------|--------------------|---------------|--------------------|
| Catégorie A  | 707                | 41.8%         | 1.1%               |
| Catégorie B  | 248                | 14.7%         | 3.8%               |
| Catégorie C  | 496                | 29.3%         | 6.2%               |
| Catégorie D  | 104                | 6.2%          | -14.8%             |
| Catégorie E  | 136                | 8.0%          | 0.7%               |
| <b>TOTAL</b> | <b>1 691</b>       | <b>100.0%</b> | <b>1.7%</b>        |



### LES 15 METIERS LES PLUS RECHERCHES PAR LES DE (Catégorie A)

|  | Hommes | Femmes | Total | Poids (métier / total des métiers) |
|--|--------|--------|-------|------------------------------------|
| K1303 Assistance auprès d'enfants                            | NC     | NC     | 27    | 3.8%                               |
| H3302 Opérations manuelles d'assemblage, tri ou emballage    | 10     | 15     | 25    | 3.5%                               |
| J1301 Personnel polyvalent des services hospitaliers         | NC     | NC     | 22    | 3.1%                               |
| K1304 Services domestiques                                   | NC     | NC     | 19    | 2.7%                               |
| K2204 Nettoyage de locaux                                    | NC     | NC     | 19    | 2.7%                               |
| A1203 Entretien des espaces verts                            | NC     | NC     | 17    | 2.4%                               |
| N1103 Magasinage et préparation de commandes                 | 11     | 6      | 17    | 2.4%                               |
| N1105 Manutention manuelle de charges                        | NC     | NC     | 17    | 2.4%                               |
| M1607 Secrétariat  | NC     | NC     | 16    | 2.3%                               |
| D1214 Vente en habillement et accessoires de la personne     | NC     | NC     | 15    | 2.1%                               |
| A1414 Horticulture et maraîchage                             | 6      | 8      | 14    | 2.0%                               |
| F1703 Maçonnerie   | NC     | NC     | 14    | 2.0%                               |
| N4101 Cond. de transport de marchandises sur longue distance | NC     | NC     | 14    | 2.0%                               |
| A1401 Aide agricole de production fruitière ou viticole      | 6      | 6      | 12    | 1.7%                               |
| N1101 Conduite d'engins de déplacement des charges           | NC     | NC     | 12    | 1.7%                               |

NC : données non communiquées en raison du secret statistique (&lt; à 5)

### DEMANDES D'EMPLOI ENTREES ET SORTIES (Catégorie A)

|                           | Demandes enregistrées |             |      | Demandes sorties |              |                            |
|---------------------------|-----------------------|-------------|------|------------------|--------------|----------------------------|
|                           | Cumul 12 mois         | Evol. Ann.  | Cum. | Cumul 12 mois    | Evol. Ann.   | Cum.                       |
| <b>dont :</b>             | <b>1 475</b>          | <b>5.7%</b> |      | <b>1 407</b>     | <b>10.4%</b> |                            |
| licenciements économiques | 21                    | 90.9%       |      | 552              | 13.1%        | absences au contrôle       |
| autres licenciements      | 120                   | -17.8%      |      | 362              | 8.7%         | reprises emploi signalées  |
| démissions                | 38                    | -19.1%      |      | 144              | -2.0%        | entrées en stage formation |
| fins de CDD               | 428                   | 4.6%        |      | 165              | 17.9%        | arrêts de recherche        |
| fins de mission d'intérim | 98                    | 8.9%        |      | 89               | 15.6%        | radiations administratives |
| premières entrées         | 82                    | 46.4%       |      | 95               | 5.6%         | autres cas                 |
| reprises d'activité       | 145                   | -8.2%       |      |                  |              |                            |
| autres cas                | 543                   | 13.1%       |      |                  |              |                            |

# LES OFFRES D'EMPLOI

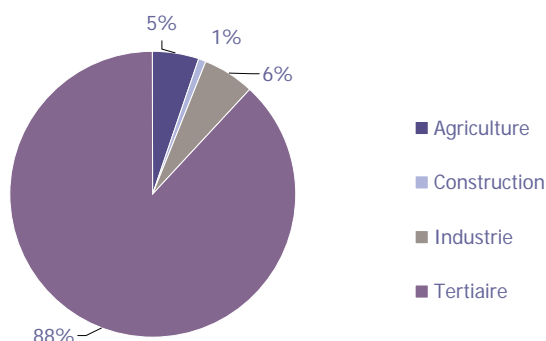
## 31 DECEMBRE 2014 (DONNEES BRUTES)

### CC de la Région de Chemillé

### LES CHIFFRES CLES

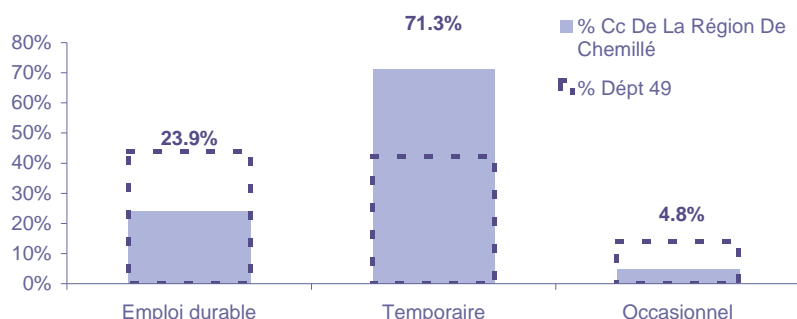
|  | Nombre      | Evolution annuelle | Cumul 12 mois | Evolution annuelle cumulée |
|--|-------------|--------------------|---------------|----------------------------|
| <b>OEE Cc De La Région De Chemillé</b> | <b>52</b>   | <b>-62.3%</b> ↘    | <b>1 037</b>  | <b>9.0%</b> ↗              |
| OEE Dépt 49                            | 1 809       | -19.1% ↘           | 29 807        | -7.5% ↘                    |
| OEE Pays de la Loire                   | 9 449       | -8.2% ↘            | 150 018       | -2.9% ↘                    |
| <b>Poids de la CC dans le dépt</b>     | <b>2.9%</b> |                    | <b>3.5%</b>   |                            |

### REPARTITION DE L'OFFRE D'EMPLOI PAR SECTEUR D'ACTIVITE



| OEE          | décembre 2014 | Cumul 12 mois | Evol. Annuelle Cumulée |
|--------------|---------------|---------------|------------------------|
| Agriculture  |               | 56            | -75.9%                 |
| Construction |               | 6             | -60.0%                 |
| Industrie    | 7             | 63            | 8.6%                   |
| Tertiaire    | 45            | 912           | 41.2%                  |
| <b>TOTAL</b> | <b>52</b>     | <b>1 037</b>  | <b>9.0%</b>            |

### REPARTITION DE L'OFFRE D'EMPLOI PAR TYPE D'OFFRE



#### Evolution annuelle cumulée - décembre 2014

| OEE         | Cc De La Région De Chemillé | Dépt 49 |
|-------------|-----------------------------|---------|
| Durable     | 10.7%                       | 5.8%    |
| Temporaire  | 10.5%                       | -12.7%  |
| Occasionnel | -13.8%                      | -16.7%  |

Source : Pôle emploi - Persee

**Emploi durable** : Offres d'emploi enregistrées à Pôle emploi, correspondant à des contrats d'une durée supérieure à 6 mois.

**Emploi temporaire** : Offres d'emploi enregistrées à Pôle emploi, correspondant à des contrats d'une durée comprise entre 1 et 6 mois.

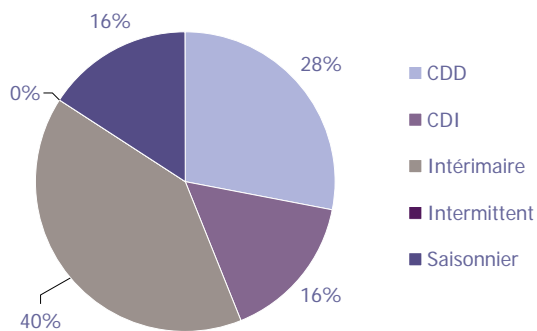
**Emploi occasionnel** : Offres d'emploi enregistrées à Pôle emploi, correspondant à des contrats d'une durée inférieure à un mois.

# LES OFFRES D'EMPLOI

## 31 DECEMBRE 2014 (DONNEES BRUTES)

CC de la Région de Chemillé

### REPARTITION DE L'OFFRE D'EMPLOI PAR TYPE DE CONTRAT DE TRAVAIL



|              | décembre 2014 | Cumul 12 mois | Evol. Annuelle Cumulée |
|--------------|---------------|---------------|------------------------|
| CDD          | 12            | 291           | 26.5%                  |
| CDI          | 13            | 164           | -0.6%                  |
| Intérimaire  | 26            | 418           | 31.0%                  |
| Intermittent |               |               |                        |
| Saisonnier   | 1             | 164           | -30.8%                 |
| <b>TOTAL</b> | <b>52</b>     | <b>1 037</b>  | <b>9.0%</b>            |

### LES 15 METIERS LES PLUS RECHERCHES PAR LES EMPLOYEURS

| Offres d'Emploi Enregistrées                                | De janvier 2014 à décembre 2014 | Poids (métier / total des métiers) |
|---|---------------------------------|------------------------------------|
| A1401 Aide agricole de production fruitière ou viticole     | 117                             | 11.3%                              |
| J1501 Soins d'hygiène, de confort du patient                | 51                              | 4.9%                               |
| J1301 Personnel polyvalent des services hospitaliers        | 47                              | 4.5%                               |
| I1304 inst. et maintenance d'équipements ind. et d'exploit. | 43                              | 4.1%                               |
| H2903 Conduite d'équipement d'usinage                       | 34                              | 3.3%                               |
| H2913 Soudage manuel  | 32                              | 3.1%                               |
| H3302 Opérations manuelles d'assemblage, tri ou emballage   | 29                              | 2.8%                               |
| N1103 Magasinage et préparation de commandes                | 26                              | 2.5%                               |
| K1302 Assistance auprès d'adultes                           | 24                              | 2.3%                               |
| H1203 Conception et dessin produits mécaniques              | 22                              | 2.1%                               |
| H2206 Réalisation de menuiserie bois et tonnellerie         | 20                              | 1.9%                               |
| K1301 Accompagnement médico-social                          | 20                              | 1.9%                               |
| K2204 Nettoyage de locaux                                   | 20                              | 1.9%                               |
| H3404 Peinture industrielle                                 | 18                              | 1.7%                               |
| M1203 Comptabilité  | 18                              | 1.7%                               |

Source : Pôle emploi - Persee

Directeur de publication ad-intérim :  
Jean-Luc RECHER  
Directeur de la rédaction :  
Josette BARREAU  
Conception et réalisation :  
Service Statistiques, Etudes et Evaluation  
Catherine MOULIN, Brigitte VIGOUROUX.

Contact : statsPDL@pole-emploi.fr

[www.observatoire-emploi-paysdelaloire.fr](http://www.observatoire-emploi-paysdelaloire.fr)