



RÉPUBLIQUE
FRANÇAISE

*Liberté
Égalité
Fraternité*



pôle emploi

N° 54 / DÉCEMBRE 2023

PAYS DE LA LOIRE

PARAMÈTRES UTILISABLES RÉGIONNAUX

- LA DEMANDE D'EMPLOI
- L'EMPLOI
- LES AIDES DE PÔLE EMPLOI
- PÔLE EMPLOI PAYS DE LA LOIRE

PARAMÈTRES UTILES RÉGIONAUX

SOMMAIRE

LA DEMANDE D'EMPLOI

Taux de chômage par département et zone d'emploi.
Évolution du taux de chômage, régional et national.
Demandeurs d'emploi en fin de mois (DEFM), catégorie, évolution, typologie.
Demande d'emploi enregistrée (DEE).
Demande d'emploi sortie (DES).
Indemnisation selon le régime.
Montants des allocations versées par régime.
Retour à l'emploi des demandeurs d'emploi.
Formation des demandeurs d'emploi.

L'EMPLOI

Évolution du nombre d'intérimaires.
Évolution des offres d'emploi enregistrées (OEE).
Les 10 métiers les plus recherchés.

LES AIDES DE PÔLE EMPLOI

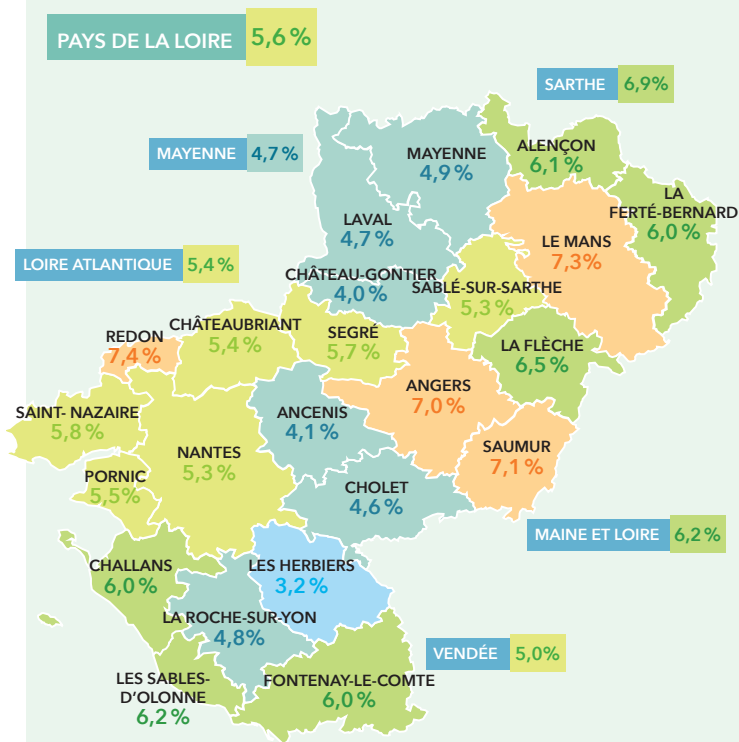
Les aides de pôle emploi pour accompagner la reprise d'emploi.

PÔLE EMPLOI PAYS DE LA LOIRE

Le réseau à votre service.

TAUX DE CHÔMAGE PAR DÉPARTEMENT ET ZONE D'EMPLOI

> 2^{ème} TRIMESTRE 2023



En moyenne trimestrielle (données CVS) - Estimations provisoires au 2^{ème} trimestre 2023.

Source : Insee - Taux de chômage localisés.

ÉVOLUTION DU TAUX DE CHÔMAGE RÉGIONAL ET NATIONAL

> 2ème TRIMESTRE 2023

	2ÈME TRIM 2022	1ER TRIM 2023	2ÈME TRIM 2023	ÉVOLUTION TRIMESTRIELLE	ÉVOLUTION ANNUELLE
PAYS DE LA LOIRE	6,0%	5,6%	5,6%	0 PT	-0,4 PT
FRANCE MÉTROPOLITAINE	7,1%	6,9%	6,9%	0 PT	-0,2 PT
FRANCE ENTIÈRE	7,4%	7,1%	7,2%	+0,1 PT	-0,2 PT

En moyenne trimestrielle (données CVS) - Estimations provisoires au 2^{ème} trimestre 2023

Source : Insee - Taux de chômage localisés

DEMANDEURS D'EMPLOI EN FIN DE MOIS (DEFM) PAR CATÉGORIE

> DONNÉES CVS

2023T3	DEFM	POIDS	ÉVOLUTION ANNUELLE	ÉVOLUTION FRANCE
DEFM ABC	275 420	100,0%	-3,3%	-1,3%
A	129 680	47,1%	-7,1%	-3,8%
B	46 320	16,8%	+5,5%	+6,5%
C	99 420	36,1%	-2,0%	-0,2%

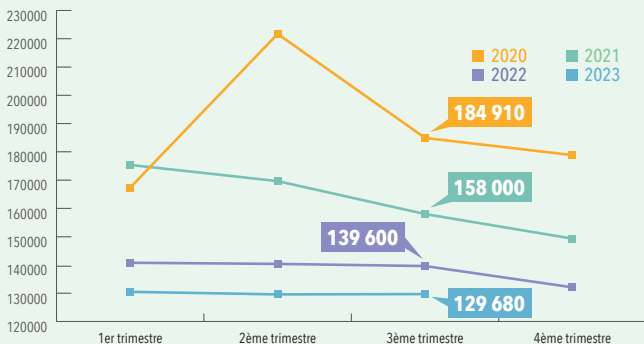
Catégorie A : personnes sans emploi, immédiatement disponibles, tenues d'accomplir des actes positifs de recherche d'emploi sans aucune activité réduite (Catégories 1, 2, 3 sans activité réduite).

Catégorie B : personnes sans emploi, immédiatement disponibles, tenues d'accomplir des actes positifs de recherche d'emploi avec une activité réduite de courte durée [78 heures ou moins] (Catégories 1, 2, 3 avec activité réduite).

Catégorie C : personnes sans emploi, immédiatement disponibles, tenues d'accomplir des actes positifs de recherche d'emploi avec une activité réduite de moyenne ou longue durée [plus de 78 heures] (Catégories 6, 7, 8).

ÉVOLUTION DES DEMANDEURS D'EMPLOI EN FIN DE MOIS CATÉGORIE A

> DONNÉES CVS



DEMANDEURS D'EMPLOI EN FIN DE MOIS CATÉGORIE A - PAR TYPOLOGIE DE DEMANDEURS D'EMPLOI

> DONNÉES CVS

	2023T3	POIDS	ÉVOLUTION ANNUELLE
DEFM	129 680	100,0%	-7,1%
HOMMES	65 020	50,1%	-6,6%
FEMMES	64 660	49,9%	-7,7%
- DE 25 ANS	20 380	15,7%	-1,3%
25 À 49 ANS	75 300	58,1%	-7,6%
50 ANS ET +	34 000	26,2%	-9,3%

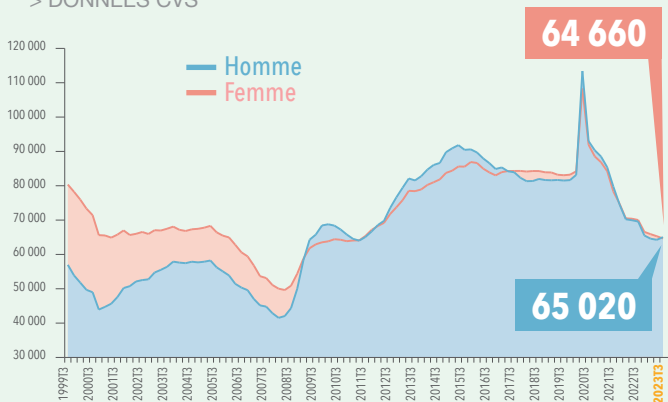
DEMANDEURS D'EMPLOI EN FIN DE MOIS CATÉGORIES A B C - PAR TYPOLOGIE DE DEMANDEURS D'EMPLOI

> DONNÉES CVS

	2023T3	POIDS	ÉVOLUTION ANNUELLE
DEFM	275 420	100,0%	-3,3%
DELD (Longue Durée)	121 840	44,2%	-8,4%

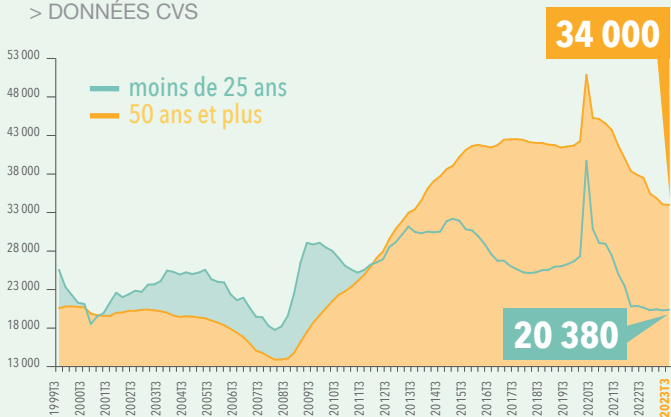
ÉVOLUTION DES DEFM CATÉGORIE A - SELON LE SEXE

> DONNÉES CVS



ÉVOLUTION DES DEFM CATÉGORIE A - SELON L'ÂGE

> DONNÉES CVS



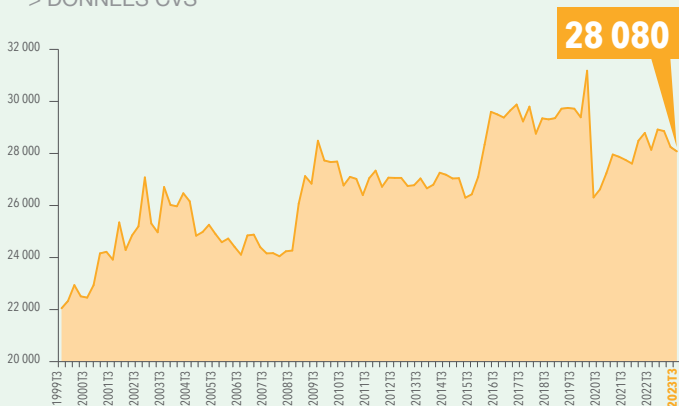
DEMANDE D'EMPLOI ENREGISTRÉE (DEE) EN MOYENNE TRIMESTRIELLE

> DONNÉES CVS - 3^{ème} TRIMESTRE 2023

MOTIF D'INSCRIPTION PÔLE EMPLOI	DEE MOYENNE TRIMESTRIELLE	POIDS	ÉVOLUTION ANNUELLE
TOTAL DEE	28 080	100,0%	-0,2%
FINS DE CDD FINS DE MISSIONS INTÉRIM	8 340	29,7%	+1,0%
DÉMISSIONS	1 830	6,5%	+10,9%
LICENCIEMENTS	1 760	6,3%	-17,8%
RUPTURES CONVENTIONNELLES	2 080	7,4%	-0,5%

EVOLUTION DE LA DEMANDE D'EMPLOI ENREGISTREE (DEE) EN MOYENNE TRIMESTRIELLE

> DONNÉES CVS



*Demande d'Emploi Enregistrée (DEE) : entrées sur les listes de Pôle emploi

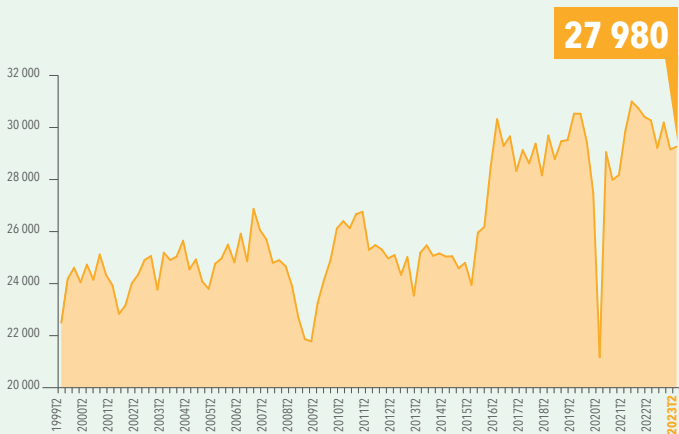
DEMANDE D'EMPLOI SORTIE (DES) EN MOYENNE TRIMESTRIELLE

> DONNÉES CVS - 3^{ème} TRIMESTRE 2023

MOTIF DE SORTIE PÔLE EMPLOI	DES MOYENNE TRIMESTRIELLE	POIDS	ÉVOLUTION ANNUELLE
TOTAL DES	27 980	100,0%	-4,2%
REPRISES EMPLOI SIGNALÉES	5 030	18,0%	-15,7%
ENTRÉES EN STAGE FORMATION	2 810	10,0%	-7,3%

EVOLUTION DE LA DEMANDE D'EMPLOI SORTIE (DES) EN MOYENNE TRIMESTRIELLE

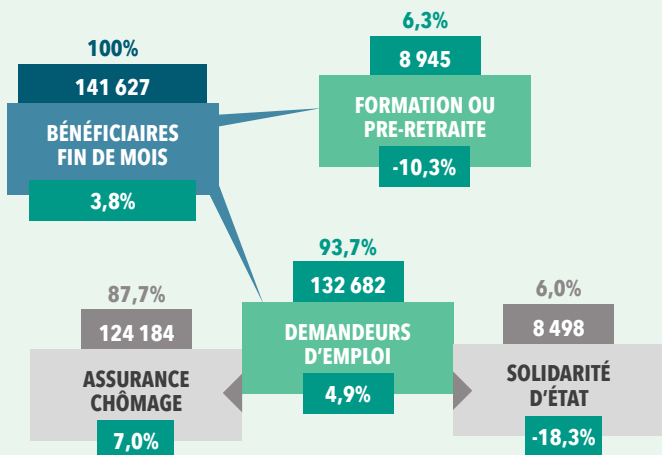
> DONNÉES CVS



*Demande d'Emploi Sortie (DES) : sorties des listes de Pôle emploi

INDEMNISATION SELON LE RÉGIME

TOUTES CATÉGORIES > JUIN 2023



MONTANTS DES ALLOCATIONS VERSÉES PAR RÉGIME

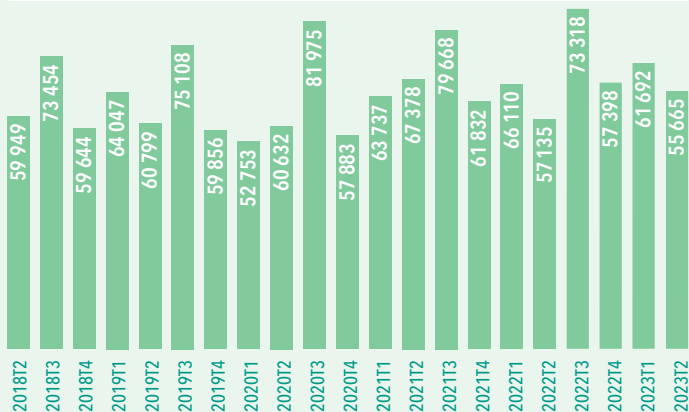
MONTANTS VERSÉS	TOTAL ALLOCATIONS	ALLOCATIONS RAC	ALLOCATIONS ÉTAT
3 ^{ÈME} TRIMESTRE 2023	466 396 089 €	450 783 399 €	15 612 690 €
ÉVOLUTION ANNUELLE	4,2%	5,1%	-16,6%
CUMUL DE JANVIER À SEPTEMBRE 2023	1 377 402 095 €	1 328 806 371 €	48 595 724 €
ÉVOLUTION CUMULÉE	1,8%	3,3%	-27,0%
ANNÉE GLISSANTE À SEPTEMBRE 2023	1 829 382 914 €	1 761 085 204 €	68 297 710 €
ÉVOLUTION ANNUELLE CUMULÉE	0,2%	1,4%	-23,0%

RETOUR À L'EMPLOI DES DEMANDEURS D'EMPLOI

CATÉGORIES A/B > DONNÉES BRUTES

NOMBRE TRIMESTRIEL DE REPRISES D'EMPLOI DES DEMANDEURS D'EMPLOI

DATE	CUMUL TRIMESTRIEL	ÉVOLUTION ANNUELLE
2023T2	55 665	-2,6%
2023T1	61 692	-6,7%
2022T4	57 398	-7,2%
2022T3	73 318	-8,0%



Source : Pôle emploi, URSSAF, CCMSA

FORMATION DES DEMANDEURS D'EMPLOI

ENTRÉES EN FORMATION	NIVEAUX		ÉVOLUTION ANNUELLE
	2022T2	2023T2	
NOMBRE D'ENTRÉES EN FORMATION	15 334	10 275	-33%

CARACTÉRISTIQUES DES ENTRANTS EN FORMATIONS

FEMMES	49,4%	48,5%	-0,9 PT(S)
MOINS DE 26 ANS	26,7%	21,0%	-5,7 PT(S)
NON QUALIFIÉS*	24,0%	21,7%	-2,3 PT(S)
DEMANDEURS D'EMPLOI LONGUE DURÉE**	10,3%	9,1%	-1,2 PT(S)
NON QUALIFIÉS OU DEMANDEURS D'EMPLOI LONGUE DURÉE	31,7%	28,5%	-3,2 PT(S)

RETOUR À L'EMPLOI	SORTANTS DE FORMATION AU 4ÈME TRIMESTRE 2021	SORTANTS DE FORMATION AU 4ÈME TRIMESTRE 2022	ÉVOLUTION ANNUELLE
Taux d'accès à l'emploi d'au moins un mois six mois après la fin d'une formation prescrite par Pôle emploi (en %)	64,4%	64,6%	+0,2 PT(S)

* Niveau de formation strictement inférieur au BEP, CAP ou égal au BEP, CAP sans diplôme obtenu.

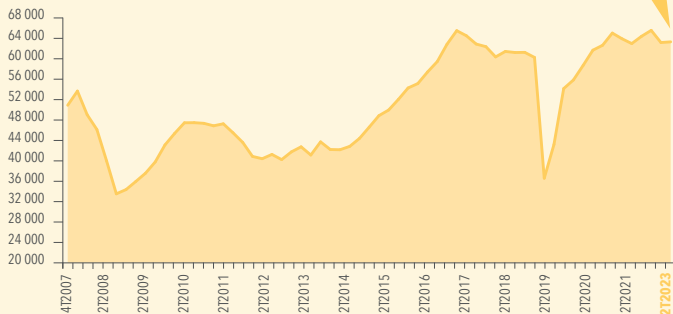
** Demandeurs d'emploi inscrits au moins 12 mois en catégorie A au cours des 15 derniers mois.

Source : Pôle emploi, URSSAF, CCMSA

ÉVOLUTION DU NOMBRE D'INTÉRIMAIRES

> DONNÉES CVS

63 294



ÉVOLUTION DES OFFRES D'EMPLOI ENREGISTRÉES (OEE) > DONNÉES BRUTES

	OEE	DONT DURABLES	DONT TEMPORAIRES	DONT OCCASIONNELLES
SEPTEMBRE 2023	24 633	16 228	7 674	731
ÉVOLUTION ANNUELLE	2,7%	1,7%	6,0%	-6,8%
RÉPARTITION	100%	66%	31%	3%
ANNÉE GLISSANTE À SEPTEMBRE 2023	277 918	175 977	93 475	8 466
ÉVOLUTION ANNUELLE CUMULÉE	2,5%	1,0%	6,3%	-3,9%
RÉPARTITION	100%	63%	34%	3%

LES 10 MÉTIERS LES PLUS RECHERCHÉS PAR LES EMPLOYEURS

SEPTEMBRE 2023 (12 MOIS GLISSANTS) > DONNÉES BRUTES

ROME	OEE *	DONT CDI	DONT CDD	DONT INTÉ- RIM	DONT TEMPS PLEIN	POIDS MÉTIER/ ENS. MÉTIER
K1302 ASSISTANCE AUPRÈS D'ADULTES	9 906	92%	8%	0%	51%	3,6%
K1304 SERVICES DOMESTIQUES	8 183	88%	9%	2%	29%	2,9%
K2204 NETTOYAGE DE LOCAUX	7 562	48%	44%	6%	36%	2,7%
N1103 MAGASINAGE ET PRÉPARATION DE COMMANDES	7 240	23%	15%	59%	94%	2,6%
G1602 PERSONNEL DE CUISINE	6 232	58%	27%	6%	95%	2,2%
M 1203 COMPTABILITÉ	5 619	58%	20%	22%	92%	2,0%
H3302 OPÉRATIONS MANUELLES D'ASSEMBLAGE, TRI OU EMBALLAGE	4 973	9%	8%	80%	99%	1,8%
N4101 CONDUITE DE TRANSPORT DE MARCHANDISES SUR LONGUE DISTANCE	4 688	57%	10%	33%	99%	1,7%
I1304 INSTALLATION ET MAINTENANCE D'ÉQUIPEMENTS INDUSTRIELS ET D'EXPLOITATION	4 331	66%	4%	29%	99%	1,6%
G1803 SERVICE EN RESTAURATION	4 230	56%	28%	3%	84%	1,5%

*OEE : Offres d'Emploi Enregistrées

LES 10 MÉTIERS EN OFFRES DURABLES LES PLUS RECHERCHÉS PAR LES EMPLOYEURS

SEPTEMBRE 2023 (12 MOIS GLISSANTS) > DONNÉES BRUTES

ROME	OEE *	DONT CDI	DONT CDD	DONT INTÉ- RIM	DONT TEMPS PLEIN	POIDS MÉTIER/ ENS. MÉTIER
K1302 ASSISTANCE AUPRÈS D'ADULTES	9 279	98%	2%	0%	51%	5,3%
K1304 SERVICES DOMESTIQUES	7 365	97%	2%	0%	28%	4,2%
G1602 PERSONNEL DE CUISINE	4 313	84%	12%	1%	96%	2,5%
K2204 NETTOYAGE DE LOCAUX	4 215	86%	11%	2%	30%	2,4%
M1203 COMPTABILITÉ	3 929	82%	12%	5%	93%	2,2%
I1604 MÉCANIQUE AUTOMOBILE	3 264	93%	3%	4%	100%	1,9%
I1304 INSTALLATION ET MAINTENANCE D'ÉQUIPEMENTS INDUSTRIELS ET D'EXPLOITATION	3 235	89%	3%	8%	99%	1,8%
N4101 CONDUITE DE TRANSPORT DE MARCHANDISES SUR LONGUE DISTANCE	3 199	84%	7%	8%	99%	1,8%
N1103 MAGASINAGE ET PRÉPARATION DE COMMANDES	3 106	54%	9%	34%	97%	1,8%
G1803 SERVICE EN RESTAURATION	2 876	82%	13%	1%	85%	1,6%

*OEE : Offres d'Emploi Enregistrées

LES AIDES DE PÔLE EMPLOI

LES AIDES DE PÔLE EMPLOI POUR ACCOMPAGNER LA REPRISE D'EMPLOI

> DONNÉES DU 1ER JANVIER 2023
AU 30 SEPTEMBRE 2023

AIDES À LA MOBILITÉ (DONT AIDES DÉROGÉES)	AIDES OCTROYÉES	MONTANT DES ENGAGEMENTS	MONTANT MOYEN PAR AIDE
AIDES À LA RECHERCHE D'EMPLOI	1 501	214 824 €	143 €
AIDES À LA REPRISE D'EMPLOI	1 076	734 197 €	682 €
AIDES SPÉCIFIQUE À LA REPRISE D'ACTIVITÉ	268	117 139 €	437 €
DONT AGEPI FORMATION	120	53 249 €	444 €
DONT AGEPI REPRISE D'EMPLOI	148	63 890 €	432 €
AIDES AU PERMIS DE CONDUIRE	223	97 128 €	436 €
FORMATION	1 098	1 325 565 €	1 207 €
		2 488 853 €	

AIDES À LA MOBILITÉ

AIDES À LA RECHERCHE D'EMPLOI

Faciliter la mobilité de certains demandeurs d'emploi qui recherchent un emploi éloigné de leur lieu de résidence.

Dans la limite d'un plafond annuel de 5 000 € :

Frais de déplacement : forfait kilométrique de 0,20 €/km ;

Si prestation intensive :

0,20 € X nombre de kms X nombre de jours moyen par prestation.

Un bon de transport ou de réservation SNCF peut être attribué.

Frais de repas : forfait de 6 € par journée de présence ;

Frais d'hébergement : plafond de 30 € par nuitée.

AIDES À LA REPRISE D'EMPLOI

Faciliter la mobilité des demandeurs d'emploi qui reprennent un emploi éloigné de leur résidence.

Dans la limite d'un plafond annuel de 5 000 € :

Frais de déplacement : forfait kilométrique de 0,20 €/km ;

Frais de repas : forfait de 6 € par journée de présence ;

Frais d'hébergement : plafond de 30 € par nuitée.

AGEPI

Attribution d'une aide financière prenant en charge une partie des frais de garde d'enfants générés par une reprise d'emploi (AGEPI reprise d'emploi) ou une entrée en formation (AGEPI formation) d'un demandeur d'emploi élevant seul un ou plusieurs enfants de moins de 10 ans.

Reprise d'emploi ou formation \geq 15 h/semaine ou 64 h/mois :

- 1 enfant : 400 € - 2 enfants : 460 € - 3 enfants et + : 520 €

Reprise d'emploi ou formation $<$ 15 h/semaine ou 64 h/mois :

- 1 enfant : 170 € - 2 enfants : 195 € - 3 enfants et + : 220 €

AIDES AU PERMIS DE CONDUIRE

Faciliter la mobilité de certains demandeurs d'emploi pour lever les freins à l'accès à emploi. Aide au financement de l'apprentissage du permis B.

Montant maximum de 1 200 € en 3 fois sur une période de 12 mois suivant la validation de l'aide :

- le 1^{er} versement dès réception de l'attestation d'inscription : 200 €

- le 2nd versement après obtention du code de la route : 400 €

- le 3^e versement sur présentation du justificatif attestant soit de l'obtention du permis B ou après 2 échecs à l'examen ou après la réalisation de 30 h de cours de conduite: 600 €

FORMATION

Faciliter la mobilité des demandeurs d'emploi qui entrent dans une formation, financée ou cofinancée par Pole Emploi, éloignée de leur lieu de résidence.

Dans la limite d'un plafond annuel de 5 000 € :
Frais de déplacement : forfait kilométrique de 0,20 €/km ;
Frais de repas : forfait de 6 € par journée de présence ;
Frais d'hébergement : plafond de 30 € par nuitée.

LES AIDES DE PÔLE EMPLOI POUR ACCOMPAGNER LA REPRISE D'EMPLOI

> DONNÉES DU 1^{ER} JANVIER 2023 AU 30 SEPTEMBRE 2023

AIDES AU DÉVELOPPEMENT DES COMPÉTENCES

	NOMBRE DE BÉNÉFICIAIRES	MONTANT ENGAGEMENTS	MONTANT MOYEN PAR AIDE
FORMATIONS CONVENTIONNÉES			
RFPE	301	1 642 001 €	5 455 €
AFPR			
RFPE	917	2 146 964 €	2 341 €
AIF			
RFPE	1 027	2 682 083 €	2 612 €
POE INDIVIDUELLE			
RFPE	536	1 088 616 €	2 031 €
POE COLLECTIVE			
RFPE	922	2 079 231 €	2 255 €
VAE			
VAE	114	108 249 €	950 €
		9 747 144 €	

AIDES AU DÉVELOPPEMENT DES COMPÉTENCES

AFPR

(Action de Formation Préalable au Recrutement)

AIF *(Aide individuelle à la formation)*

POEI

(Préparation Opérationnelle à l'Emploi Individuelle)

POEC

(Préparation Opérationnelle à l'Emploi Collective)

Le bénéficiaire est stagiaire de la formation professionnelle et est indemnisé soit au titre du régime d'assurance chômage (AREF), soit au titre de la rémunération de formation Pôle emploi (RFPE). Ces aides ouvrent droit sous condition à l'aide à la mobilité entrée en formation et à l'AGEPI.

VAE *(Validation des Acquis de l'Expérience)*

Aides Pôle emploi Pays de la Loire.

- Une aide à la prestation d'accompagnement réalisée par l'organisme.
- Une aide aux frais de transport, de repas et d'hébergement, dans la limite de 450 €.

RFPE *(Rémunération des formations de Pôle emploi)*

La RFPE permet de verser une rémunération aux stagiaires d'une formation financée par Pôle emploi (AIF, AFC, POEI, POEC et AFPR) qui ne sont ni indemnisés ni indemnisables en ARE au 1^{er} jour de formation. Son montant varie selon :

- la situation du demandeur d'emploi (ayant eu une activité professionnelle ou pas, travailleur handicapé, personne isolée, jeune primo-demandeur d'emploi...);
- la durée de la formation (jusqu'à un an, ou au-delà dans la limite de 3 ans);
- son intensité (proratization sur les formations de moins de 30 heures hebdomadaires).

LE RÉSEAU À VOTRE SERVICE



PÔLE EMPLOI PAYS DE LA LOIRE

- Près de **2400 conseillers**
- **48 agences** de proximité
- **2 plateformes téléphoniques régionales**
39 49* pour les demandeurs d'emploi
39 95** pour les entreprises/ artisans/commerçants

TOUS LES SERVICES PÔLE EMPLOI À DISTANCE

- www.pole-emploi.fr
- Les applications mobiles de pôle emploi
- www.emploi-store.fr
La plateforme web qui regroupe tous les services digitaux de l'emploi et de la formation

*Gratuit ou 0,11 cts d'euros par appel depuis une ligne ou une box. Coût d'une communication normale depuis un mobile.

** Coût : 0,15 cts d'euros la minute, hors coût éventuel de l'opérateur. L'attente est comprise dans la durée de l'appel.

Pôle emploi Pays de la Loire
1 rue de la Cale Crucy
44179 Nantes Cedex 4
www.pole-emploi.fr

Cette publication est la propriété de Pôle emploi Pays de la Loire.
La mention de la source, à savoir Pôle emploi Pays de la Loire,
doit être impérativement portée sur toute publication.

DIRECTEURS DE PUBLICATION :
Martine CHONG-WA NUMERIC - Jean-Marc VIOLEAU
RÉDACTION : Service Statistiques
Études et Évaluations
CONTACT : statspdl@pole-emploi.fr

Paramètres utiles régionaux (n° 54)
Pôle emploi Pays de la Loire - Décembre 2023

 [@poleemploi_PDL](https://twitter.com/poleemploi_PDL)

L'OBSERVATOIRE RÉGIONAL DE L'EMPLOI

POUR TOUT COMPRENDRE
DE L'ENVIRONNEMENT ÉCONOMIQUE
DES PAYS DE LA LOIRE



www.observatoire-emploi-paysdelaloire.fr