

TOUT SAVOIR SUR L'EMPLOI DANS L'AGROALIMENTAIRE

en PAYS DE LA LOIRE



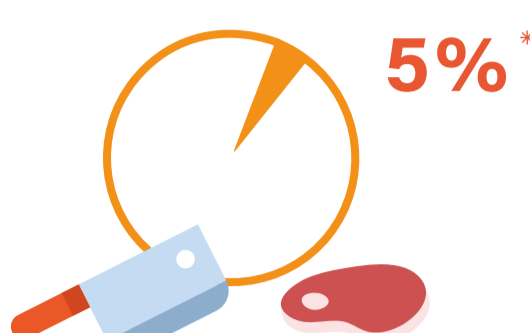
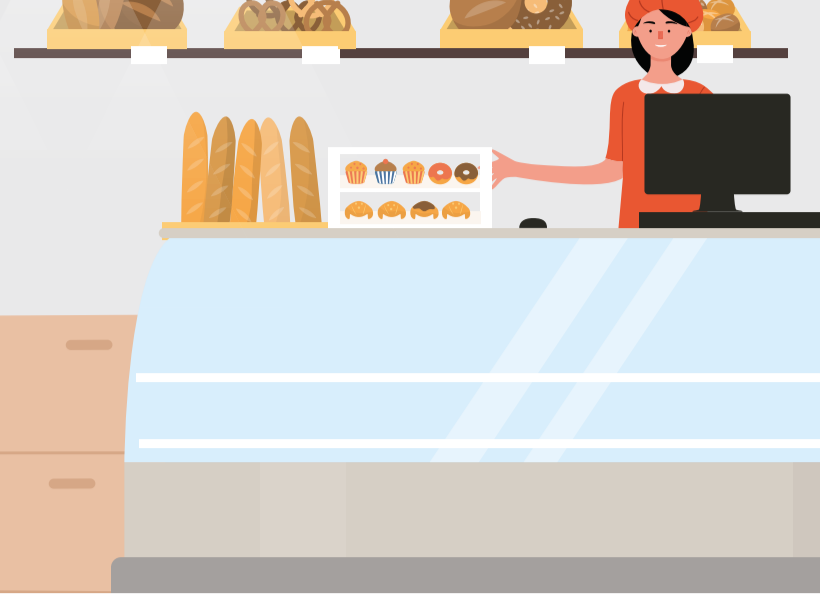
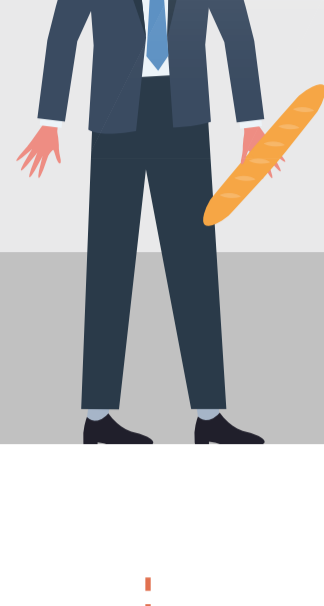


TOUT SAVOIR SUR L'EMPLOI DANS L'AGROALIMENTAIRE

en PAYS DE LA LOIRE

60 897 salariés dans le secteur en Pays de la Loire, décembre 2023

Source URSSAF



Le secteur de l'agroalimentaire représente 5% de l'ensemble des salariés de la région en décembre 2023

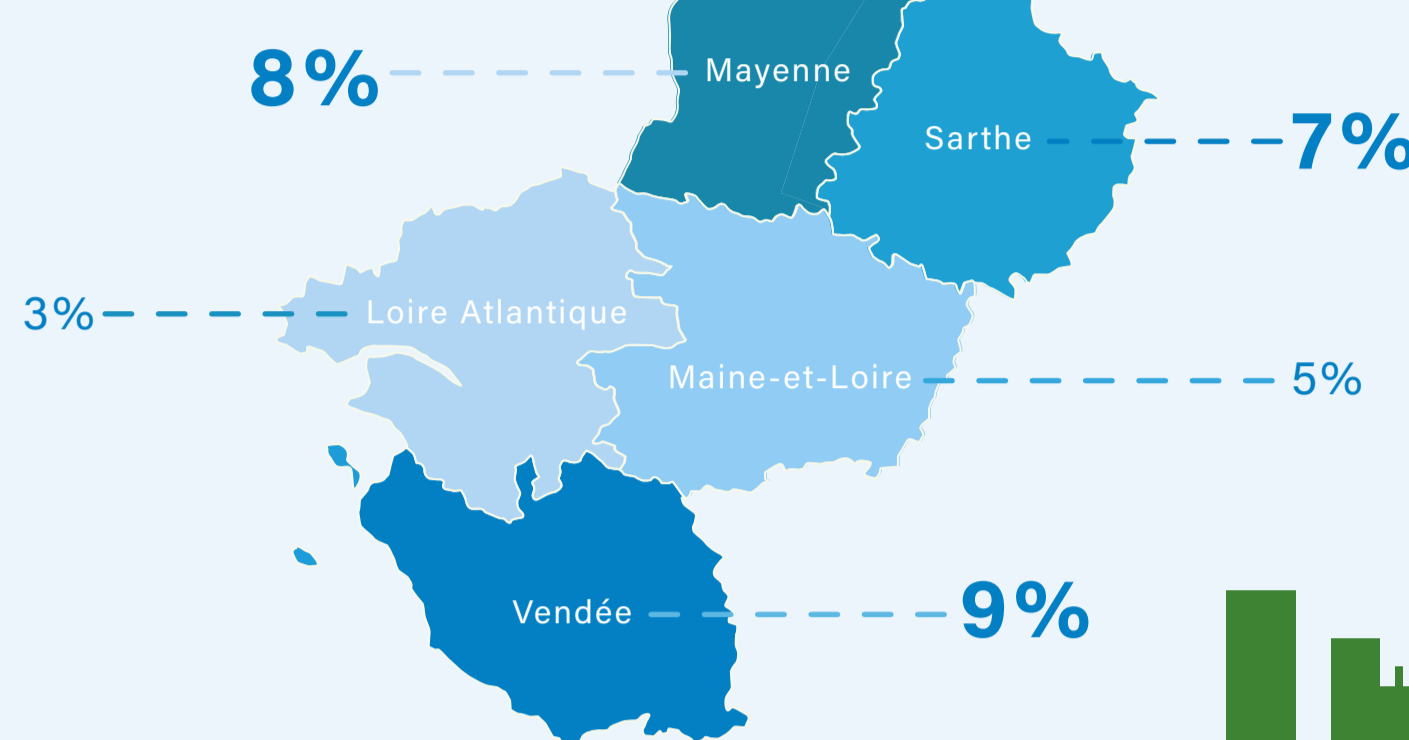


2 630*

C'est le nombre d'établissements dans le secteur en décembre 2023

Source URSSAF

Part des salariés travaillant dans l'agroalimentaire dans chaque département (moyenne régionale 5%)



PORTRAIT DES DEMANDEURS D'EMPLOI DU SECTEUR



Plus de

5 700 DEMANDEURS D'EMPLOI

inscrits dans les métiers de l'agroalimentaire en Pays de la Loire en décembre 2023



3 métiers particulièrement recherchés

Conduite d'équipement de production alimentaire

Boulangerie



Pâtisserie, confiserie, chocolaterie et glacierie



Parmi les demandeurs d'emploi de métiers de l'agroalimentaire,

38% sont des femmes

en décembre 2023 (contre 53% tous métiers confondus)



20% des demandeurs d'emploi dans l'agroalimentaire ont moins de 26 ans (contre 18% tous métiers confondus)



FORMATION

70% des demandeurs d'emploi dans l'agroalimentaire ont un niveau de formation inférieur ou égal à un CAP/BEP

en décembre 2023 (contre 45% tous métiers confondus)



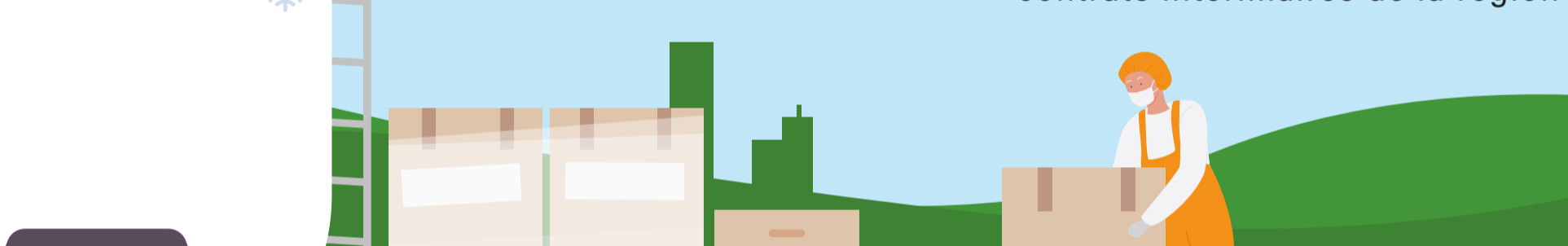
diplôme



UN FORT RECOURS À L'INTÉRIM, MAIS DES OFFRES D'EMPLOI MAJORITAIREMENT DURABLES



237 203 missions intérimaires effectuées en 2023, soit 16% de l'ensemble des contrats intérimaires de la région



6 163 offres d'emploi confiées à France Travail dans les métiers de l'agroalimentaire en Pays de la Loire en 2023

Source France Travail



72% des offres confiées à France Travail sont des CDI, contre 47% tous secteurs confondus



LA FORMATION, LEVIER DE RETOUR À L'EMPLOI



748 demandeurs d'emploi sont entrés dans une formation dans l'agroalimentaire en 2023

Source France Travail

65% des demandeurs d'emploi sortis d'une formation agroalimentaire ont retrouvé un emploi dans les 6 mois suivants

Source France Travail



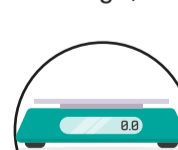
Taux d'accès à l'emploi post-formation similaire à la moyenne

Les 5 compétences et qualités attendues par les employeurs de l'agroalimentaire

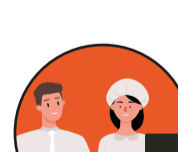
Source France Travail



Sélectionner et doser les ingrédients (farine, levure, additifs,...) pour la réalisation des pâtes à pain ou à viennoiserie, les mélanger et effectuer le pétrissage, l'abaisse



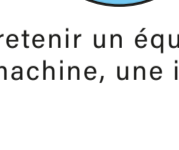
Doser des ingrédients culinaires



Présenter et valoriser un produit ou un service



Entretien d'un équipement, une machine, une installation



Entretien, nettoyer un espace, un lieu, un local

Les 3 principaux savoir-être professionnels attendus

Source France Travail



Le travail en équipe



La rigueur et la précision



L'autonomie

