



# Le Marché du Travail : Données Repères

## Communauté de Communes

Document Trimestriel

Situation au 31/12/2013

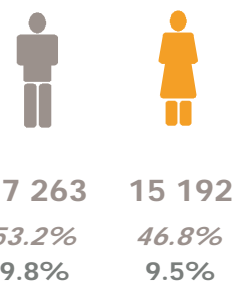


Libre de diffusion sous réserve de mention de la source « Pôle emploi Pays de la Loire »

### LES CHIFFRES CLES

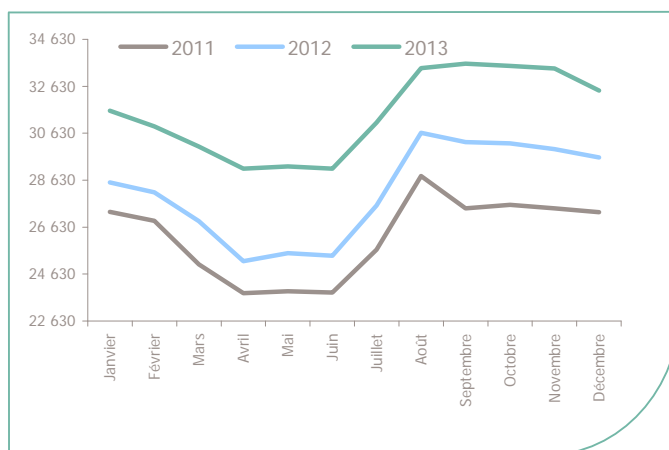
### CU Nantes Métropole

	DEFM Cat A	Evolution annuelle
CU Nantes Métropole	<b>32 455</b>	<b>9.7%</b>
Dépt 44	61 723	9.1%
Pays de la Loire	166 702	7.0%
Poids de la CC/dpt	<b>52.6%</b>	

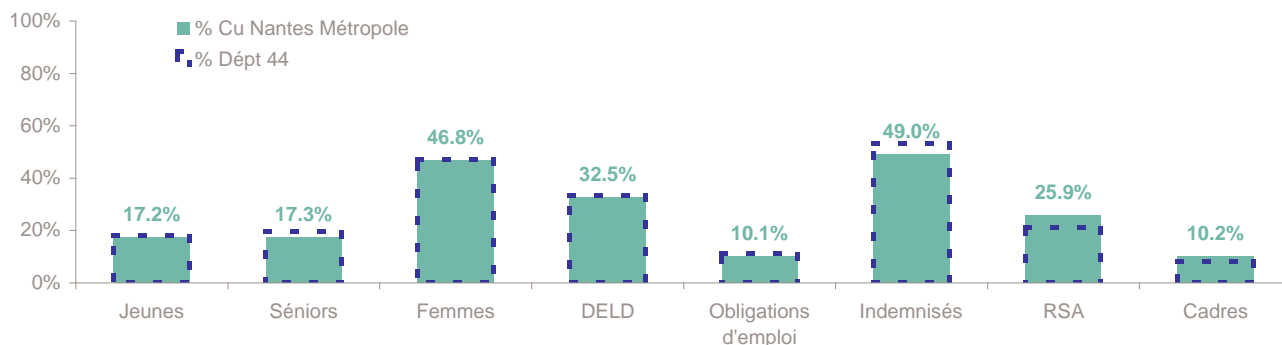


### EVOLUTION DE LA DEMANDE D'EMPLOI (Catégorie A)

	DEFM Cat A	Poids	Evolution annuelle
<b>Hommes</b>	<b>17 263</b>	53.2%	9.8%
- 25 ans	2 943	9.1%	2.7%
25-49 ans	11 273	34.7%	10.8%
50 ans et +	3 047	9.4%	13.9%
<b>Femmes</b>	<b>15 192</b>	46.8%	9.5%
- 25 ans	2 637	8.1%	7.6%
25-49 ans	9 995	30.8%	9.3%
50 ans et +	2 560	7.9%	12.0%
- 25 ans	<b>5 580</b>	17.2%	5.0%
25-49 ans	<b>21 268</b>	65.5%	10.1%
50 ans et +	<b>5 607</b>	17.3%	13.1%
<b>TOTAL</b>	<b>32 455</b>	<b>100.0%</b>	<b>9.7%</b>



### REPARTITION DE LA DEMANDE D'EMPLOI PAR PUBLICS (Catégorie A)



#### Evolution annuelle

	Jeunes	Séniors	Femmes	DELD	Obligations d'emploi	Indemnisés	RSA	Cadres
CU Nantes Métropole	5.0%	13.1%	9.5%	21.1%	18.7%	6.3%	18.9%	8.0%
Dépt 44	6.5%	11.9%	8.7%	21.3%	18.0%	5.3%	18.9%	6.9%

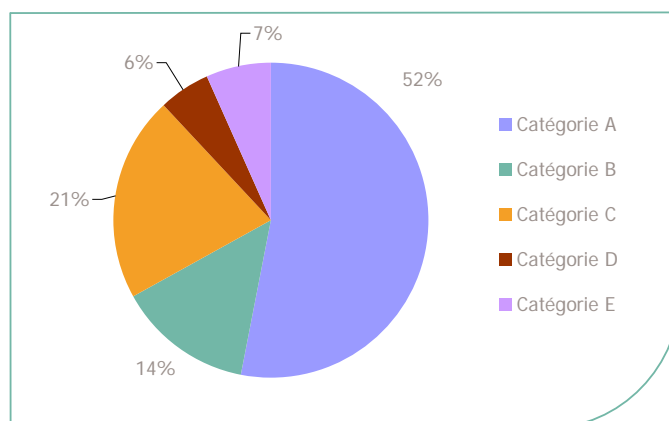
# La Demande d'emploi 31 décembre 2013 (Données brutes)

# LE MARCHE DU TRAVAIL

CU Nantes Métropole

## LES CATEGORIES DE DEMANDEURS D'EMPLOI

	DEFM décembre 2013	Poids	Evolution annuelle
Catégorie A	32 455	53.1%	9.7%
Catégorie B	8 461	13.8%	8.0%
Catégorie C	12 826	21.0%	14.2%
Catégorie D	3 363	5.5%	-4.6%
Catégorie E	4 018	6.6%	3.1%
<b>TOTAL</b>	<b>61 123</b>	<b>100.0%</b>	<b>9.0%</b>



## LES 15 METIERS LES PLUS RECHERCHES PAR LES DE (Catégorie A)

	Hommes	Femmes	Total	Poids (métier / total des métiers)
K2204 Nettoyage de locaux	413	852	1 265	3.9%
K1303 Assistance auprès d'enfants	9	989	998	3.1%
N1103 Magasinage et préparation de commandes	692	84	776	2.4%
D1214 Vente en habillement et accessoires de la personne	139	632	771	2.4%
K1304 Services domestiques	23	696	719	2.2%
N1105 Manutention manuelle de charges	589	13	602	1.9%
M1607 Secrétariat	13	563	576	1.8%
N4105 Conduite et livraison par tournées sur courte distance	513	31	544	1.7%
M1602 Opérations administratives	133	407	540	1.7%
F1606 Peinture en bâtiment	462	51	513	1.6%
D1401 Assistanat commercial	82	401	483	1.5%
G1602 Personnel de cuisine	323	128	451	1.4%
D1402 Relation commerciale grands comptes et entreprises	305	118	423	1.3%
D1507 Mise en rayon libre-service	220	196	416	1.3%
J1301 Personnel polyvalent des services hospitaliers	51	356	407	1.3%

NC : données non communiquées en raison du secret statistique (< à 5)

## DEMANDES D'EMPLOI ENTREES ET SORTIES (Catégorie A)

	Demandes enregistrées			Demandes sorties		
	Cumul 12 mois	Evol. Ann.	Cum.	Cumul 12 mois	Evol. Ann.	Cum.
<b>dont :</b>	<b>68 583</b>	<b>2.1%</b>		<b>62 507</b>	<b>1.5%</b>	<b>dont :</b>
<i>licenciements économiques</i>	642	1.6%		28 246	5.1%	<i>absences au contrôle</i>
<i>autres licenciements</i>	4 955	4.5%		12 203	-0.3%	<i>reprises emploi signalées</i>
<i>démissions</i>	2 288	-0.4%		4 453	-8.1%	<i>entrées en stage formation</i>
<i>fins de CDD</i>	15 852	3.1%		4 656	5.6%	<i>arrêts de recherche</i>
<i>fins de mission d'intérim</i>	3 995	-10.5%		5 462	-20.3%	<i>radiations administratives</i>
<i>premières entrées</i>	4 214	23.4%		7 487	17.2%	<i>autres cas</i>
<i>reprises d'activité</i>	5 689	-3.1%				
<i>autres cas</i>	30 948	1.8%				

Source : Pôle emploi - Persee

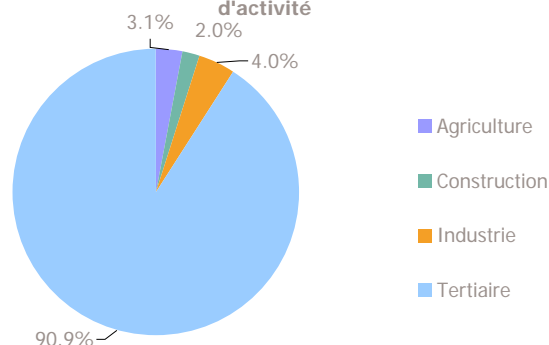
CU Nantes Métropole

## LES CHIFFRES CLES

	Nombre	Evolution annuelle	Cumul 12 mois	Evolution annuelle cumulée
OEE Cu Nantes Métropole	<b>2 623</b>	<b>12.9%</b> ↗	<b>40 145</b>	<b>-6.8%</b> ↘
OEE Dépt 44	4 621	19.7% ↗	68 864	-8.5% ↘
OEE Pays de la Loire	10 288	24.4% ↗	154 464	-9.6% ↘
Poids de la CC dans le dépt	<b>56.8%</b>		<b>58.3%</b>	

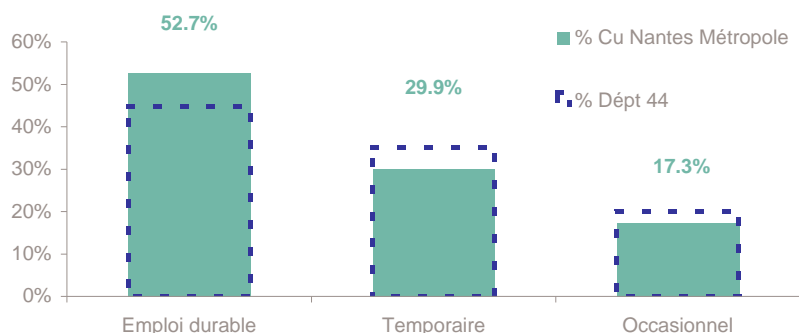
## REPARTITION DE L'OFFRE D'EMPLOI PAR SECTEUR D'ACTIVITE

Répartition de l'offre d'emploi cumulée par secteur d'activité



OEE	décembre 2013	Cumul 12 mois	Evol. Annuelle Cumulée
Agriculture	5	1 262	33.5%
Construction	46	792	-29.8%
Industrie	83	1 591	-21.4%
Tertiaire	2 489	36 500	-6.4%
<b>TOTAL</b>	<b>2 623</b>	<b>40 145</b>	<b>-6.8%</b>

## REPARTITION DE L'OFFRE D'EMPLOI PAR TYPE D'OFFRE



Evolution annuelle cumulée - décembre 2013

OEE	Cu Nantes Métropole	Dépt 44
<i>Durable</i>	-4.4%	-4.4%
<i>Temporaire</i>	-15.0%	-5.3%
<i>Occasionnel</i>	2.3%	-14.8%

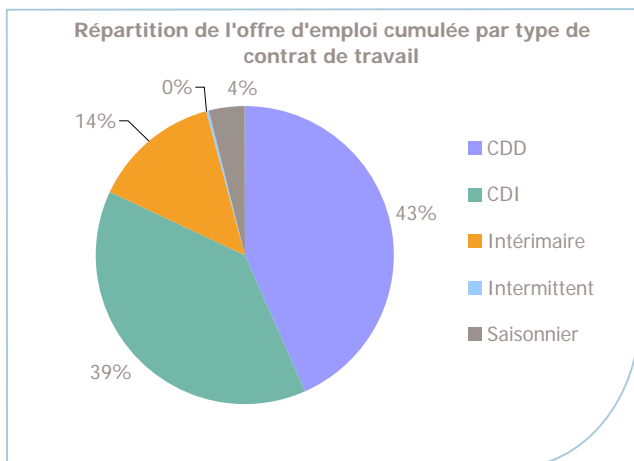
Source : Pôle emploi - Persee

**Emploi durable** : Offres d'emploi enregistrées à Pôle emploi, correspondant à des contrats d'une durée supérieure à 6 mois.

**Emploi temporaire** : Offres d'emploi enregistrées à Pôle emploi, correspondant à des contrats d'une durée comprise entre 1 et 6 mois.

**Emploi occasionnel** : Offres d'emploi enregistrées à Pôle emploi, correspondant à des contrats d'une durée inférieure à un mois.

## REPARTITION DE L'OFFRE D'EMPLOI PAR TYPE DE CONTRAT DE TRAVAIL



	décembre 2013	Cumul 12 mois	Evol. Annuelle Cumulée
CDD	1 152	17 367	-9.1%
CDI	1 047	15 562	-7.4%
Intérimaire	410	5 580	-12.3%
Intermittent	14	84	-28.2%
Saisonnier		1 552	123.3%
<b>TOTAL</b>	<b>2 623</b>	<b>40 145</b>	<b>-6.8%</b>

## LES 15 METIERS LES PLUS RECHERCHES PAR LES EMPLOYEURS

Offres d'Emploi Enregistrées	De janvier 2013 à décembre 2013	Poids (métier / total des métiers)
K2204 Nettoyage de locaux	1 829	4.6%
K1303 Assistance auprès d'enfants	1 771	4.4%
A1402 Aide agricole de production légumière ou végétale	1 185	3.0%
M1805 Études et développement informatique	1 080	2.7%
G1602 Personnel de cuisine	1 039	2.6%
K1304 Services domestiques	950	2.4%
G1803 Service en restauration	866	2.2%
D1506 Marchandisage	789	2.0%
N1103 Magasinage et préparation de commandes	769	1.9%
K1302 Assistance auprès d'adultes	759	1.9%
M1603 Distribution de documents	750	1.9%
D1501 Animation de vente	690	1.7%
D1408 Téléconseil et télévente	674	1.7%
M1607 Secrétariat	645	1.6%
M1601 Accueil et renseignements	644	1.6%

Source : Pôle emploi - Persee

[www.observatoire-emploi-paysdelaloire.fr](http://www.observatoire-emploi-paysdelaloire.fr)

Le service Statistiques, Etudes et Evaluation est à votre disposition pour tout complément d'information  
Contact : statsPDL@pole-emploi.fr

Directeur de publication :  
Gwenaél PROUTEAU  
Directeur de la rédaction :  
Josette BARREAUD  
Conception et réalisation :  
Service Statistiques, Etudes et  
Evaluation – Catherine MOULIN,  
Brigitte VIGOUROUX.