



Le Marché du Travail : Données Repères

Communauté de Communes

Document Trimestriel

Situation au 31/12/2012



Libre de diffusion sous réserve de mention de la source « Pôle emploi Pays de la Loire »

LES CHIFFRES CLES

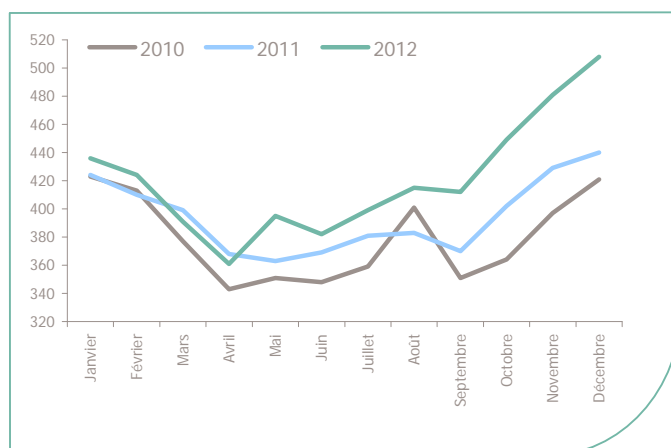
CC du Canton de Baugé

	DEFM Cat A	Evolution annuelle
CC du Canton de Baugé	508	15.5%
Dépt 49	36 026	12.4%
Pays de la Loire	155 783	12.2%
Poids de la CC/dpt	1.4%	

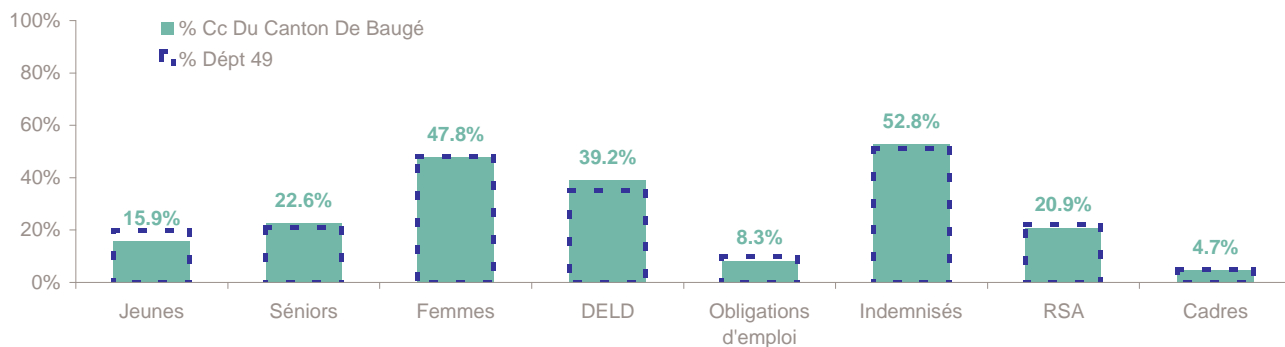
	Homme	Femme
Volume	265	243
Poids	52.2%	47.8%
Evo. annuelle	23.8%	7.5%

EVOLUTION DE LA DEMANDE D'EMPLOI (Catégorie A)

	DEFM Cat A	Poids	Evolution annuelle
Hommes	265	52.2%	23.8%
- 25 ans	45	8.9%	2.3%
25-49 ans	153	30.1%	21.4%
50 ans et +	67	13.2%	52.3%
Femmes	243	47.8%	7.5%
- 25 ans	36	7.1%	-16.3%
25-49 ans	159	31.3%	14.4%
50 ans et +	48	9.4%	9.1%
- 25 ans	81	15.9%	-6.9%
25-49 ans	312	61.4%	17.7%
50 ans et +	115	22.6%	30.7%
TOTAL	508	100.0%	15.5%



REPARTITION DE LA DEMANDE D'EMPLOI PAR PUBLICS (Catégorie A)



Evolution annuelle

	Jeunes	Séniors	Femmes	DELD	Obligations d'emploi	Indemnisés	RSA	Cadres
CC du Canton de Baugé	-6.9%	30.7%	7.5%	17.1%	20.0%	14.5%	34.2%	14.3%
Dépt 49	7.2%	19.2%	10.5%	19.1%	27.2%	11.0%	17.7%	8.1%

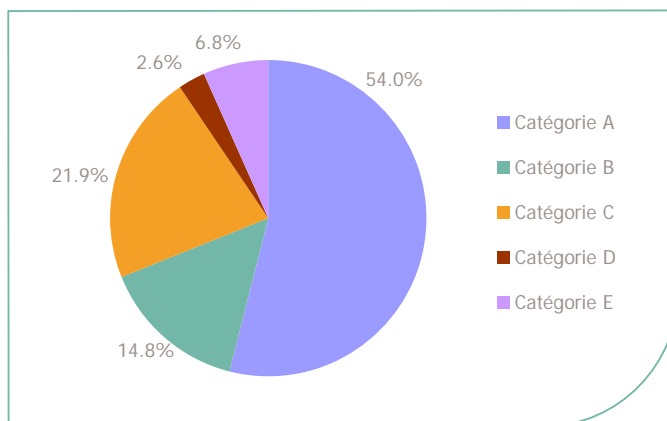
La Demande d'emploi 31 décembre 2012 (Données brutes)

LE MARCHE DU TRAVAIL

CC du Canton de Baugé

LES CATEGORIES DE DEMANDEURS D'EMPLOI

	DEFM décembre 2012	Poids	Evolution annuelle
Catégorie A	508	54.0%	15.5%
Catégorie B	139	14.8%	6.9%
Catégorie C	206	21.9%	-9.6%
Catégorie D	24	2.6%	-48.9%
Catégorie E	64	6.8%	28.0%
TOTAL	941	100.0%	5.1%



LES 15 METIERS LES PLUS RECHERCHES PAR LES DE (Catégorie A)

	Hommes	Femmes	Total	Poids (métier / total des métiers)
H3302 Opérations manuelles d'assemblage, tri ou emballage	10	11	21	4.1%
A1402 Aide agricole de production légumière ou végétale	7	10	17	3.3%
A1203 Entretien des espaces verts	NC	NC	14	2.8%
J1301 Personnel polyvalent des services hospitaliers	NC	NC	14	2.8%
M1607 Secrétariat	NC	NC	14	2.8%
K1304 Services domestiques	NC	NC	13	2.6%
N1105 Manutention manuelle de charges	NC	NC	13	2.6%
D1507 Mise en rayon libre-service	NC	NC	12	2.4%
K2204 Nettoyage de locaux	NC	NC	11	2.2%
A1401 Aide agricole de production fruitière ou viticole	NC	NC	10	2.0%
I1203 Maintenance des bâtiments et des locaux	NC	NC	10	2.0%
K1303 Assistance auprès d'enfants	NC	NC	10	2.0%
H2913 Soudage manuel	NC	NC	9	1.8%
N1103 Magasinage et préparation de commandes	NC	NC	8	1.6%
N4101 Cond. de transport de marchandises sur longue distance	NC	NC	8	1.6%

NC : données non communiquées en raison du secret statistique (< à 5)

DEMANDES D'EMPLOI ENTREES ET SORTIES (Catégorie A)

	Demandes enregistrées			Demandes sorties		
	Cumul 12 mois	Evol. Ann.	Cum.	Cumul 12 mois	Evol. Ann.	Cum.
dont :	827	-2.2%		748	0.8%	dont :
<i>licenciements économiques</i>	9	-60.9%		345	8.2%	<i>absences au contrôle</i>
<i>autres licenciements</i>	80	15.9%		159	-8.1%	<i>reprises emploi signalées</i>
<i>démissions</i>	32	-5.9%		35	-28.6%	<i>entrées en stage formation</i>
<i>fins de CDD</i>	251	-0.4%		93	24.0%	<i>arrêts de recherche</i>
<i>fins de mission d'intérim</i>	53	-30.3%		75	29.3%	<i>radiations administratives</i>
<i>premières entrées</i>	31	29.2%		41	-39.7%	<i>autres cas</i>
<i>reprises d'activité</i>	94	9.3%				
<i>autres cas</i>	277	-1.1%				

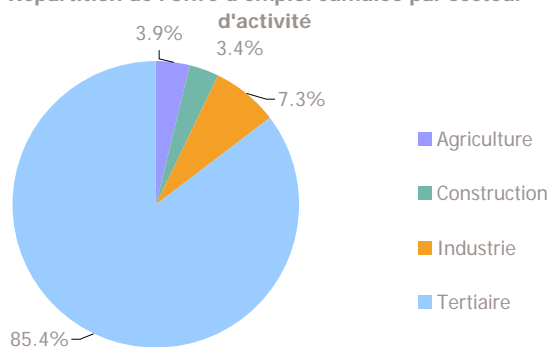
Source : Pôle emploi - Persee

LES CHIFFRES CLES

	Nombre	Evolution annuelle	Cumul 12 mois	Evolution annuelle cumulée
OEE Cc Du Canton De Baugé	20	100.0% ↗	233	-12.4% ↘
OEE Dépt 49	1 543	-31.2%	35 917	-9.4%
OEE Pays de la Loire	8 388	-22.5%	170 837	-10.9%
Poids de la CC dans le dépt	1.3%		0.6%	

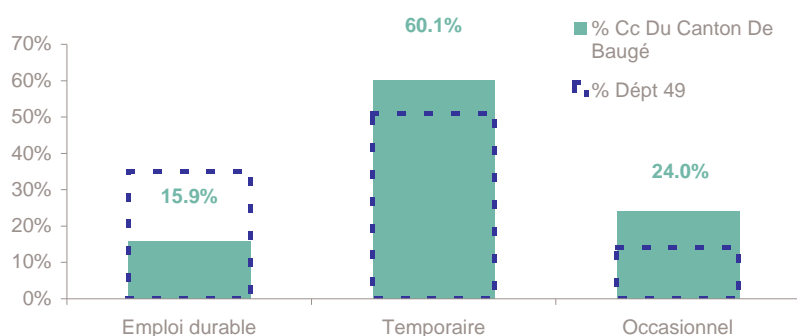
REPARTITION DE L'OFFRE D'EMPLOI PAR SECTEUR D'ACTIVITE

Répartition de l'offre d'emploi cumulée par secteur d'activité



OEE	décembre 2012	Cumul 12 mois	Evol. Annuelle Cumulée
Agriculture		9	-64.0%
Construction		8	-65.2%
Industrie	1	17	-43.3%
Tertiaire	19	199	5.9%
TOTAL	20	233	-12.4%

REPARTITION DE L'OFFRE D'EMPLOI PAR TYPE D'OFFRE



Evolution annuelle cumulée - décembre 2012

OEE	Cc Du Canton De Baugé	Dépt 49
Durable	-42.2%	-12.1%
Temporaire	-21.3%	-2.4%
Occasionnel	133.3%	-9.3%

Source : Pôle emploi - Persee

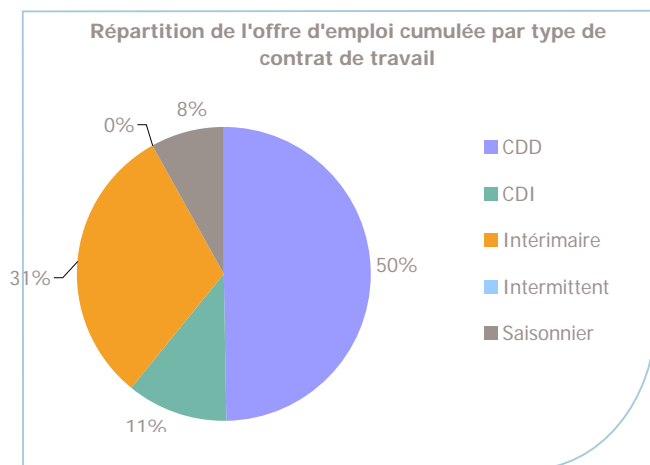
Emploi durable : Offres d'emploi enregistrées à Pôle emploi, correspondant à des contrats d'une durée supérieure à 6 mois.

Emploi temporaire : Offres d'emploi enregistrées à Pôle emploi, correspondant à des contrats d'une durée comprise entre 1 et 6 mois.

Emploi occasionnel : Offres d'emploi enregistrées à Pôle emploi, correspondant à des contrats d'une durée inférieure à un mois.

CC du Canton de Baugé

REPARTITION DE L'OFFRE D'EMPLOI PAR TYPE DE CONTRAT DE TRAVAIL



	décembre 2012	Cumul 12 mois	Evol. Annuelle Cumulée
CDD	18	116	-25.2%
CDI	1	26	-49.0%
Intérimaire	1	72	94.6%
Intermittent			
Saisonnier		19	-17.4%
TOTAL	20	233	-12.4%

LES 15 METIERS LES PLUS RECHERCHES PAR LES EMPLOYEURS

Offres d'Emploi Enregistrées	De janvier 2012 à décembre 2012	Poids (métier / total des métiers)
H2101 Abattage et découpe des viandes	21	9.0%
N1105 Manutention manuelle de charges	16	6.9%
K2204 Nettoyage de locaux	14	6.0%
A1402 Aide agricole de production légumière ou végétale	10	4.3%
G1602 Personnel de cuisine	8	3.4%
H2601 Bobinage électrique	8	3.4%
A1203 Entretien des espaces verts	7	3.0%
N1103 Magasinage et préparation de commandes	7	3.0%
G1203 Animation de loisirs auprès d'enfants ou d'adolescents	6	2.6%
G1205 Personnel d'attractions ou de structures de loisirs	6	2.6%
H2603 Conduite d'installation automatisée de production électrique, électronique	6	2.6%
J1301 Personnel polyvalent des services hospitaliers	5	2.1%
M1608 Secrétariat comptable	5	2.1%
N4101 Cond. de transport de marchandises sur longue distance	5	2.1%
A1409 Élevage de lapins et volailles	4	1.7%

Source : Pôle emploi - Persee

www.observatoire-emploi-paysdelaloire.fr

Le service Statistiques, Etudes et Evaluation est à votre disposition pour tout complément d'information

Contact : statsPDL@pole-emploi.fr

Directeur de publication :
Gwenaél PROUTEAU
Directeur de la rédaction :
Hervé BONNET
Conception et réalisation :
Service Statistiques, Etudes et
Evaluation – Catherine MOULIN,
Brigitte VIGOUROUX.