



Le Marché du Travail : Données Repères

Communauté de Communes

Document Semestriel

Situation au 30/06/2011



Libre de diffusion sous réserve de mention de la source « Pôle emploi Pays de la Loire »

LES CHIFFRES CLES

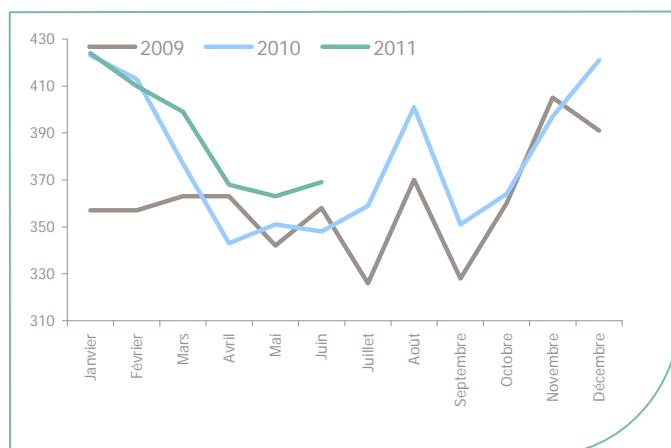
CC du Canton de Baugé

	DEFM Cat A	Evolution annuelle
CC du Canton de Baugé	369	6.0%
Dépt 49	27 245	1.1%
Pays de la Loire	115 847	-2.7%
Poids de la CC/dpt	1.4%	

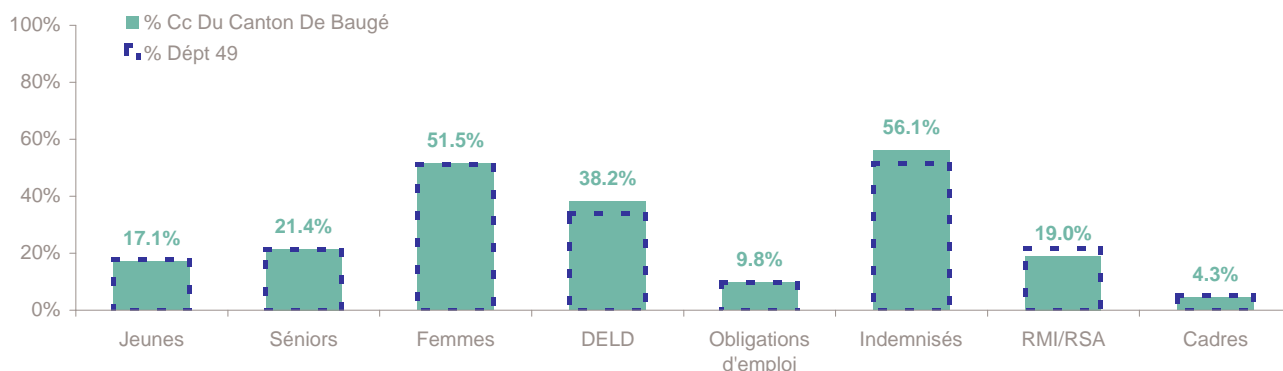
	Homme	Femme
Volume	179	190
Poids	48.5%	51.5%
Evo. annuelle	11.2%	1.6%

EVOLUTION DE LA DEMANDE D'EMPLOI (Catégorie A)

	DEFM Cat A	Poids	Evolution annuelle
Hommes	179	48.5%	11.2%
- 25 ans	33	8.9%	13.8%
25-49 ans	102	27.6%	10.9%
50 ans et +	44	11.9%	10.0%
Femmes	190	51.5%	1.6%
- 25 ans	30	8.1%	15.4%
25-49 ans	125	33.9%	2.5%
50 ans et +	35	9.5%	-10.3%
- 25 ans	63	17.1%	14.5%
25-49 ans	227	61.5%	6.1%
50 ans et +	79	21.4%	0.0%
TOTAL	369	100.0%	6.0%



REPARTITION DE LA DEMANDE D'EMPLOI PAR PUBLICS (Catégorie A)



Evolution annuelle

CC du Canton de Baugé

	14.5%	0.0%	1.6%	10.2%	2.9%	7.8%	1.4%	6.7%
Dépt 49	-3.2%	11.7%	2.1%	5.7%	7.3%	-1.7%	6.6%	-1.6%

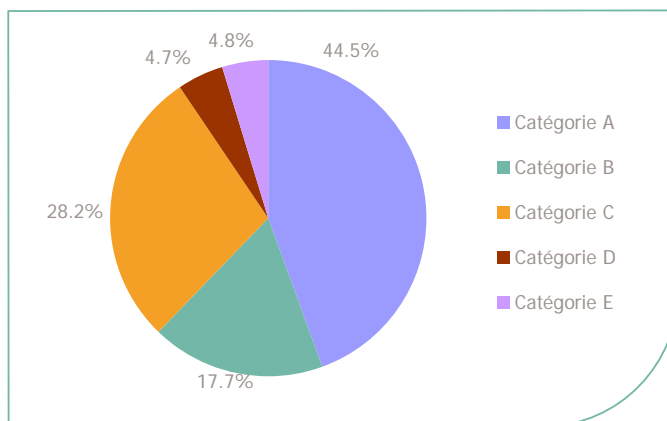
La Demande d'emploi 30 Juin 2011 (Données brutes)

LE MARCHE DU TRAVAIL

CC du Canton de Baugé

LES CATEGORIES DE DEMANDEURS D'EMPLOI

	DEFM juin 2011	Poids	Evolution annuelle
Catégorie A	369	44.5%	6.0%
Catégorie B	147	17.7%	24.6%
Catégorie C	234	28.2%	23.2%
Catégorie D	39	4.7%	-17.0%
Catégorie E	40	4.8%	-4.8%
TOTAL	829	100.0%	11.3%



LES 15 METIERS LES PLUS RECHERCHES PAR LES DE (Catégorie A)

	Hommes	Femmes	Total	Poids (métier / total des métiers)
H3302 Opérations manuelles d'assemblage, tri ou emballage	9	9	18	4.9%
M1607 Secrétariat	NC	NC	15	4.1%
K1303 Assistance auprès d'enfants	NC	NC	13	3.5%
J1301 Personnel polyvalent des services hospitaliers	NC	NC	12	3.3%
K2204 Nettoyage de locaux	NC	NC	10	2.7%
K1304 Services domestiques	NC	NC	9	2.4%
N1105 Manutention manuelle de charges	NC	NC	9	2.4%
A1203 Entretien des espaces verts	NC	NC	9	2.4%
A1402 Aide agricole de production légumière ou végétale	NC	NC	9	2.4%
H2102 Conduite d'équipement de production alimentaire	NC	NC	7	1.9%
N4105 Conduite et livraison par tournées sur courte distance	NC	NC	7	1.9%
N1103 Magasinage et préparation de commandes	NC	NC	6	1.6%
A1414 Horticulture et maraîchage	NC	NC	6	1.6%
G1605 Plonge en restauration	NC	NC	6	1.6%
F1302 Conduite d'engins de terrassement et de carrière	NC	NC	6	1.6%

NC : données non communiquées en raison du secret statistique (< à 5)

DEMANDES D'EMPLOI ENTREES ET SORTIES (Catégorie A)

	Demandes enregistrées			Demandes sorties			
	Cumul 12 mois	Evol. Ann.	Cum.	Cumul 12 mois	Evol. Ann.	Cum.	
dont :	924	10.1%		826	ND		dont :
<i>licenciements économiques</i>	28	-15.2%		363	ND		<i>absences au contrôle</i>
<i>autres licenciements</i>	68	44.7%		171	ND		<i>reprises emploi signalées</i>
<i>démissions</i>	39	21.9%		43	ND		<i>entrées en stage formation</i>
<i>fins de CDD</i>	253	5.9%		103	ND		<i>arrêts de recherche</i>
<i>fins de mission d'intérim</i>	70	12.9%		63	ND		<i>radiations administratives</i>
<i>premières entrées</i>	28	-26.3%		83	ND		<i>autres cas</i>
<i>reprises d'activité</i>	107	10.3%					
<i>autres cas</i>	331	16.2%					

ND : Non Disponible

Source : Pôle emploi - Persee

Les Offres d'emploi au 30 Juin 2011

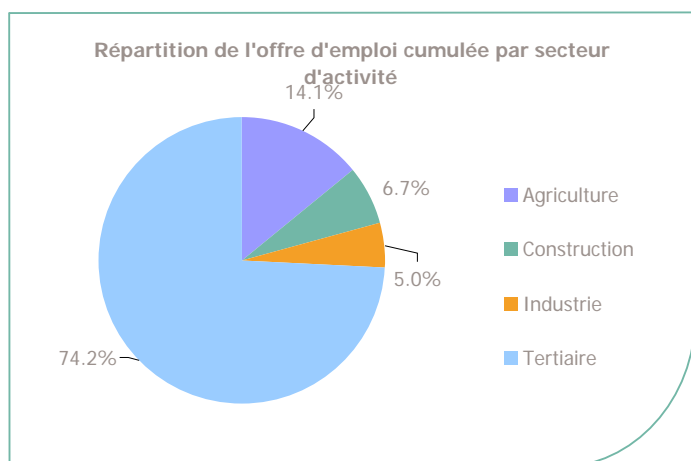
LE MARCHÉ DU TRAVAIL

CC du Canton de Baugé

LES CHIFFRES CLES

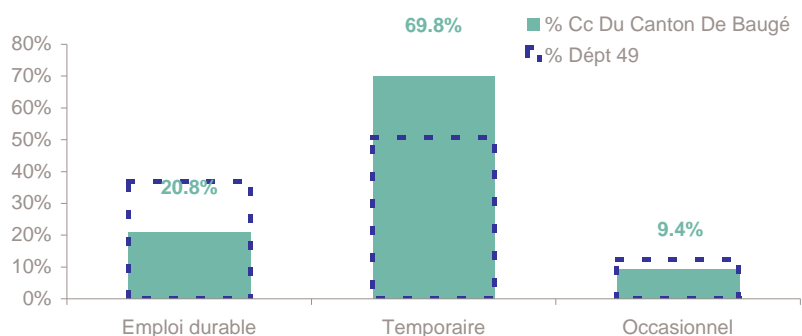
	Nombre	Evolution annuelle	Cumul 12 mois	Evolution annuelle cumulée
OEE Cc Du Canton De Baugé	55	77.4% ↗	341	27.2% ↗
OEE Dépt 49	4 577	-3.8% ↘	38 483	9.7% ↗
OEE Pays de la Loire	17 483	-10.0% ↘	189 827	11.0% ↗
Poids de la CC dans le dépt	1.2%		0.9%	

REPARTITION DE L'OFFRE D'EMPLOI PAR SECTEUR D'ACTIVITE



OEE	juin 2011	Cumul 12 mois	Evol. Annuelle Cumulée
Agriculture	20	48	-17.2%
Construction	1	23	-8.0%
Industrie	4	17	70.0%
Tertiaire	30	253	44.6%
TOTAL	55	341	27.2%

REPARTITION DE L'OFFRE D'EMPLOI PAR TYPE D'OFFRE



Evolution annuelle cumulée - juin 2011

OEE	Cc Du Canton De Baugé	Dépt 49
Durable	-7.8%	16.6%
Temporaire	72.5%	8.7%
Occasionnel	-39.6%	5.4%

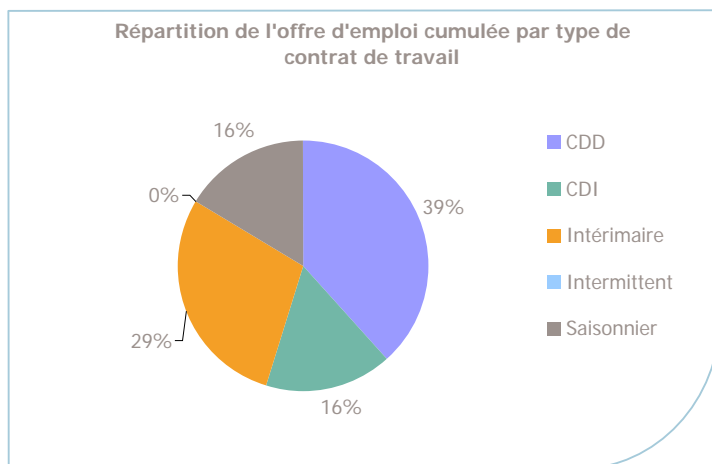
Source : Pôle emploi - Persee

Emploi durable : Offres d'emploi enregistrées à Pôle emploi, correspondant à des contrats d'une durée supérieure à 6 mois.

Emploi temporaire : Offres d'emploi enregistrées à Pôle emploi, correspondant à des contrats d'une durée comprise entre 1 et 6 mois.

Emploi occasionnel : Offres d'emploi enregistrées à Pôle emploi, correspondant à des contrats d'une durée inférieure à un mois.

REPARTITION DE L'OFFRE D'EMPLOI PAR TYPE DE CONTRAT DE TRAVAIL



	juin 2011	Cumul 12 mois	Evol. Annuelle Cumulée
CDD	29	131	-6.4%
CDI	2	56	33.3%
Intérimaire	4	98	157.9%
Intermittent			
Saisonnier	20	56	16.7%
TOTAL	55	341	27.2%

LES 15 METIERS LES PLUS RECHERCHES PAR LES EMPLOYEURS

Offres d'Emploi Enregistrées	De juillet 2010 à juin 2011	Poids (métier / total des métiers)
A1401 Aide agricole de production fruitière ou viticole	42	12.3%
A1402 Aide agricole de production légumière ou végétale	30	8.8%
H2101 Abattage et découpe des viandes	22	6.5%
H2102 Conduite d'équipement de production alimentaire	19	5.6%
G1203 Animation de loisirs auprès d'enfants ou d'adolescents	13	3.8%
C1102 Conseil clientèle en assurances	13	3.8%
N1105 Manutention manuelle de charges	11	3.2%
N1103 Magasinage et préparation de commandes	7	2.1%
M1607 Secrétariat	7	2.1%
A1203 Entretien des espaces verts	7	2.1%
J1501 Soins d'hygiène, de confort du patient	6	1.8%
F1703 Maçonnerie	6	1.8%
G1602 Personnel de cuisine	6	1.8%
G1204 Éducation en activités sportives	5	1.5%
N1101 Conduite d'engins de déplacement des charges	5	1.5%

Source : Pôle emploi - Persee

www.pole-emploi.fr

Le service Statistiques, Etudes et Evaluation est à votre disposition pour tout complément d'information
Contact : herve.bonnet@pole-emploi.fr

Directeur de publication :
Gwenaél PROUTEAU
Directeur de la rédaction :
Hervé BONNET
Conception et réalisation :
Service Statistiques, Etudes et
Evaluation – Catherine MOULIN,
Brigitte VIGOUROUX.