



DONNEES REPERES

COMMUNAUTES DE COMMUNES

SITUATION AU 30 SEPTEMBRE 2015



pôle emploi

Libre de diffusion sous réserve de mention de la source « Pôle emploi Pays de la Loire »

LES CHIFFRES CLES

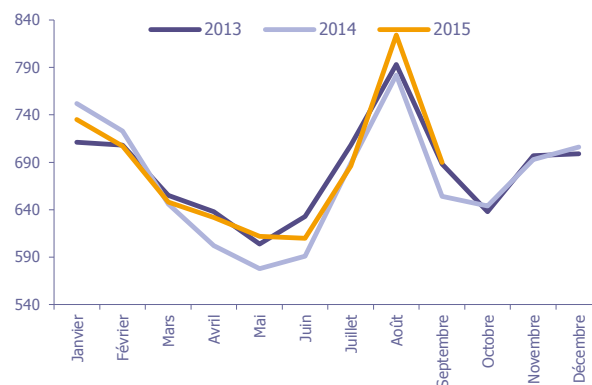
	DEFM Cat A	Evolution annuelle
CC de la Région de Chemillé	690	5,5%
Dépt 49	39 934	3,6%
Pays de la Loire	177 954	3,3%
Poids de la CC/dpt	1,7%	

CC de la Région de Chemillé

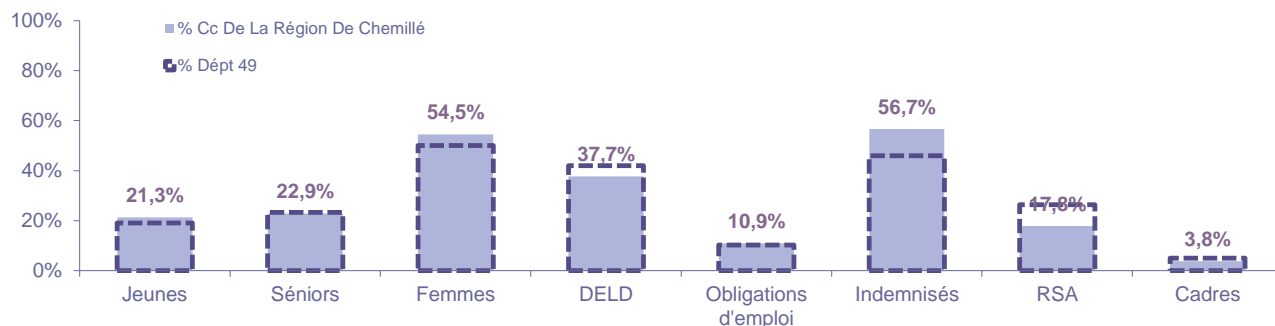
	Homme	Femme
Volume	314	376
Poids	45,5%	54,5%
Evo. annuelle	-3,1%	13,9%

EVOLUTION DE LA DEMANDE D'EMPLOI (Catégorie A)

	DEFM Cat A	Poids	Evolution annuelle
Hommes	314	45,5%	-3,1%
- 25 ans	63	9,1%	-16,0%
25-49 ans	176	25,5%	5,4%
50 ans et +	75	10,9%	-8,5%
Femmes	376	54,5%	13,9%
- 25 ans	84	12,2%	37,7%
25-49 ans	209	30,3%	6,6%
50 ans et +	83	12,0%	13,7%
- 25 ans	147	21,3%	8,1%
25-49 ans	385	55,8%	6,1%
50 ans et +	158	22,9%	1,9%
TOTAL	690	100,0%	5,5%



REPARTITION DE LA DEMANDE D'EMPLOI PAR PUBLICS (Catégorie A)



Evolution annuelle

	Jeunes	Séniors	Femmes	DELD	Obligations d'emploi	Indemnisés	RSA	Cadres
CC de la Région de Chemillé	8,1%	1,9%	13,9%	10,6%	-1,3%	6,8%	18,3%	-21,2%
Dépt 49	-1,6%	8,2%	4,3%	11,1%	-2,2%	4,0%	11,7%	3,4%

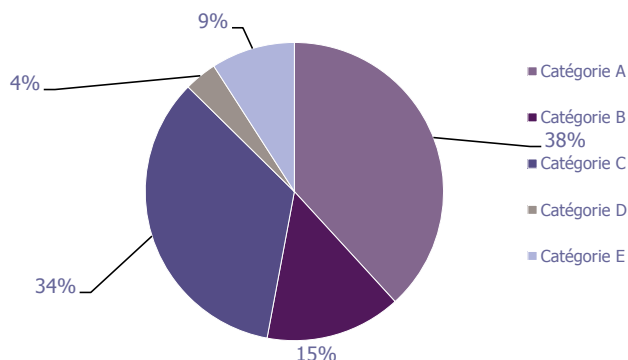
LA DEMANDE D'EMPLOI

30 SEPTEMBRE 2015 (DONNEES BRUTES)

CC de la Région de Chemillé

LES CATEGORIES DE DEMANDEURS D'EMPLOI

	DEFM septembre 2015	Poids	Evol. annuelle
Catégorie A	690	38,2%	5,5%
Catégorie B	266	14,7%	-7,6%
Catégorie C	622	34,4%	19,6%
Catégorie D	64	3,5%	-8,6%
Catégorie E	164	9,1%	21,5%
TOTAL	1 806	100,0%	8,3%



LES 15 METIERS LES PLUS RECHERCHES PAR LES DE (Catégorie A)

	Hommes	Femmes	Total	Poids (métier / total des métiers)
K1303 Assistance auprès d'enfants	NC	NC	32	4,6%
H3302 Opérations manuelles d'assemblage, tri ou emballage	7	16	23	3,3%
J1301 Personnel polyvalent des services hospitaliers	NC	NC	22	3,2%
K1304 Services domestiques	NC	NC	21	3,0%
N1103 Magasinage et préparation de commandes	NC	NC	20	2,9%
D1507 Mise en rayon libre-service	6	11	17	2,5%
M1607 Secrétariat	NC	NC	17	2,5%
D1106 Vente en alimentation	NC	NC	14	2,0%
D1214 Vente en habillement et accessoires de la personne	NC	NC	14	2,0%
F1703 Maçonnerie	NC	NC	13	1,9%
K2204 Nettoyage de locaux	NC	NC	13	1,9%
N1105 Manutention manuelle de charges	NC	NC	13	1,9%
A1401 Aide agricole de production fruitière ou viticole	6	6	12	1,7%
K1302 Assistance auprès d'adultes	NC	NC	12	1,7%
M1203 Comptabilité	NC	NC	12	1,7%

NC : données non communiquées en raison du secret statistique (< à 5)

DEMANDES D'EMPLOI ENTREES ET SORTIES (Catégorie A)

	Demandes enregistrées		Demandes sorties		
	Cumul 12 mois	Evol. Ann. Cum.	Cumul 12 mois	Evol. Ann. Cum.	
dont :	1 446	-3,0%	1 355	-2,4%	dont :
licenciements économiques	28	64,7%	604	18,9%	absences au contrôle
autres licenciements	131	3,1%	299	-17,2%	reprises emploi signalées
démissions	47	20,5%	133	-18,9%	entrées en stage formation
fins de CDD	384	-14,1%	156	-7,7%	arrêts de recherche
fins de mission d'intérim	107	9,2%	68	-23,6%	radiations administratives
premières entrées	59	-24,4%	95	-3,1%	autres cas
reprises d'activité	138	-9,2%			
autres cas	552	4,5%			

LES OFFRES D'EMPLOI

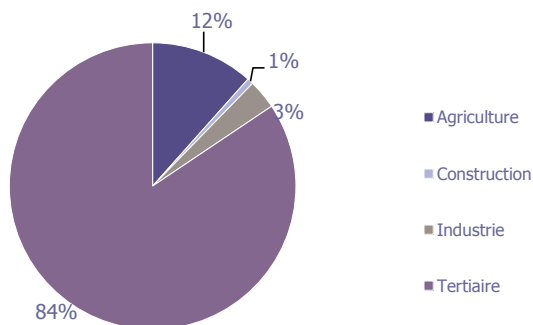
30 SEPTEMBRE 2015 (DONNEES BRUTES)

CC de la Région de Chemillé

LES CHIFFRES CLES

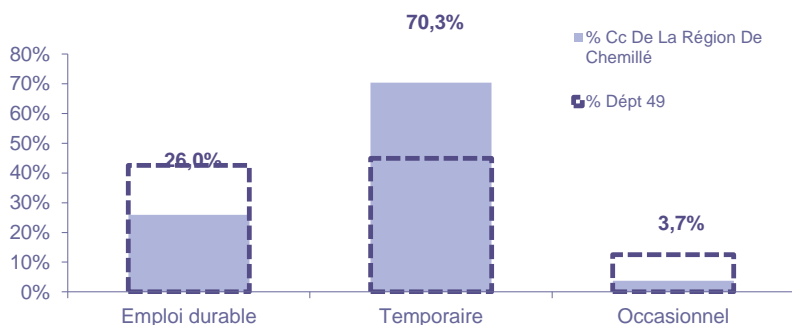
	Nombre	Evolution annuelle	Cumul 12 mois	Evolution annuelle cumulée
OEE Cc De La Région De Chemillé	106	-11,7% ↘	1 148	0,5% ↗
OEE Dépt 49	3 045	1,8% ↗	30 965	-0,6% ↘
OEE Pays de la Loire	15 455	10,9% ↗	155 364	1,8% ↗
Poids de la CC dans le dépt	3,5%		3,7%	

REPARTITION DE L'OFFRE D'EMPLOI PAR SECTEUR D'ACTIVITE



OEE	septembre 2015	Cumul 12 mois	Evol. Annuelle Cumulée
Agriculture	3	133	-18,4%
Construction	2	8	33,3%
Industrie	2	38	-44,1%
Tertiaire	99	969	7,1%
TOTAL	106	1 148	0,5%

REPARTITION DE L'OFFRE D'EMPLOI PAR TYPE D'OFFRE



Evolution annuelle cumulée - septembre 2015

OEE	Cc De La Région De Chemillé	Dépt 49
Durable	17,8%	0,4%
Temporaire	-1,9%	-16,7%
Occasionnel	-34,8%	3,6%

Source : Pôle emploi - Persee

Emploi durable : Offres d'emploi enregistrées à Pôle emploi, correspondants à des contrats d'une durée supérieure à 6 mois.

Emploi temporaire : Offres d'emploi enregistrées à Pôle emploi, correspondants à des contrats d'une durée comprise entre 1 et 6 mois.

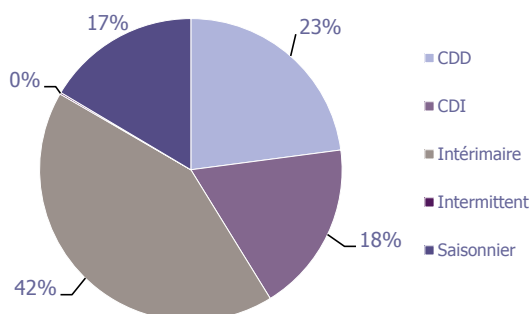
Emploi occasionnel : Offres d'emploi enregistrées à Pôle emploi, correspondants à des contrats d'une durée inférieure à un mois.

LES OFFRES D'EMPLOI

30 SEPTEMBRE 2015 (DONNEES BRUTES)

CC de la Région de Chemillé

REPARTITION DE L'OFFRE D'EMPLOI PAR TYPE DE CONTRAT DE TRAVAIL



	septembre 2015	Cumul 12 mois	Evol. Annuelle Cumulée
CDD	36	263	-11,1%
CDI	17	210	22,8%
Intérimaire	51	484	21,3%
Intermittent	2	2	
Saisonnier	2	189	-31,5%
TOTAL	106	1 148	0,5%

LES 15 METIERS LES PLUS RECHERCHES PAR LES EMPLOYEURS

Offres d'Emploi Enregistrées	De octobre 2014 à septembre 2015	Poids (métier / total des métiers)
A1401 Aide agricole de production fruitière ou viticole	153	13,3%
I1304 inst. et maintenance d'équipements ind. et d'exploit.	52	4,5%
J1301 Personnel polyvalent des services hospitaliers	50	4,4%
K1302 Assistance auprès d'adultes	38	3,3%
N4101 Cond. de transport de marchandises sur longue distance	36	3,1%
H2913 Soudage manuel	33	2,9%
J1501 Soins d'hygiène, de confort du patient	27	2,4%
H2903 Conduite d'équipement d'usinage	25	2,2%
D1401 Assistanat commercial	24	2,1%
H2206 Réalisation de menuiserie bois et tonnellerie	24	2,1%
F1703 Maçonnerie	22	1,9%
K2204 Nettoyage de locaux	22	1,9%
H2602 Câblage électrique et électromécanique	21	1,8%
H3404 Peinture industrielle	21	1,8%
N1101 Conduite d'engins de déplacement des charges	19	1,7%

Directeur de publication :
Alain MAUNY
Directeur de la rédaction :
Josette BARREAU
Conception et réalisation :
Service Statistiques, Etudes et Evaluation
Catherine MOULIN-DORNIC, Brigitte
VIGOUROUX.

Source : Pôle emploi - Persee

Contact : statsPDL@pole-emploi.fr

www.observatoire-emploi-paysdelaloire.fr