



# Le Marché du Travail : Données Repères

## Communauté de Communes

Document Trimestriel

Situation au 30/09/2013

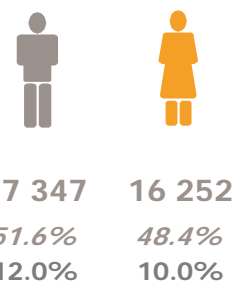


Libre de diffusion sous réserve de mention de la source « Pôle emploi Pays de la Loire »

### LES CHIFFRES CLES

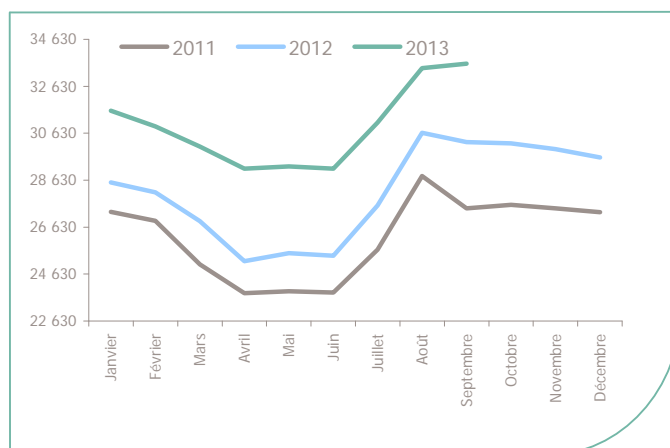
### CU Nantes Métropole

	DEFM Cat A	Evolution annuelle
CU Nantes Métropole	<b>33 599</b>	<b>11.0%</b>
Dépt 44	62 214	9.9%
Pays de la Loire	165 119	9.5%
Poids de la CC/dpt	<b>54.0%</b>	

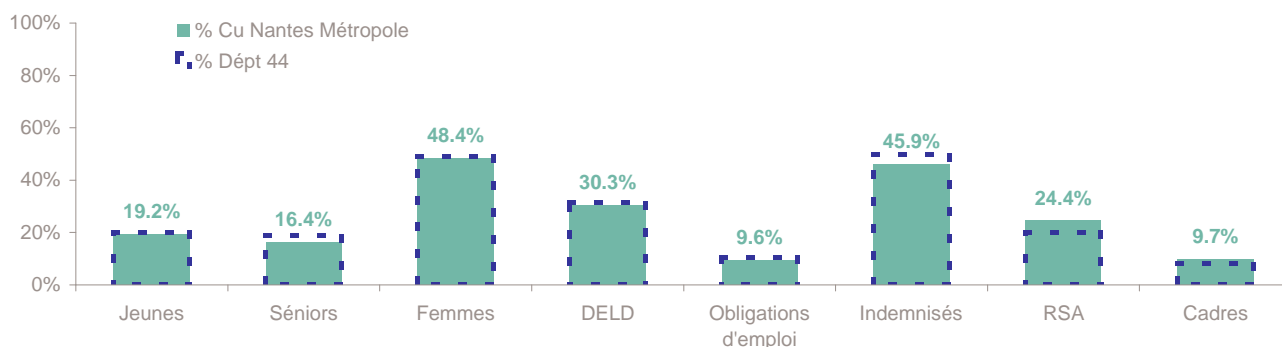


### EVOLUTION DE LA DEMANDE D'EMPLOI (Catégorie A)

	DEFM Cat A	Poids	Evolution annuelle
<b>Hommes</b>	<b>17 347</b>	51.6%	12.0%
- 25 ans	3 319	9.9%	6.4%
25-49 ans	11 124	33.1%	13.1%
50 ans et +	2 904	8.6%	14.5%
<b>Femmes</b>	<b>16 252</b>	48.4%	10.0%
- 25 ans	3 132	9.3%	3.7%
25-49 ans	10 511	31.3%	11.4%
50 ans et +	2 609	7.8%	12.6%
- 25 ans	<b>6 451</b>	19.2%	5.1%
25-49 ans	<b>21 635</b>	64.4%	12.3%
50 ans et +	<b>5 513</b>	16.4%	13.6%
<b>TOTAL</b>	<b>33 599</b>	<b>100.0%</b>	<b>11.0%</b>



### REPARTITION DE LA DEMANDE D'EMPLOI PAR PUBLICS (Catégorie A)



#### Evolution annuelle

	Jeunes	Séniors	Femmes	DELD	Obligations d'emploi	Indemnisés	RSA	Cadres
CU Nantes Métropole	5.1%	13.6%	10.0%	16.2%	17.2%	5.8%	17.4%	12.7%
Dépt 44	6.6%	12.0%	9.1%	18.1%	15.6%	4.4%	17.6%	10.7%

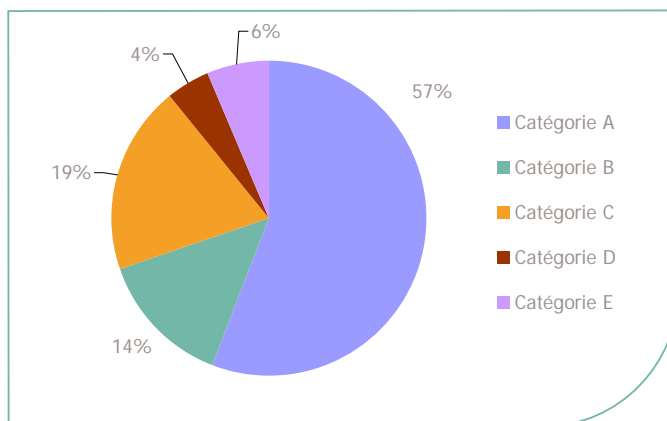
# La Demande d'emploi 30 septembre 2013 (Données brutes)

# LE MARCHÉ DU TRAVAIL

CU Nantes Métropole

## LES CATEGORIES DE DEMANDEURS D'EMPLOI

	DEFM septembre 2013	Poids	Evolution annuelle
Catégorie A	33 599	55.8%	11.0%
Catégorie B	8 368	13.9%	8.6%
Catégorie C	11 644	19.3%	10.0%
Catégorie D	2 689	4.5%	6.5%
Catégorie E	3 876	6.4%	2.7%
<b>TOTAL</b>	<b>60 176</b>	<b>100.0%</b>	<b>9.7%</b>



## LES 15 METIERS LES PLUS RECHERCHES PAR LES DE (Catégorie A)

	Hommes	Femmes	Total	Poids (métier / total des métiers)
K2204 Nettoyage de locaux	411	859	1 270	3.8%
K1303 Assistance auprès d'enfants	9	1 098	1 107	3.3%
D1214 Vente en habillage et accessoires de la personne	159	688	847	2.5%
N1103 Magasinage et préparation de commandes	694	81	775	2.3%
K1304 Services domestiques	18	743	761	2.3%
M1607 Secrétariat	12	649	661	2.0%
N1105 Manutention manuelle de charges	584	20	604	1.8%
M1602 Opérations administratives	140	415	555	1.7%
D1401 Assistanat commercial	92	430	522	1.6%
N4105 Conduite et livraison par tournées sur courte distance	492	28	520	1.5%
J1301 Personnel polyvalent des services hospitaliers	61	428	489	1.5%
F1606 Peinture en bâtiment	421	47	468	1.4%
G1602 Personnel de cuisine	311	124	435	1.3%
D1507 Mise en rayon libre-service	228	206	434	1.3%
D1402 Relation commerciale grands comptes et entreprises	306	126	432	1.3%

NC : données non communiquées en raison du secret statistique (< à 5)

## DEMANDES D'EMPLOI ENTREES ET SORTIES (Catégorie A)

	Demandes enregistrées			Demandes sorties			
	Cumul 12 mois	Evol. Ann.	Cum.	Cumul 12 mois	Evol. Ann.	Cum.	
<b>dont :</b>	<b>68 674</b>	<b>2.5%</b>		<b>62 719</b>	<b>3.3%</b>		<b>dont :</b>
<i>licenciements économiques</i>	673	-3.9%		27 986	3.9%		<i>absences au contrôle</i>
<i>autres licenciements</i>	4 945	5.8%		12 180	-0.7%		<i>reprises emploi signalées</i>
<i>démissions</i>	2 312	-1.3%		4 759	4.2%		<i>entrées en stage formation</i>
<i>fins de CDD</i>	15 787	3.4%		4 639	6.3%		<i>arrêts de recherche</i>
<i>fins de mission d'intérim</i>	4 163	-6.5%		5 763	-7.7%		<i>radiations administratives</i>
<i>premières entrées</i>	3 900	16.8%		7 392	16.9%		<i>autres cas</i>
<i>reprises d'activité</i>	5 736	-2.2%					
<i>autres cas</i>	31 158	2.6%					

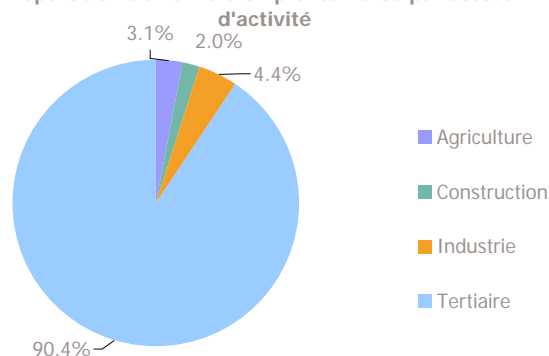
CU Nantes Métropole

## LES CHIFFRES CLES

	Nombre	Evolution annuelle	Cumul 12 mois	Evolution annuelle cumulée
OEE Cu Nantes Métropole	<b>3 613</b>	<b>5.0%</b> ↗	<b>40 029</b>	<b>-10.6%</b> ↘
OEE Dépt 44	5 530	-0.1%	68 704	-12.1%
OEE Pays de la Loire	13 159	-5.8%	153 120	-14.3%
Poids de la CC dans le dépt	<b>65.3%</b>		<b>58.3%</b>	

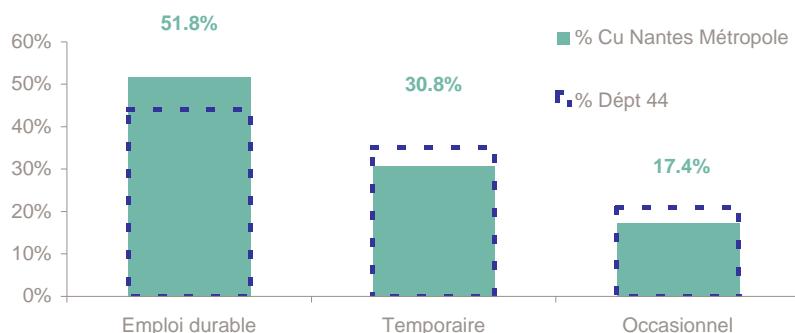
## REPARTITION DE L'OFFRE D'EMPLOI PAR SECTEUR D'ACTIVITE

Répartition de l'offre d'emploi cumulée par secteur d'activité



OEE	septembre 2013	Cumul 12 mois	Evol. Annuelle Cumulée
Agriculture	4	1 257	29.0%
Construction	72	796	-35.0%
Industrie	106	1 770	-17.9%
Tertiaire	3 431	36 206	-10.4%
<b>TOTAL</b>	<b>3 613</b>	<b>40 029</b>	<b>-10.6%</b>

## REPARTITION DE L'OFFRE D'EMPLOI PAR TYPE D'OFFRE



Evolution annuelle cumulée - septembre 2013

OEE	Cu Nantes Métropole	Dépt 44
Durable	-9.4%	-9.5%
Temporaire	-16.2%	-1.6%
Occasionnel	-2.7%	-19.9%

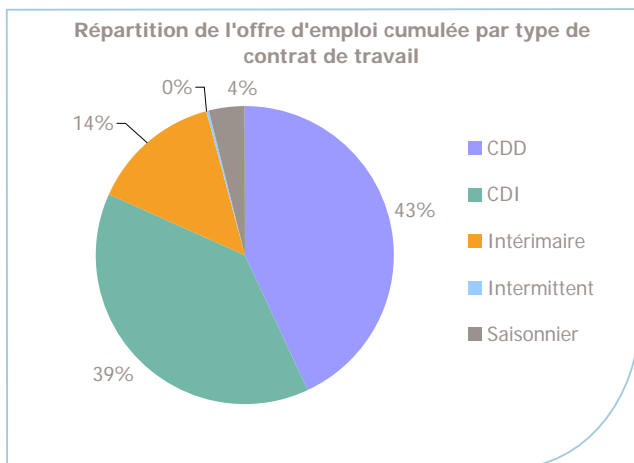
Source : Pôle emploi - Persee

**Emploi durable** : Offres d'emploi enregistrées à Pôle emploi, correspondant à des contrats d'une durée supérieure à 6 mois.

**Emploi temporaire** : Offres d'emploi enregistrées à Pôle emploi, correspondant à des contrats d'une durée comprise entre 1 et 6 mois.

**Emploi occasionnel** : Offres d'emploi enregistrées à Pôle emploi, correspondant à des contrats d'une durée inférieure à un mois.

## REPARTITION DE L'OFFRE D'EMPLOI PAR TYPE DE CONTRAT DE TRAVAIL



	septembre 2013	Cumul 12 mois	Evol. Annuelle Cumulée
CDD	1 704	17 290	-13.2%
CDI	1 436	15 435	-11.9%
Intérimaire	448	5 643	-12.7%
Intermittent	6	79	-32.5%
Saisonnier	19	1 582	114.9%
<b>TOTAL</b>	<b>3 613</b>	<b>40 029</b>	<b>-10.6%</b>

## LES 15 METIERS LES PLUS RECHERCHES PAR LES EMPLOYEURS

Offres d'Emploi Enregistrées	De octobre 2012 à septembre 2013	Poids (métier / total des métiers)
K2204 Nettoyage de locaux	1 890	4.7%
K1303 Assistance auprès d'enfants	1 778	4.4%
A1402 Aide agricole de production légumière ou végétale	1 184	3.0%
M1805 Études et développement informatique	1 063	2.7%
G1602 Personnel de cuisine	1 044	2.6%
K1304 Services domestiques	997	2.5%
G1803 Service en restauration	926	2.3%
N1103 Magasinage et préparation de commandes	790	2.0%
K1302 Assistance auprès d'adultes	776	1.9%
D1506 Marchandisage	774	1.9%
M1603 Distribution de documents	768	1.9%
D1408 Téléconseil et télévente	747	1.9%
M1601 Accueil et renseignements	666	1.7%
K2503 Sécurité et surveillance privées	638	1.6%
D1501 Animation de vente	621	1.6%

Source : Pôle emploi - Persee

[www.observatoire-emploi-paysdelaloire.fr](http://www.observatoire-emploi-paysdelaloire.fr)

Le service Statistiques, Etudes et Evaluation est à votre disposition pour tout complément d'information  
Contact : statsPDL@pole-emploi.fr

Directeur de publication :  
Gwenaél PROUTEAU  
Directeur de la rédaction :  
Josette BARREAUD  
Conception et réalisation :  
Service Statistiques, Etudes et  
Evaluation – Catherine MOULIN,  
Brigitte VIGOUROUX.