



# DONNEES REPERES

## COMMUNAUTES DE COMMUNES

### SITUATION AU 30 JUIN 2015



Libre de diffusion sous réserve de mention de la source « Pôle emploi Pays de la Loire »

pôle emploi

### LES CHIFFRES CLES

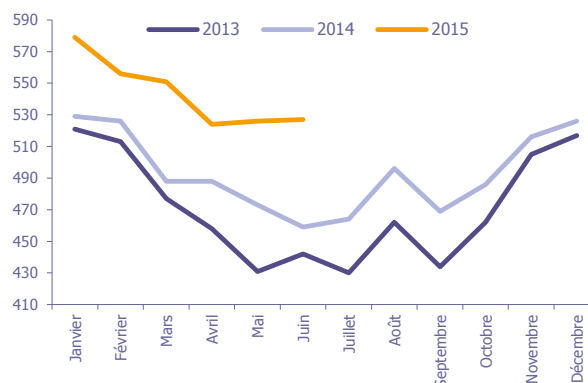
	DEFM Cat A	Evolution annuelle
CC du Canton de Baugé	<b>527</b>	<b>14,8%</b>
Dépt 49	37 618	5,5%
Pays de la Loire	161 998	5,3%
Poids de la CC/dpt	<b>1,4%</b>	

### CC du Canton de Baugé

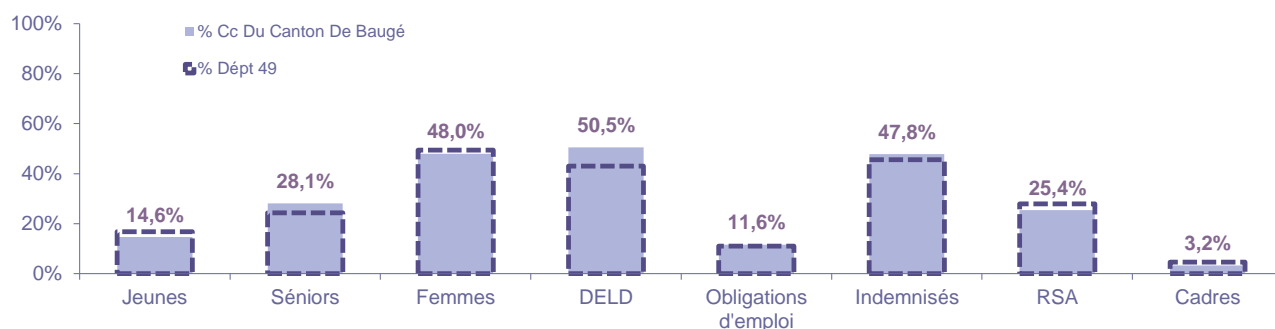
	Homme	Femme
Volume	<b>274</b>	<b>253</b>
Poids	<b>52,0%</b>	<b>48,0%</b>
Evo. annuelle	<b>21,2%</b>	<b>8,6%</b>

### EVOLUTION DE LA DEMANDE D'EMPLOI (Catégorie A)

	DEFM Cat A	Poids	Evolution annuelle
<b>Hommes</b>	<b>274</b>	52,0%	21,2%
- 25 ans	39	7,4%	11,4%
25-49 ans	158	30,0%	18,8%
50 ans et +	77	14,6%	32,8%
<b>Femmes</b>	<b>253</b>	48,0%	8,6%
- 25 ans	38	7,2%	40,7%
25-49 ans	144	27,3%	3,6%
50 ans et +	71	13,5%	6,0%
- 25 ans	<b>77</b>	14,6%	24,2%
25-49 ans	<b>302</b>	57,3%	11,0%
50 ans et +	<b>148</b>	28,1%	18,4%
<b>TOTAL</b>	<b>527</b>	<b>100,0%</b>	<b>14,8%</b>



### REPARTITION DE LA DEMANDE D'EMPLOI PAR PUBLICS (Catégorie A)



#### Evolution annuelle

	Jeunes	Séniors	Femmes	DELD	Obligations d'emploi	Indemnisés	RSA	Cadres
CC du Canton de Baugé	24,2%	18,4%	8,6%	29,8%	0,0%	9,1%	16,5%	-15,0%
Dépt 49	4,2%	7,8%	4,5%	13,6%	0,3%	4,4%	11,6%	-2,1%

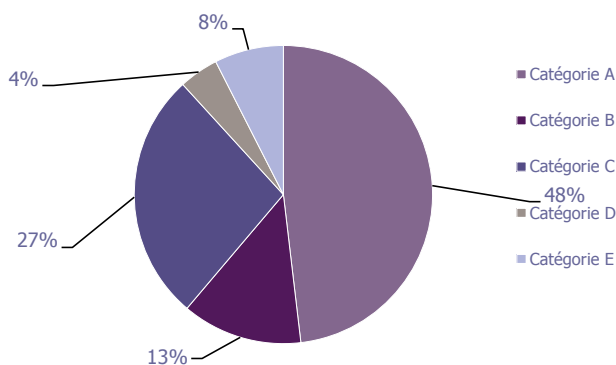
# LA DEMANDE D'EMPLOI

30 JUIN 2015 (DONNEES BRUTES)

CC du Canton de Baugé

## LES CATEGORIES DE DEMANDEURS D'EMPLOI

	DEFM juin 2015	Poids	Evol. annuelle
Catégorie A	527	48,1%	14,8%
Catégorie B	143	13,1%	-6,5%
Catégorie C	296	27,0%	12,1%
Catégorie D	47	4,3%	11,9%
Catégorie E	82	7,5%	24,2%
<b>TOTAL</b>	<b>1 095</b>	<b>100,0%</b>	<b>11,3%</b>



## LES 15 METIERS LES PLUS RECHERCHES PAR LES DE (Catégorie A)

	Hommes	Femmes	Total	Poids (métier / total des métiers)
H3302 Opérations manuelles d'assemblage, tri ou emballage	12	9	21	4,0%
K1303 Assistance auprès d'enfants	NC	NC	20	3,8%
A1402 Aide agricole de production légumière ou végétale	7	12	19	3,6%
D1507 Mise en rayon libre-service	NC	NC	16	3,0%
M1607 Secrétariat	NC	NC	15	2,8%
A1203 Entretien des espaces verts	NC	NC	12	2,3%
A1414 Horticulture et maraîchage	5	7	12	2,3%
K2204 Nettoyage de locaux	NC	NC	12	2,3%
N1103 Magasinage et préparation de commandes	NC	NC	12	2,3%
G1602 Personnel de cuisine	NC	NC	11	2,1%
A1401 Aide agricole de production fruitière ou viticole	5	5	10	1,9%
J1301 Personnel polyvalent des services hospitaliers	NC	NC	10	1,9%
N1105 Manutention manuelle de charges	NC	NC	10	1,9%
F1302 Conduite d'engins de terrassement et de carrière	NC	NC	9	1,7%
I1203 Maintenance des bâtiments et des locaux	NC	NC	9	1,7%

NC : données non communiquées en raison du secret statistique (< à 5)

## DEMANDES D'EMPLOI ENTREES ET SORTIES (Catégorie A)

	Demandes enregistrées			Demandes sorties		
	Cumul 12 mois	Evol. Ann.	Cum.	Cumul 12 mois	Evol. Ann.	Cum.
<b>dont :</b>	<b>798</b>	<b>3,0%</b>		<b>682</b>	<b>-5,3%</b>	<b>dont :</b>
licenciements économiques	NC	-69,2%		352	18,9%	absences au contrôle
autres licenciements	69	-4,2%		122	-14,7%	reprises emploi signalées
démissions	21	-12,5%		57	-21,9%	entrées en stage formation
fins de CDD	194	-15,7%		81	-17,3%	arrêts de recherche
fins de mission d'intérim	56	14,3%		38	-42,4%	radiations administratives
premières entrées	39	69,6%		32	-27,3%	autres cas
reprises d'activité	99	26,9%				
autres cas	320	12,3%				

# LES OFFRES D'EMPLOI

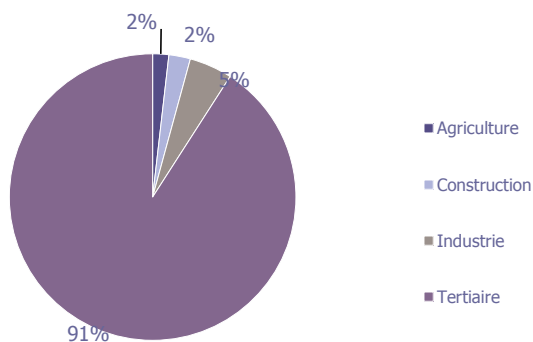
## 30 JUIN 2015 (DONNEES BRUTES)

CC du Canton de Baugé

### LES CHIFFRES CLES

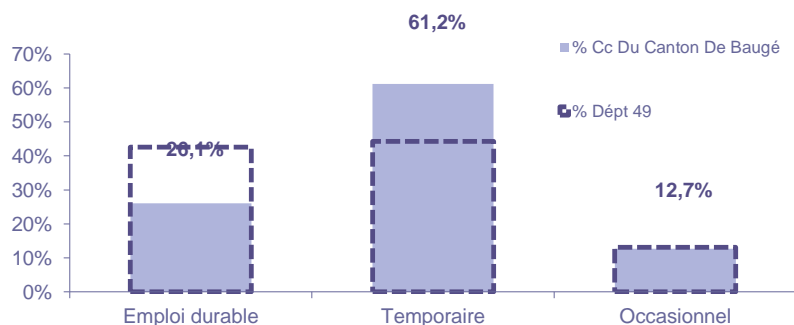
	Nombre	Evolution annuelle	Cumul 12 mois	Evolution annuelle cumulée
OEE Cc Du Canton De Baugé	<b>18</b>	<b>63,6%</b> ↗	<b>165</b>	<b>20,4%</b> ↗
OEE Dépt 49	3 769	31,9% ↗	30 465	-4,0% ↘
OEE Pays de la Loire	19 903	6,5% ↗	152 506	-0,9% ↘
Poids de la CC dans le dépt	<b>0,5%</b>		<b>0,5%</b>	

### REPARTITION DE L'OFFRE D'EMPLOI PAR SECTEUR D'ACTIVITE



OEE	juin 2015	Cumul 12 mois	Evol. Annuelle Cumulée
Agriculture		3	-62,5%
Construction	1	4	
Industrie	1	8	-38,5%
Tertiaire	16	150	29,3%
<b>TOTAL</b>	<b>18</b>	<b>165</b>	<b>20,4%</b>

### REPARTITION DE L'OFFRE D'EMPLOI PAR TYPE D'OFFRE



OEE	Evolution annuelle cumulée - juin 2015	
	Cc Du Canton De Baugé	Dépt 49
Durable	-34,8%	-1,7%
Temporaire	57,8%	-16,5%
Occasionnel	200,0%	-2,2%

Source : Pôle emploi - Persee

**Emploi durable** : Offres d'emploi enregistrées à Pôle emploi, correspondants à des contrats d'une durée supérieure à 6 mois.

**Emploi temporaire** : Offres d'emploi enregistrées à Pôle emploi, correspondants à des contrats d'une durée comprise entre 1 et 6 mois.

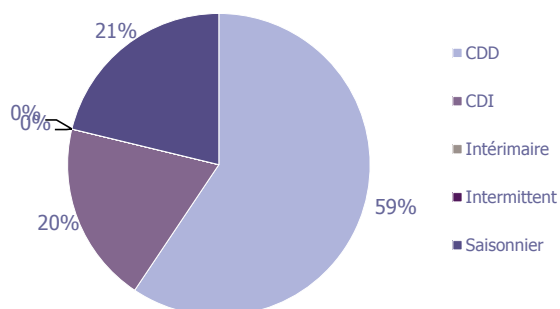
**Emploi occasionnel** : Offres d'emploi enregistrées à Pôle emploi, correspondants à des contrats d'une durée inférieure à un mois.

# LES OFFRES D'EMPLOI

30 JUIN 2015 (DONNEES BRUTES)

CC du Canton de Baugé

## REPARTITION DE L'OFFRE D'EMPLOI PAR TYPE DE CONTRAT DE TRAVAIL



	juin 2015	Cumul 12 mois	Evol. Annuelle Cumulée
CDD	12	98	21,0%
CDI	4	32	-23,8%
Intérimaire			-100,0%
Intermittent			
Saisonnier	2	35	250,0%
<b>TOTAL</b>	<b>18</b>	<b>165</b>	<b>20,4%</b>

## LES 15 METIERS LES PLUS RECHERCHES PAR LES EMPLOYEURS

Offres d'Emploi Enregistrées	De juillet 2014 à juin 2015	Poids (métier / total des métiers)
G1203 Animation de loisirs auprès d'enfants ou d'adolescents	21	12,7%
A1402 Aide agricole de production légumière ou végétale	20	12,1%
J1501 Soins d'hygiène, de confort du patient	17	10,3%
D1507 Mise en rayon libre-service	11	6,7%
G1602 Personnel de cuisine	10	6,1%
J1506 Soins infirmiers généralistes	10	6,1%
K1301 Accompagnement médicosocial	6	3,6%
A1203 Entretien des espaces verts	4	2,4%
J1301 Personnel polyvalent des services hospitaliers	4	2,4%
J1502 Coordination de services médicaux ou paramédicaux	4	2,4%
G1204 Éducation en activités sportives	3	1,8%
J1307 Préparation en pharmacie	3	1,8%
F1502 Montage de structures métalliques	2	1,2%
F1703 Maçonnerie	2	1,2%
G1803 Service en restauration	2	1,2%

Directeur de publication ad-intérim :  
Alain MAUNY  
Directeur de la rédaction :  
Josette BARREAUD  
Conception et réalisation :  
Service Statistiques, Etudes et Evaluation  
Catherine MOULIN-DORNIC, Brigitte VIGOUROUX.

Source : Pôle emploi - Persee

Contact : statsPDL@pole-emploi.fr

[www.observatoire-emploi-paysdelaloire.fr](http://www.observatoire-emploi-paysdelaloire.fr)