



Le Marché du Travail : Données Repères

Communauté de Communes

Situation au 30/09/2012



Document Trimestriel

Libre de diffusion sous réserve de mention de la source « Pôle emploi Pays de la Loire »

LES CHIFFRES CLES

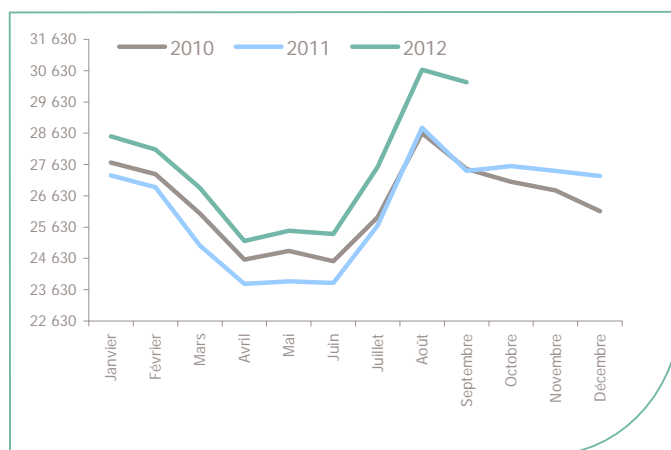
CU Nantes Métropole

	DEFM Cat A	Evolution annuelle
CU Nantes Métropole	30 256	10.3%
Dépt 44	56 584	11.8%
Pays de la Loire	150 779	13.9%
Poids de la CC/dpt	53.5%	

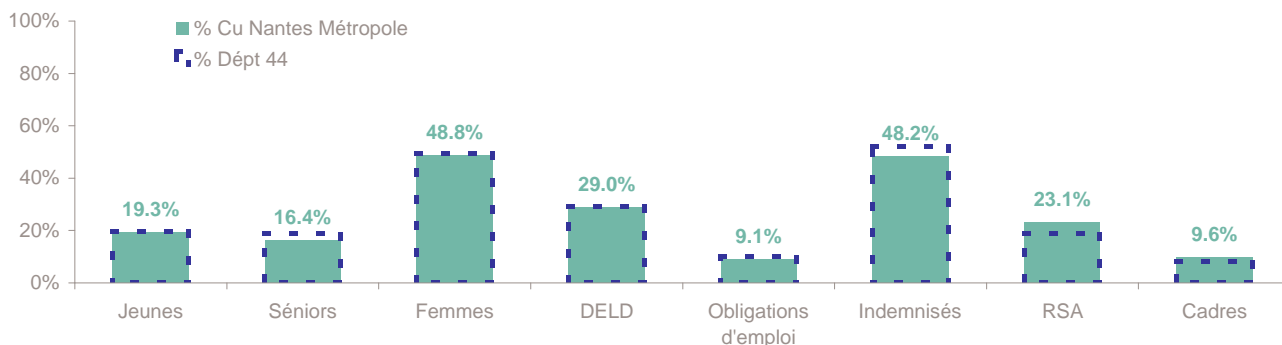
	Homme	Femme
Volume	15 487	14 769
Poids	51.2%	48.8%
Evo. annuelle	10.9%	9.7%

EVOLUTION DE LA DEMANDE D'EMPLOI (Catégorie A)

	DEFM Cat A	Poids	Evolution annuelle
Hommes	15 487	51.2%	10.9%
- 25 ans	2 994	9.9%	14.8%
25-49 ans	9 900	32.7%	8.6%
50 ans et +	2 593	8.6%	15.8%
Femmes	14 769	48.8%	9.7%
- 25 ans	2 852	9.4%	10.5%
25-49 ans	9 545	31.5%	7.3%
50 ans et +	2 372	7.8%	19.4%
- 25 ans	5 846	19.3%	12.7%
25-49 ans	19 445	64.3%	8.0%
50 ans et +	4 965	16.4%	17.5%
TOTAL	30 256	100.0%	10.3%



REPARTITION DE LA DEMANDE D'EMPLOI PAR PUBLICS (Catégorie A)



Evolution annuelle

	Jeunes	Séniors	Femmes	DELD	Obligations d'emploi	Indemnisés	RSA	Cadres
CU Nantes Métropole	12.7%	17.5%	9.7%	8.7%	22.5%	10.9%	10.8%	9.7%
Dépt 44	15.2%	19.8%	10.0%	9.2%	21.7%	11.6%	10.1%	8.0%

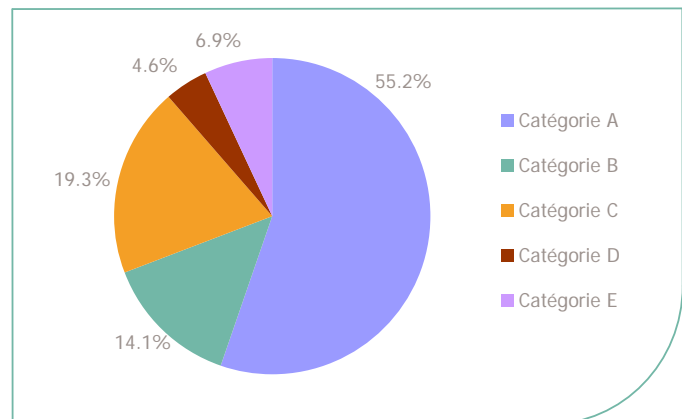
La Demande d'emploi 30 septembre 2012 (Données brutes)

LE MARCHE DU TRAVAIL

CU Nantes Métropole

LES CATEGORIES DE DEMANDEURS D'EMPLOI

	DEFM septembre 2012	Poids	Evolution annuelle
Catégorie A	30 256	55.2%	10.3%
Catégorie B	7 706	14.1%	4.6%
Catégorie C	10 583	19.3%	0.2%
Catégorie D	2 524	4.6%	6.7%
Catégorie E	3 773	6.9%	7.0%
TOTAL	54 842	100.0%	7.0%



LES 15 METIERS LES PLUS RECHERCHES PAR LES DE (Catégorie A)

	Hommes	Femmes	Total	Poids (métier / total des métiers)
K2204 Nettoyage de locaux	358	708	1 066	3.5%
K1303 Assistance auprès d'enfants	14	934	948	3.1%
D1214 Vente en habillement et accessoires de la personne	148	721	869	2.9%
K1304 Services domestiques	22	678	700	2.3%
N1103 Magasinage et préparation de commandes	601	70	671	2.2%
M1607 Secrétariat	18	613	631	2.1%
N1105 Manutention manuelle de charges	558	16	574	1.9%
M1602 Opérations administratives	155	376	531	1.8%
D1401 Assistanat commercial	71	410	481	1.6%
N4105 Conduite et livraison par tournées sur courte distance	428	35	463	1.5%
J1301 Personnel polyvalent des services hospitaliers	71	388	459	1.5%
F1606 Peinture en bâtiment	390	51	441	1.5%
D1402 Relation commerciale grands comptes et entreprises	298	120	418	1.4%
M1203 Comptabilité	139	276	415	1.4%
D1507 Mise en rayon libre-service	192	202	394	1.3%

NC : données non communiquées en raison du secret statistique (< à 5)

DEMANDES D'EMPLOI ENTREES ET SORTIES (Catégorie A)

	Demandes enregistrées			Demandes sorties			
	Cumul 12 mois	Evol. Ann.	Cum.	Cumul 12 mois	Evol. Ann.	Cum.	
dont :	66 974	-1.0%		60 706	-4.5%		dont :
<i>licenciements économiques</i>	700	-15.0%		26 944	-3.3%		<i>absences au contrôle</i>
<i>autres licenciements</i>	4 674	-3.2%		12 264	-4.6%		<i>reprises emploi signalées</i>
<i>démissions</i>	2 342	-4.6%		4 566	-1.4%		<i>entrées en stage formation</i>
<i>fins de CDD</i>	15 271	2.5%		4 365	-14.1%		<i>arrêts de recherche</i>
<i>fins de mission d'intérim</i>	4 453	2.2%		6 244	8.4%		<i>radiations administratives</i>
<i>premières entrées</i>	3 340	-8.4%		6 323	-14.4%		<i>autres cas</i>
<i>reprises d'activité</i>	5 864	-3.8%					
<i>autres cas</i>	30 330	-0.4%					

Source : Pôle emploi - Persee

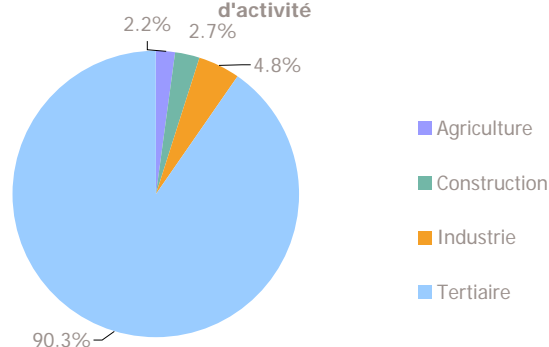
CU Nantes Métropole

LES CHIFFRES CLES

	Nombre	Evolution annuelle	Cumul 12 mois	Evolution annuelle cumulée
OEE Cu Nantes Métropole	3 441	-31.5% ↘	44 762	-8.6% ↘
OEE Dépt 44	5 535	-26.7% ↘	78 147	-6.3% ↘
OEE Pays de la Loire	13 962	-23.5% ↘	178 699	-6.8% ↘
Poids de la CC dans le dépt	62.2%		57.3%	

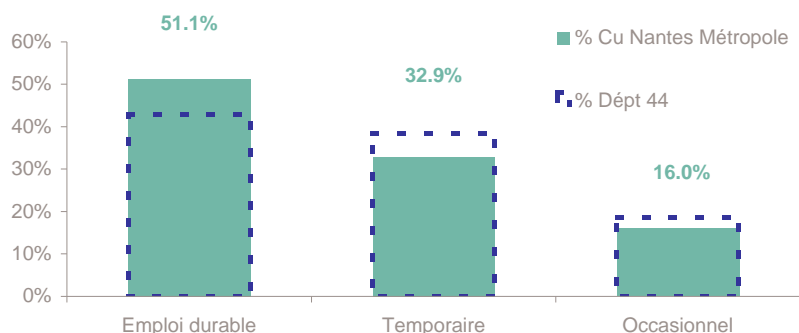
REPARTITION DE L'OFFRE D'EMPLOI PAR SECTEUR D'ACTIVITE

Répartition de l'offre d'emploi cumulée par secteur d'activité



OEE	septembre 2012	Cumul 12 mois	Evol. Annuelle Cumulée
Agriculture	20	974	-6.6%
Construction	108	1 224	-20.2%
Industrie	138	2 157	-13.8%
Tertiaire	3 175	40 407	-7.9%
TOTAL	3 441	44 762	-8.6%

REPARTITION DE L'OFFRE D'EMPLOI PAR TYPE D'OFFRE



Evolution annuelle cumulée - septembre 2012

OEE	Cu Nantes Métropole	Dépt 44
Durable	-8.2%	-8.5%
Temporaire	-11.2%	-2.0%
Occasionnel	-3.7%	-5.3%

Source : Pôle emploi - Persee

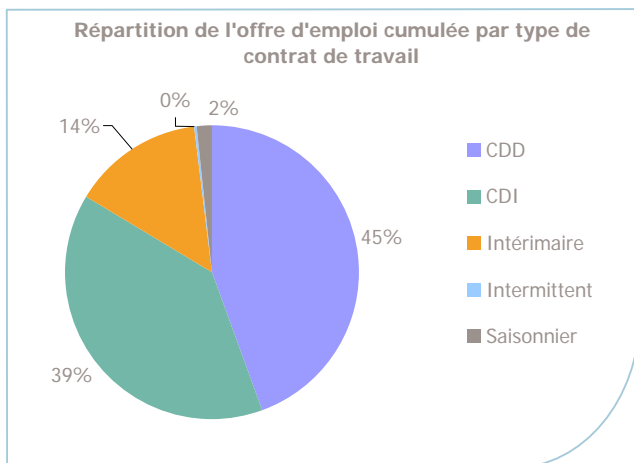
Emploi durable : Offres d'emploi enregistrées à Pôle emploi, correspondant à des contrats d'une durée supérieure à 6 mois.

Emploi temporaire : Offres d'emploi enregistrées à Pôle emploi, correspondant à des contrats d'une durée comprise entre 1 et 6 mois.

Emploi occasionnel : Offres d'emploi enregistrées à Pôle emploi, correspondant à des contrats d'une durée inférieure à un mois.

CU Nantes Métropole

REPARTITION DE L'OFFRE D'EMPLOI PAR TYPE DE CONTRAT DE TRAVAIL



	septembre 2012	Cumul 12 mois	Evol. Annuelle Cumulée
CDD	1 536	19 930	-7.3%
CDI	1 536	17 515	-10.3%
Intérimaire	344	6 464	-9.4%
Intermittent	13	117	-7.1%
Saisonnier	12	736	11.0%
TOTAL	3 441	44 762	-8.6%

LES 15 METIERS LES PLUS RECHERCHES PAR LES EMPLOYEURS

Offres d'Emploi Enregistrées	De octobre 2011 à septembre 2012	Poids (métier / total des métiers)
K2204 Nettoyage de locaux	2 305	5.2%
K1303 Assistance auprès d'enfants	1 855	4.1%
K1304 Services domestiques	1 362	3.0%
G1602 Personnel de cuisine	1 191	2.7%
G1803 Service en restauration	1 180	2.6%
M1603 Distribution de documents	1 014	2.3%
N1103 Magasinage et préparation de commandes	977	2.2%
D1408 Téléconseil et télévente	950	2.1%
A1402 Aide agricole de production légumière ou végétale	824	1.8%
D1506 Marchandisage	793	1.8%
K1302 Assistance auprès d'adultes	695	1.6%
D1501 Animation de vente	686	1.5%
M1203 Comptabilité	650	1.5%
K2503 Sécurité et surveillance privées	640	1.4%
D1403 Relation commerciale auprès de particuliers	619	1.4%

Source : Pôle emploi - Persee

www.observatoire-emploi-paysdelaloire.fr

Le service Statistiques, Etudes et Evaluation est à votre disposition pour tout complément d'information
Contact : statsPDL@pole-emploi.fr

Directeur de publication :
Gwenaél PROUTEAU
Directeur de la rédaction :
Hervé BONNET
Conception et réalisation :
Service Statistiques, Etudes et
Evaluation – Catherine MOULIN,
Brigitte VIGOUROUX.