



Le Marché du Travail : Données Repères

Communauté de Communes

Document Trimestriel

Situation au 30/06/2013



Libre de diffusion sous réserve de mention de la source « Pôle emploi Pays de la Loire »

LES CHIFFRES CLES

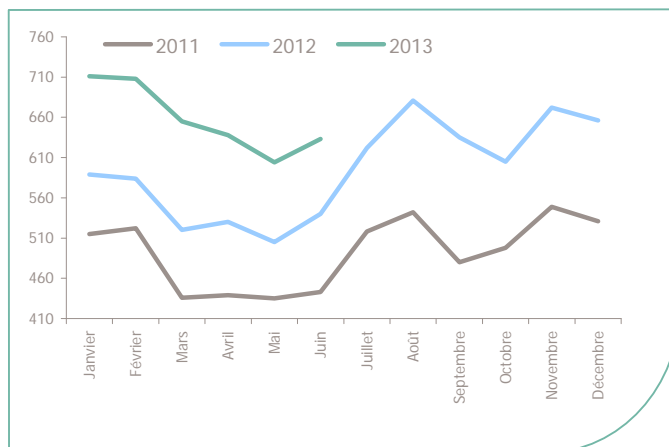
CC de la Région de Chemillé

	DEFM Cat A	Evolution annuelle
CC de la Région de Chemillé	633	17.2%
Dépt 49	34 548	15.3%
Pays de la Loire	147 527	15.7%
Poids de la CC/dpt	1.8%	

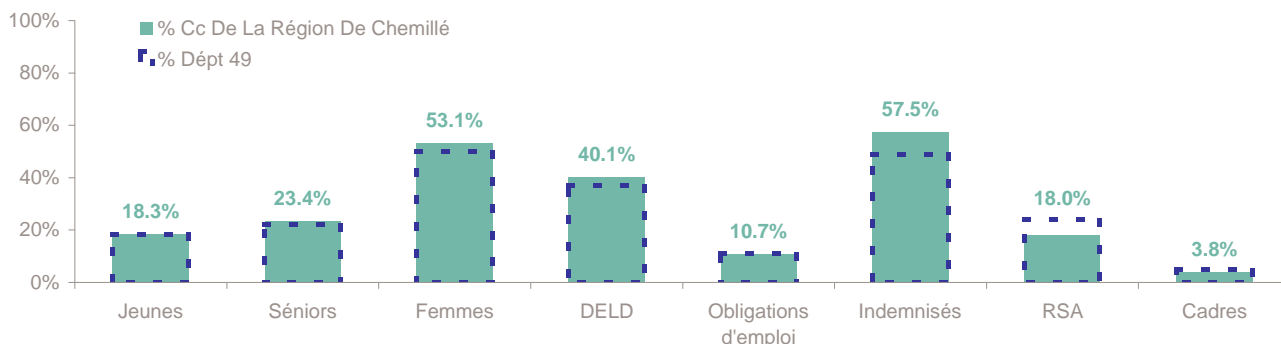
	Homme	Femme
Volume	297	336
Poids	46.9%	53.1%
Evo. annuelle	19.8%	15.1%

EVOLUTION DE LA DEMANDE D'EMPLOI (Catégorie A)

	DEFM Cat A	Poids	Evolution annuelle
Hommes	297	46.9%	19.8%
- 25 ans	59	9.3%	7.3%
25-49 ans	167	26.4%	23.7%
50 ans et +	71	11.2%	22.4%
Femmes	336	53.1%	15.1%
- 25 ans	57	9.0%	3.6%
25-49 ans	202	31.9%	14.8%
50 ans et +	77	12.2%	26.2%
- 25 ans	116	18.3%	5.5%
25-49 ans	369	58.3%	18.6%
50 ans et +	148	23.4%	24.4%
TOTAL	633	100.0%	17.2%



REPARTITION DE LA DEMANDE D'EMPLOI PAR PUBLICS (Catégorie A)



Evolution annuelle

	Jeunes	Séniors	Femmes	DELD	Obligations d'emploi	Indemnisés	RSA	Cadres
CC de la Région de Chemillé	5.5%	24.4%	15.1%	38.8%	36.0%	21.3%	65.2%	-7.7%
Dépt 49	12.1%	16.8%	14.1%	26.7%	19.2%	13.1%	19.5%	8.2%

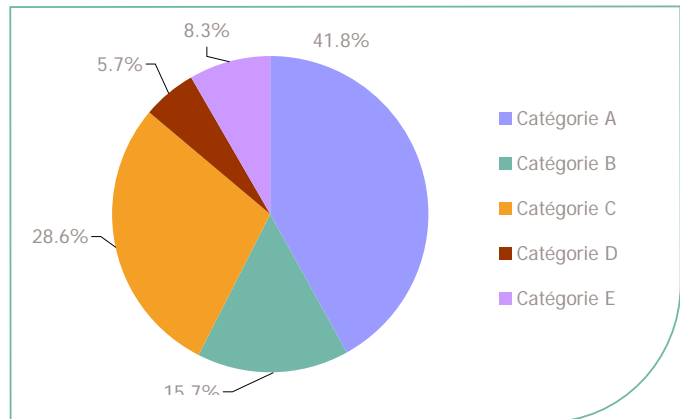
La Demande d'emploi 30 juin 2013 (Données brutes)

LE MARCHE DU TRAVAIL

CC de la Région de Chemillé

LES CATEGORIES DE DEMANDEURS D'EMPLOI

	DEFM juin 2013	Poids	Evolution annuelle
Catégorie A	633	41.8%	17.2%
Catégorie B	237	15.7%	24.7%
Catégorie C	432	28.6%	1.4%
Catégorie D	86	5.7%	-15.7%
Catégorie E	125	8.3%	5.9%
TOTAL	1 513	100.0%	10.0%



LES 15 METIERS LES PLUS RECHERCHES PAR LES DE (Catégorie A)

	Hommes	Femmes	Total	Poids (métier / total des métiers)
H3302 Opérations manuelles d'assemblage, tri ou emballage	10	18	28	4.4%
K1303 Assistance auprès d'enfants	NC	NC	23	3.6%
K2204 Nettoyage de locaux	NC	NC	21	3.3%
N1103 Magasinage et préparation de commandes	NC	NC	18	2.8%
M1607 Secrétariat	NC	NC	16	2.5%
J1301 Personnel polyvalent des services hospitaliers	NC	NC	15	2.4%
D1106 Vente en alimentation	NC	NC	14	2.2%
N4101 Cond. de transport de marchandises sur longue distance	NC	NC	14	2.2%
A1401 Aide agricole de production fruitière ou viticole	5	8	13	2.1%
K1304 Services domestiques	NC	NC	13	2.1%
N4105 Conduite et livraison par tournées sur courte distance	NC	NC	13	2.1%
A1203 Entretien des espaces verts	NC	NC	12	1.9%
D1507 Mise en rayon libre-service	NC	NC	12	1.9%
F1703 Maçonnerie	NC	NC	12	1.9%
H2102 Conduite d'équipement de production alimentaire	5	7	12	1.9%

NC : données non communiquées en raison du secret statistique (< à 5)

DEMANDES D'EMPLOI ENTREES ET SORTIES (Catégorie A)

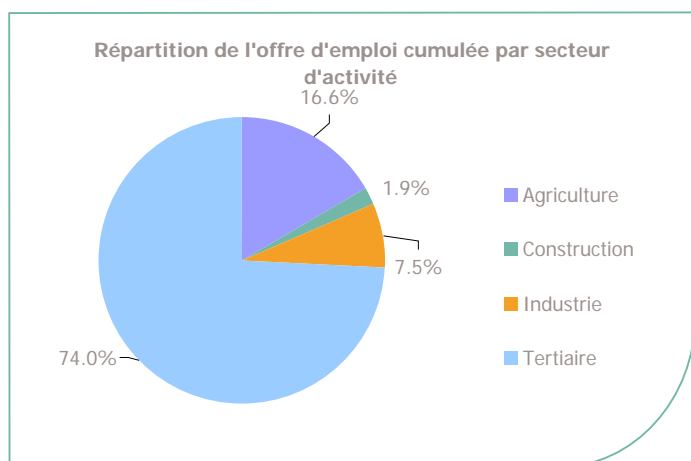
	Demandes enregistrées			Demandes sorties		
	Cumul 12 mois	Evol. Ann.	Cum.	Cumul 12 mois	Evol. Ann.	Cum.
dont :	1 354	-0.9%		1 203	-0.5%	dont :
<i>licenciements économiques</i>	14	-46.2%		463	-11.3%	<i>absences au contrôle</i>
<i>autres licenciements</i>	132	10.9%		311	11.1%	<i>reprises emploi signalées</i>
<i>démissions</i>	48	14.3%		166	7.8%	<i>entrées en stage formation</i>
<i>fins de CDD</i>	394	4.2%		139	0.7%	<i>arrêts de recherche</i>
<i>fins de mission d'intérim</i>	100	-6.5%		52	-13.3%	<i>radiations administratives</i>
<i>premières entrées</i>	52	4.0%		72	30.9%	<i>autres cas</i>
<i>reprises d'activité</i>	163	-3.0%				
<i>autres cas</i>	451	-4.6%				

Source : Pôle emploi - Persee

LES CHIFFRES CLES

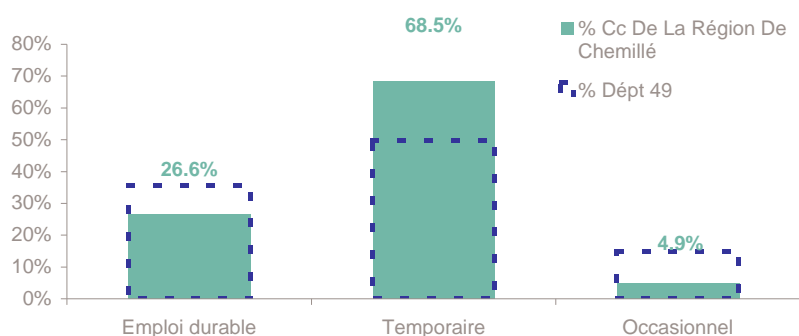
	Nombre	Evolution annuelle	Cumul 12 mois	Evolution annuelle cumulée
OEE Cc De La Région De Chemillé	163	50.9% ↗	882	-39.5% ↘
OEE Dépt 49	3 360	-28.9%	32 646	-15.9%
OEE Pays de la Loire	19 306	-15.0%	156 043	-15.3%
Poids de la CC dans le dépt	4.9%		2.7%	

REPARTITION DE L'OFFRE D'EMPLOI PAR SECTEUR D'ACTIVITE



OEE	juin 2013	Cumul 12 mois	Evol. Annuelle Cumulée
Agriculture	87	146	-7.6%
Construction	3	17	-57.5%
Industrie	1	66	-38.9%
Tertiaire	72	653	-43.3%
TOTAL	163	882	-39.5%

REPARTITION DE L'OFFRE D'EMPLOI PAR TYPE D'OFFRE



Evolution annuelle cumulée - juin 2013

OEE	Cc De La Région De Chemillé	Dépt 49
Durable	-26.8%	-14.2%
Temporaire	-43.8%	-6.0%
Occasionnel	-30.6%	-19.6%

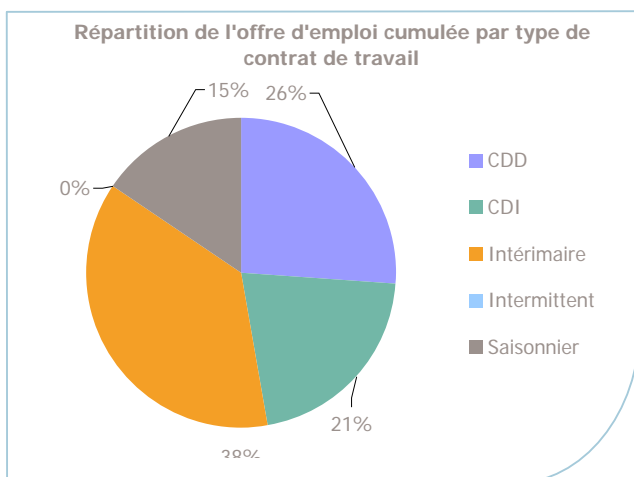
Source : Pôle emploi - Persee

Emploi durable : Offres d'emploi enregistrées à Pôle emploi, correspondant à des contrats d'une durée supérieure à 6 mois.

Emploi temporaire : Offres d'emploi enregistrées à Pôle emploi, correspondant à des contrats d'une durée comprise entre 1 et 6 mois.

Emploi occasionnel : Offres d'emploi enregistrées à Pôle emploi, correspondant à des contrats d'une durée inférieure à un mois.

REPARTITION DE L'OFFRE D'EMPLOI PAR TYPE DE CONTRAT DE TRAVAIL



	juin 2013	Cumul 12 mois	Evol. Annuelle Cumulée
CDD	22	231	-43.0%
CDI	13	185	-30.2%
Intérimaire	37	330	-29.5%
Intermittent			-100.0%
Saisonnier	91	136	-57.4%
TOTAL	163	882	-39.5%

LES 15 METIERS LES PLUS RECHERCHES PAR LES EMPLOYEURS

Offres d'Emploi Enregistrées	De juillet 2012 à juin 2013	Poids (métier / total des métiers)
A1401 Aide agricole de production fruitière ou viticole	109	12.4%
I1304 inst. et maintenance d'équipements ind. et d'exploit.	37	4.2%
H2903 Conduite d'équipement d'usinage	33	3.7%
K2204 Nettoyage de locaux	31	3.5%
J1501 Soins d'hygiène, de confort du patient	29	3.3%
J1301 Personnel polyvalent des services hospitaliers	28	3.2%
H2902 Chaudronnerie - tôlerie	23	2.6%
H2913 Soudage manuel	23	2.6%
A1409 Élevage de lapins et volailles	18	2.0%
H2206 Réalisation de menuiserie bois et tonnellerie	17	1.9%
F1703 Maçonnerie	15	1.7%
G1602 Personnel de cuisine	14	1.6%
F1704 Préparation du gros oeuvre et des travaux publics	12	1.4%
G1803 Service en restauration	12	1.4%
H2901 Ajustement et montage de fabrication	12	1.4%

Source : Pôle emploi - Persee

www.observatoire-emploi-paysdelaloire.fr

Le service Statistiques, Etudes et Evaluation est à votre disposition pour tout complément d'information
Contact : statsPDL@pole-emploi.fr

Directeur de publication :
Gwenaél PROUTEAU
Directeur de la rédaction :
Josette BARREAUD
Conception et réalisation :
Service Statistiques, Etudes et
Evaluation – Catherine MOULIN,
Brigitte VIGOUROUX.