



# Le Marché du Travail : Données Repères

## Communauté de Communes

Document Semestriel

Situation au 31/12/2010



Libre de diffusion sous réserve de mention de la source « Pôle emploi Pays de la Loire »

### LES CHIFFRES CLES

### CU Nantes Métropole

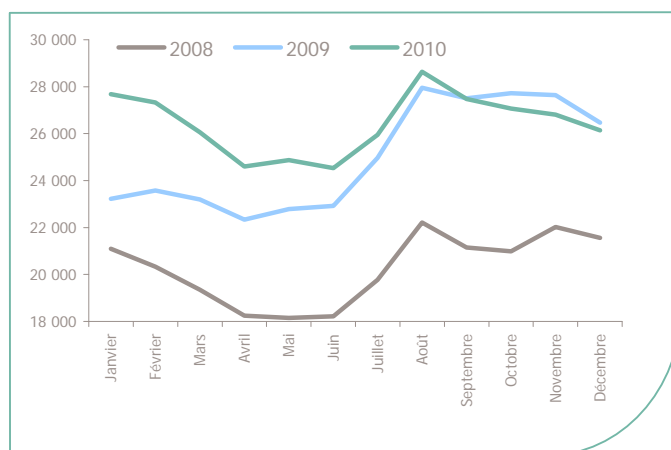
	DEFM Cat A	Evolution annuelle
CU Nantes Métropole	<b>26 142</b>	<b>-1.2%</b>
Dépt 44	50 264	-1.0%
Pays de la Loire	132 323	-1.8%
Poids de la CC/dpt	<b>52.0%</b>	



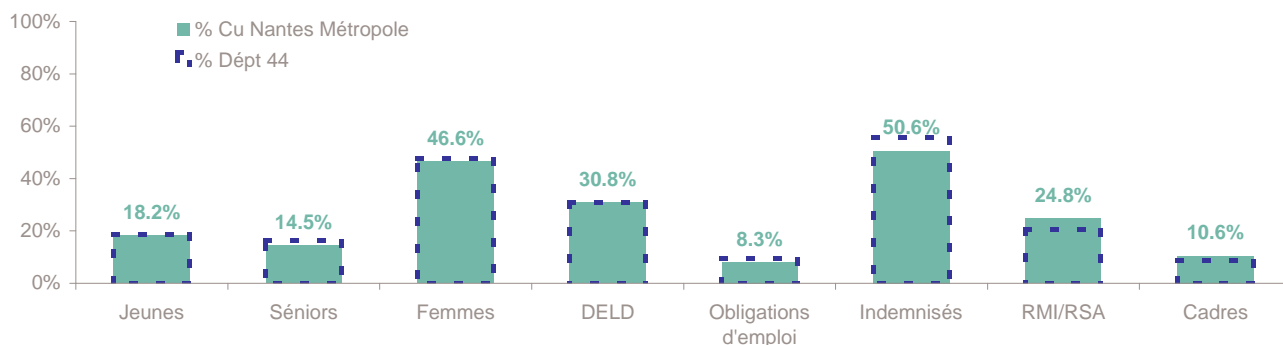
Volume	<b>13 956</b>	<b>12 186</b>
Poids	<b>53.4%</b>	<b>46.6%</b>
Evo. annuelle	<b>-4.4%</b>	<b>2.6%</b>

### EVOLUTION DE LA DEMANDE D'EMPLOI (Catégorie A)

	DEFM Cat A	Poids	Evolution annuelle
<b>Hommes</b>	<b>13 956</b>	53.4%	-4.4%
- 25 ans	2 495	9.5%	-13.2%
25-49 ans	9 333	35.7%	-5.2%
50 ans et +	2 128	8.1%	13.7%
<b>Femmes</b>	<b>12 186</b>	46.6%	2.6%
- 25 ans	2 269	8.7%	-5.2%
25-49 ans	8 265	31.6%	2.8%
50 ans et +	1 652	6.3%	14.0%
- 25 ans	<b>4 764</b>	18.2%	-9.6%
25-49 ans	<b>17 598</b>	67.3%	-1.6%
50 ans et +	<b>3 780</b>	14.5%	13.8%
<b>TOTAL</b>	<b>26 142</b>	<b>100.0%</b>	<b>-1.2%</b>



### REPARTITION DE LA DEMANDE D'EMPLOI PAR PUBLICS (Catégorie A)



#### Evolution annuelle

CU Nantes Métropole	-9.6%	13.8%	2.6%	21.9%	7.3%	-2.8%	28.7%	2.8%
Dépt 44	-9.4%	15.9%	3.0%	24.9%	10.4%	-3.0%	30.3%	2.5%

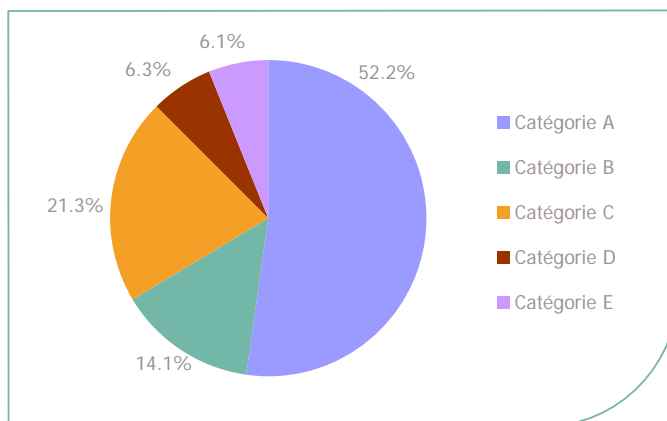
# La Demande d'emploi 31 décembre 2010 (Données brutes)

# LE MARCHE DU TRAVAIL

CU Nantes Métropole

## LES CATEGORIES DE DEMANDEURS D'EMPLOI

	DEFM décembre 2010	Poids	Evolution annuelle
Catégorie A	26 142	52.2%	-1.2%
Catégorie B	7 049	14.1%	-2.4%
Catégorie C	10 649	21.3%	11.5%
Catégorie D	3 137	6.3%	3.8%
Catégorie E	3 058	6.1%	23.6%
<b>TOTAL</b>	<b>50 035</b>	<b>100.0%</b>	<b>2.7%</b>



## LES 15 METIERS LES PLUS RECHERCHES PAR LES DE (Catégorie A)

	Hommes	Femmes	Total	Poids (métier / total des métiers)
K2204 Nettoyage de locaux	312	622	934	3.6%
K1303 Assistance auprès d'enfants	12	768	780	3.0%
K1304 Services domestiques	37	728	765	2.9%
D1214 Vente en habillement et accessoires de la personne	112	499	611	2.3%
N1105 Manutention manuelle de charges	532	19	551	2.1%
M1607 Secrétariat	14	530	544	2.1%
N1103 Magasinage et préparation de commandes	472	46	518	2.0%
M1602 Opérations administratives	140	358	498	1.9%
N4105 Conduite et livraison par tournées sur courte distance	448	42	490	1.9%
F1606 Peinture en bâtiment	391	49	440	1.7%
D1402 Relation commerciale grands comptes et entreprises	298	119	417	1.6%
D1401 Assistanat commercial	47	350	397	1.5%
J1301 Personnel polyvalent des services hospitaliers	56	308	364	1.4%
G1602 Personnel de cuisine	280	79	359	1.4%
M1203 Comptabilité	116	241	357	1.4%

NC : données non communiquées en raison du secret statistique (< à 5)

## DEMANDES D'EMPLOI ENTREES ET SORTIES (Catégorie A)

	Demandes enregistrées			Demandes sorties			
	Cumul 12 mois	Evol. Ann.	Cum.	Cumul 12 mois	Evol. Ann.	Cum.	
<b>dont :</b>	<b>66 986</b>	<b>-3.4%</b>		<b>63 623</b>	<b>ND</b>		<b>dont :</b>
<i>licenciements économiques</i>	1 162	-20.7%		28 194	ND		<i>absences au contrôle</i>
<i>autres licenciements</i>	4 429	-25.2%		12 468	ND		<i>reprises emploi signalées</i>
<i>démissions</i>	2 376	-13.8%		4 636	ND		<i>entrées en stage formation</i>
<i>fins de CDD</i>	14 563	-5.9%		4 809	ND		<i>arrêts de recherche</i>
<i>fins de mission d'intérim</i>	4 022	-28.4%		5 134	ND		<i>radiations administratives</i>
<i>premières entrées</i>	4 225	-20.2%		8 382	ND		<i>autres cas</i>
<i>reprises d'activité</i>	6 278	17.0%					
<i>autres cas</i>	29 931	9.7%					

ND : Non disponible

Source : Pôle emploi - Persee

# Les Offres d'emploi au 31 décembre 2010

# LE MARCHÉ DU TRAVAIL

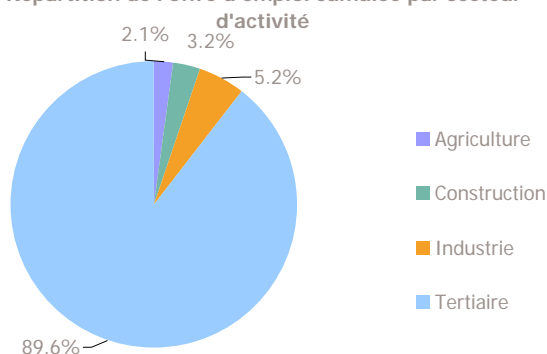
CU Nantes Métropole

## LES CHIFFRES CLES

	Nombre	Evolution annuelle	Cumul 12 mois	Evolution annuelle cumulée
OEE Cu Nantes Métropole	<b>3 552</b>	<b>31.9%</b> ↗	<b>46 326</b>	<b>23.8%</b> ↗
OEE Dépt 44	5 614	37.6%	77 954	20.4%
OEE Pays de la Loire	11 988	19.4%	186 397	21.5%
Poids de la CC dans le dépt	<b>63.3%</b>		<b>59.4%</b>	

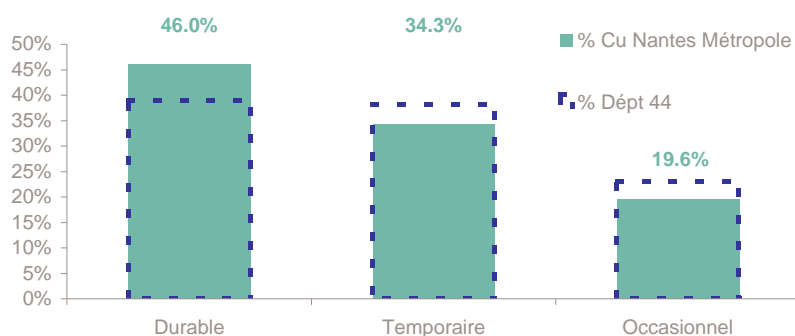
## REPARTITION DE L'OFFRE D'EMPLOI PAR SECTEUR D'ACTIVITE

Répartition de l'offre d'emploi cumulée par secteur d'activité



OEE	décembre 2010	Cumul 12 mois	Evol. Annuelle Cumulée
Agriculture	12	979	-8.5%
Construction	95	1 460	35.6%
Industrie	280	2 395	16.5%
Tertiaire	3 165	41 492	24.9%
<b>TOTAL</b>	<b>3 552</b>	<b>46 326</b>	<b>23.8%</b>

## REPARTITION DE L'OFFRE D'EMPLOI PAR TYPE D'OFFRE



Evolution annuelle cumulée - décembre 2010

OEE	Cu Nantes Métropole	Dépt 44
<i>Durable</i>	22.8%	22.2%
<i>Temporaire</i>	22.1%	27.8%
<i>Occasionnel</i>	29.7%	14.9%

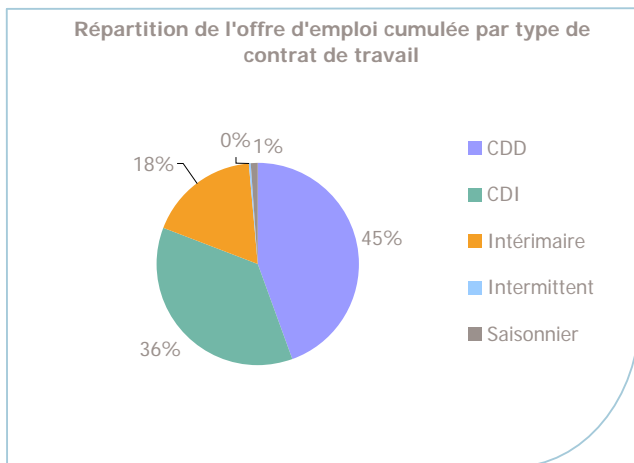
Source : Pôle emploi - SIAD2

**Emploi durable** : Offres d'emploi enregistrées à Pôle emploi, correspondant à des contrats d'une durée supérieure à 6 mois.

**Emploi temporaire** : Offres d'emploi enregistrées à Pôle emploi, correspondant à des contrats d'une durée comprise entre 1 et 6 mois.

**Emploi occasionnel** : Offres d'emploi enregistrées à Pôle emploi, correspondant à des contrats d'une durée inférieure à un mois.

### PARTITION DE L'OFFRE D'EMPLOI PAR TYPE DE CONTRAT DE TRAVAIL



	décembre 2010	Cumul 12 mois	Evol. Annuelle Cumulée
CDD	1 541	20 625	17.4%
CDI	1 273	16 826	25.1%
Intérimaire	732	8 172	58.1%
Intermittent	4	175	1.2%
Saisonnier	2	523	-50.1%
<b>TOTAL</b>	<b>3 552</b>	<b>46 326</b>	<b>23.8%</b>

### LES 15 METIERS LES PLUS RECHERCHES PAR LES EMPLOYEURS

Offres d'Emploi Enregistrées	De janvier 2010 à décembre 2010	Poids (métier / total des métiers)
K2204 Nettoyage de locaux	2 540	5.5%
D1408 Téléconseil et télévente	1 322	2.9%
N1103 Magasinage et préparation de commandes	1 268	2.7%
K1303 Assistance auprès d'enfants	1 247	2.7%
G1803 Service en restauration	1 218	2.6%
E1304 Façonnage et routage	1 206	2.6%
G1602 Personnel de cuisine	1 104	2.4%
K1304 Services domestiques	1 055	2.3%
M1603 Distribution de documents	942	2.0%
M1601 Accueil et renseignements	803	1.7%
A1402 Aide agricole de production légumière ou végétale	781	1.7%
D1403 Relation commerciale auprès de particuliers	755	1.6%
G1603 Personnel polyvalent en restauration	730	1.6%
H2102 Conduite d'équipement de production alimentaire	707	1.5%
D1401 Assistanat commercial	704	1.5%

Source : Pôle emploi - Persee

[www.pole-emploi.fr](http://www.pole-emploi.fr)

Le service Statistiques, Etudes et Evaluation est à votre disposition pour tout complément d'information  
Contact : herve.bonnet@pole-emploi.fr

Directeur de publication :  
Gwenaël PROUTEAU  
Directeur de la rédaction :  
Hervé BONNET  
Conception et réalisation :  
Service Statistiques, Etudes et  
Evaluation – Catherine MOULIN,  
Brigitte VIGOUROUX.